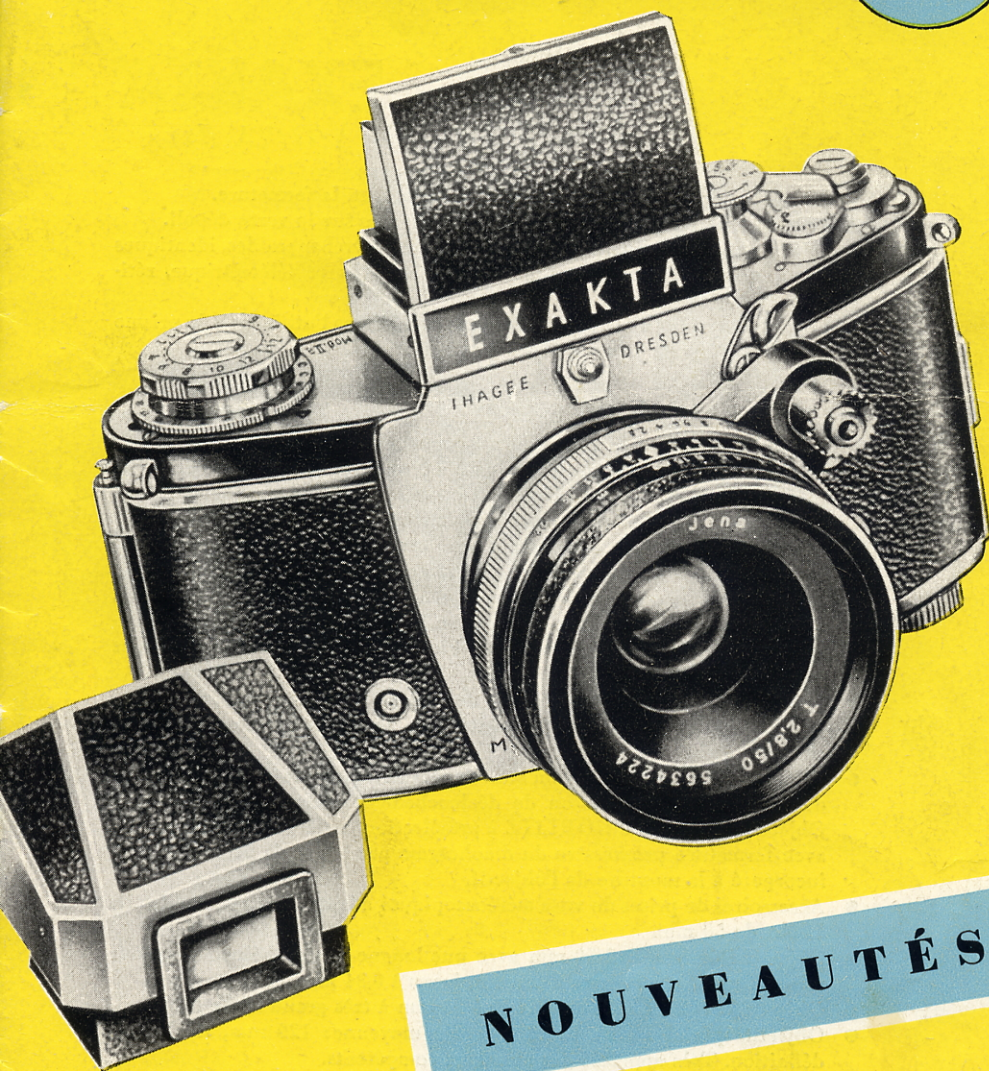


EXAKTA

Varex IIa

1961



NOUVEAUTÉS

Il y a 25 ans que nous avons appliqué pour la première fois le principe du reflex monobjectif à l'appareil de petit format. Ce principe est tel qu'il répond à toutes les exigences des diverses techniques de prises de vues.

Il vient d'être apporté quelques améliorations à l'EXAKTA Varex IIa/1961 : objectifs de conception et de présentation nouvelles, gammes d'accessoires complètes, rationalisme plus poussé.

Nous vous présentons ci-dessous ces nouveautés.

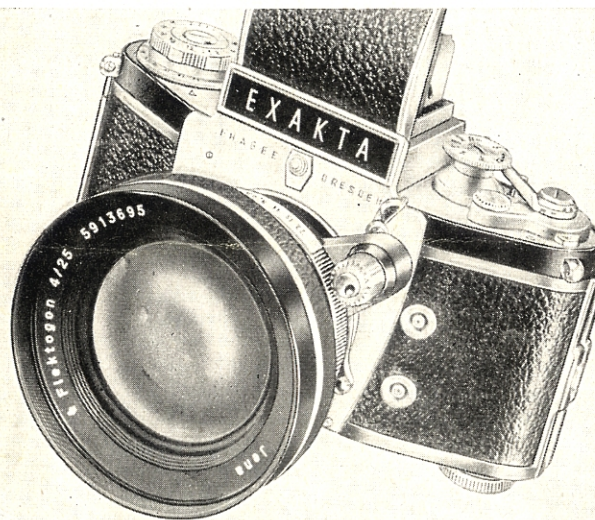
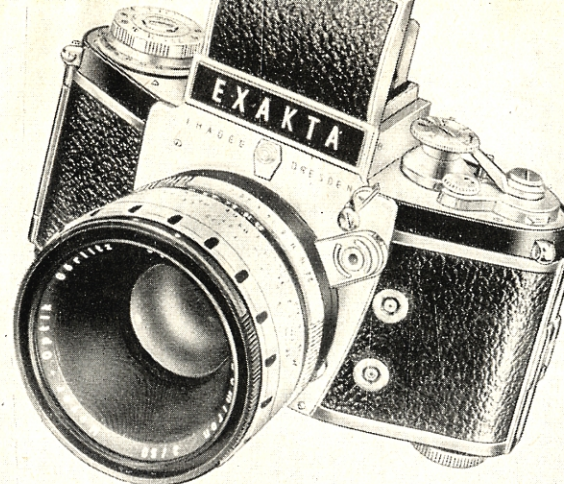
EXAKTA
Varex IIa

Le nouveau capuchon de visée

- Une seule pression du doigt pour l'ouverture ou la fermeture.
- Deux loupes grossissant 6 fois l'image observée sur le verre dépoli.
- 10 verres de visée différents, immédiatement interchangeables, identiques aux verres des prismes et bloc d'amplifiée. (Verre téléométrique, réticulé, etc.).
- Le viseur à cadre a été supprimé, nous conseillons l'utilisation du prisme pour les prises de vues de sujets en mouvement.

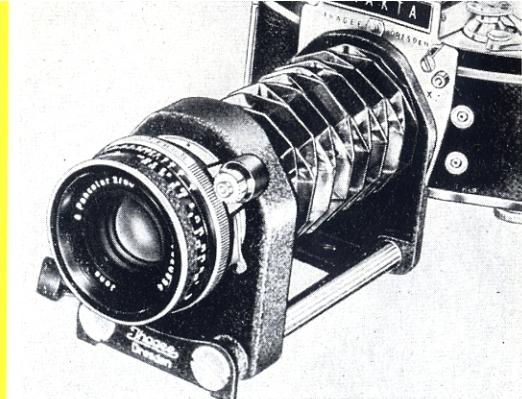
Les nouveaux objectifs

- Gamme complétée. De très modernes commandes de diaphragme équipent tous les objectifs de focale normale et un grand nombre d'objectifs spéciaux (la fermeture du diaphragme sur la valeur déterminée au préalable et le retour à pleine ouverture s'effectuent automatiquement).
- Dispositifs ingénieux assurant à volonté: la présélection entièrement automatique ou la commande manuelle des ouvertures ainsi que le contrôle visuel de la profondeur de champ sans déclenchement de l'obturateur.
- Correction très poussée de la définition. Excellente répartition de la lumière dans le cercle d'éclaircissement. Fidélité absolue dans le rendu des couleurs.
- Présentation nouvelle avec bagues de réglage facilement maniables.
- Deux objectifs de grande luminosité F:2, focale de 50 mm, à angle de champ normal.
- Objectifs IENA à présélection entièrement automatique (fermeture rapide du diaphragme par bouton de déclenchement incorporé à l'objectif). Objectifs MEYER de GÖRLITZ à présélection entièrement automatique avec fermeture progressive du diaphragme par levier de déclenchement incorporé à la monture de l'objectif.
- Accessoires de prises de vues stéréoscopiques adaptables sur les objectifs IENA de 50 mm.
- Objectif Domiron F:2/50 mm avec une longue rampe hélicoïdale, pour mise au point sur courtes distances, jusqu'à 0,34 m.
- Objectif IENA FLEKTOGON F:4/25 mm à très grand angle (82°).
- Objectif spécial IENA F:2,8 à focale moyenne: 120 mm, très haute définition. Très apprécié des amateurs compétents.

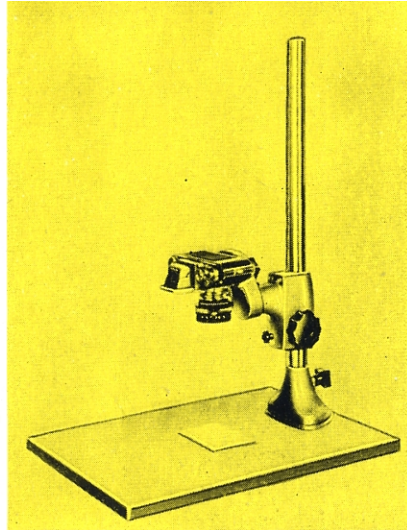


Principales caractéristiques des nouveaux Objectifs:

Désignation	Lentilles	Diaphragme de à	La mise au point par monture hélicoïdale de à	Angle de champ (valeur de repérage)	Ø extérieur de l'objectif
Iéna Flektogon 4/25 . .	7	4 22	∞ 0,2	82°	80 mm
Iéna Flektogon 2,8/35 .	6	2,8 22	∞ 0,36	62°	51 mm
Iéna T Standard 2,8/50	4	2,8 22	∞ 0,5	45°	51 mm
Pancolar 2/50	6	2 22	∞ 0,5	45°	51 mm
Domiron 2/50	6	2 22	∞ 0,34	45°	57 mm
Iéna Bm 2,8/80	5	2,8 22	∞ 0,8	30°	51 mm
Trioplan N 2,8/100 . .	3	2,8 22	∞ 1,1	25°	57 mm
Iéna Bm 2,8/120	5	2,8 22	∞ 1,3	21°	51 mm



EXAKTA
Varex IIa



Le banc macro 125

- Constitue l'accessoire éminemment pratique de la macrophotographie selon la technique dite « à la volée », en raison de sa légèreté et de sa maniabilité extraordinaires.
- Peut être également fixé sur un pied ou sur le statif 61 IHAGEE. Deux filetages sont prévus pour assurer un équilibrage parfait de l'ensemble de prise de vues, quel que soit l'allongement du tirage.
- Assure des rapports de grossissement de 0,7 à 2,5 fois, sans discontinuité, avec un objectif de 50 mm de focale (allongement du tirage obtenu 35 à 125 mm).
- Permet, en combinaison avec l'objectif IENA T 2,8/50 mm, à monture rentrante, la mise au point depuis l'infini jusqu'à des distances très proches (allongement de tirage maximum résultant: 90 mm, sans démontage).
- Reçoit l'appareil de prise de vues en position de visée horizontale ou en position verticale.
- Les objectifs à présélection peuvent y être adaptés et synchronisés avec le déclenchement de l'appareil de prise de vues grâce à notre transmission de déclenchement.

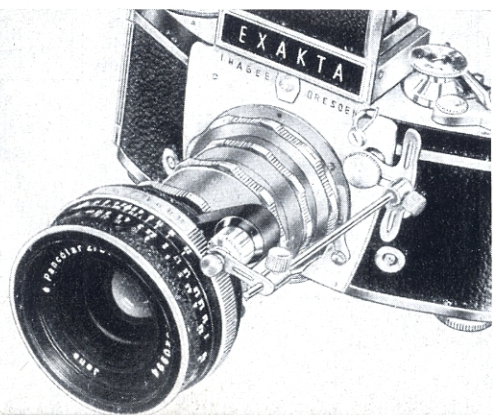
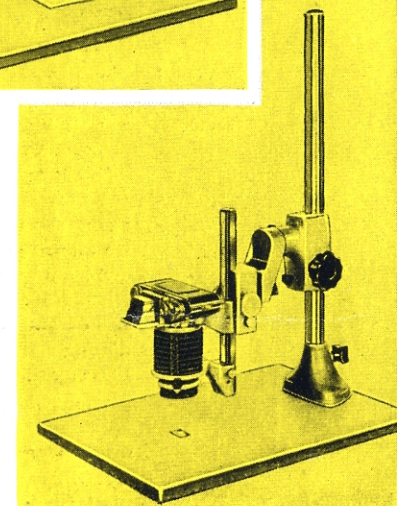
La nouvelle transmission de déclenchement

- Assure la synchronisation du déclenchement des diaphragmes à présélection automatique et du déclenchement de l'obturateur.
- Peut être utilisée avec tous les objectifs IENA et GÖRLITZ montés sur tubes allonge ou sur banc macro 125.
- Deux tiges de couplage sont prévues pour des allongements de tirage variant de 35 à 125 mm.
- Un doigt spécial facilite le déclenchement avec des gants ou avec des moufles.

Le nouvel ensemble universel 61 IHAGEE

comprend essentiellement: un statif — un banc à soufflet — un reprodia.

- Le statif 61 reçoit directement l'appareil en position de visée horizontale ou en position verticale.
- L'allongement de tirage peut être obtenu par bagues et tubes, par banc à soufflet ou par banc macro 125.
- Le réglage en hauteur, à friction sur la colonne de précision, est sans solution de continuité.
- Le bras support coulissant, à pivot, est orientable dans un plan parallèle à la colonne; il permet la prise de vue sous les angles les plus divers.
- La base, aux dimensions de 35 × 50 cm, est prévue pour recevoir des documents D. I. N. A 4 (maximum).
- Le statif équipé du banc à soufflet constitue un dispositif de reproduction très pratique également utilisable pour la microphotographie.
- Le reprodia est conçu spécialement pour le contretype des films négatifs ou positifs noirs ou couleurs.



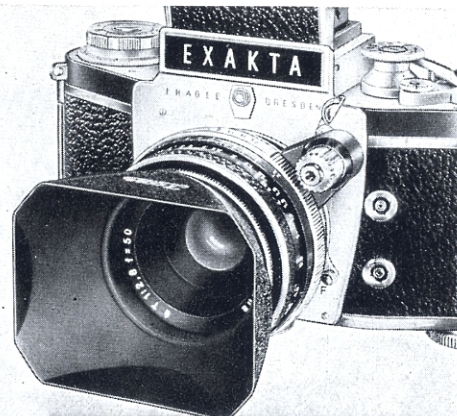


Les nouveaux filtres et écrans de flou

- Les nouveaux filtres IENA, à faces rigoureusement parallèles, teintés et taillés dans la masse, sont de très haute qualité optique et à courbe de transmission très étudiée. Ils sont livrables dans les teintes suivantes: Jaune-clair — Jaune-moyen — Jaune-vert — Vert — Orange — Rouge — Bleu. Nous disposons également de filtres Ultra-violet.
- Les écrans de flou sont prévus en deux catégories: I — pour l'obtention d'une image légèrement enveloppée. II — pour un effet plus accentué.
- Les montures à vis, en laiton chromé, aux diamètres de 37 mm (filetage M 35,5×0,5) et 51 mm (filetage M 49×0,75) possèdent un filetage supplémentaire pour l'adaptation d'un filtre additionnel, d'un écran de flou ou d'un parasoleil.
- Les filtres et écrans sont livrés dans un étui transparent, en matière plastique, de présentation très élégante.

Le nouveau parasoleil

- Très efficace, de forme rectangulaire, ne coupe pas l'angle de l'objectif. Il est livré aux diamètres de 37 mm (filetage M 35,5×0,5) — 42 mm (filetage M 40,5×0,5) et 51 mm (filetage M 49×0,75).

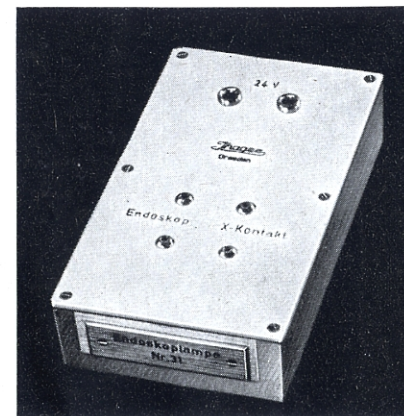


Le mesure-pose IHAGEE

- Est conçu pour la détermination primordiale de la durée d'exposition dans la prise de vues à courte distance (macro et microphotographie — tirage optique de contre-types noirs ou couleurs).
- Le principe en est simple: une plaque de sélénium s'intercale dans le faisceau lumineux émergent (entre la face postérieure de l'objectif et le film). Cette position est optimum puisqu'elle tient compte des facteurs de prolongation du temps de pose inhérents à l'allongement du tirage.
- Le courant qui en résulte est mesuré par un microampère-mètre classique. L'étalonnage de l'appareil de mesure est indispensable et nécessite quelques essais préalables.
- Le mesure-pose IHAGEE comporte deux bagues de fixation à baïonnettes: l'une permet son adaptation sur l'appareil — l'autre reçoit les objectifs, bagues, tubes allonge, soufflet, etc.
- Le dispositif de manœuvre de la plaque de sélénium masque, le bouton de déclenchement de l'obturateur, pendant les opérations de mesure, ce qui rend impossible tout déclenchement accidentel.

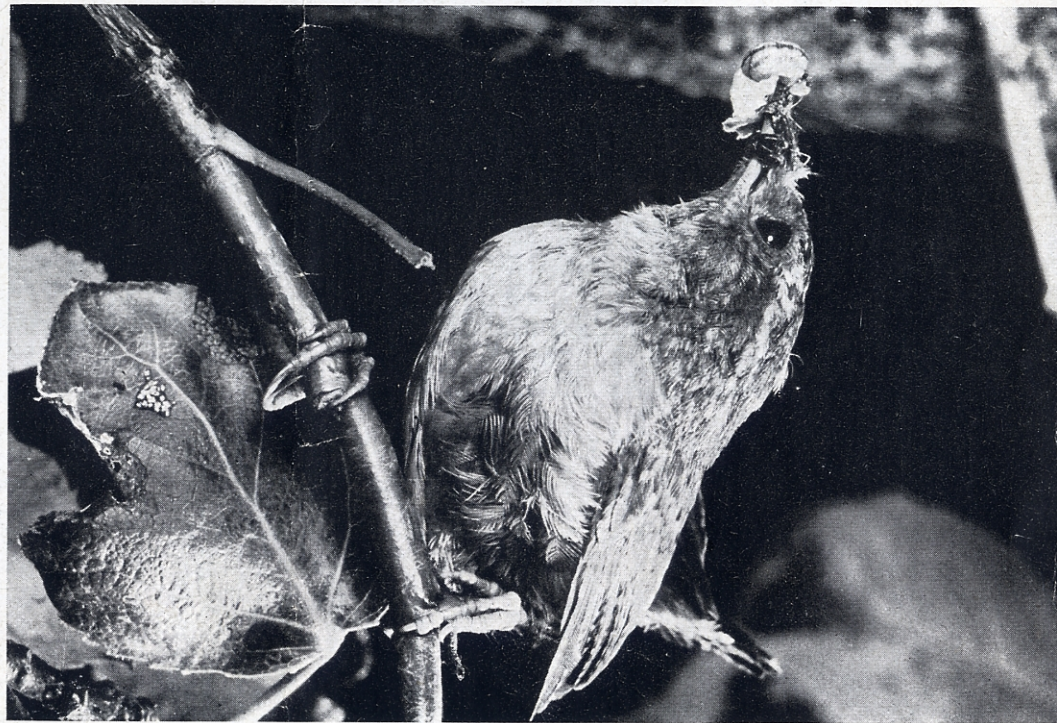
Appareil survolteur IHAGEE à décharge

- Accessoire spécial pour la prise de vue endoscopique.
- Assure un éclairage, bref, intensifié, des plages photographiées, par survoltage à 24 V d'une lampe endoscopique de 12 V.
- Se raccorde à la prise « X » de l'appareil photographique (réglage de l'obturateur sur 1/25^{ème} ou sur 1/5^{ème} de seconde).
- N'est utilisable qu'avec l'EXAKTA Varex IIa/1961.



EXAKTA
Varex IIa

IHAGEE KAMERAWERK AG · DRESDEN A 16



EXAKTA
Varex IIa

1961

F