

EXAKTA

VX 1000





L'EXAKTA VX 1000 est un appareil reflex monobjectif, d'une conception très avancée, d'une universalité absolument sans parallèle. Il s'adapte avec une aisance surprenante à tous les problèmes photographiques. La simplicité des manœuvres enthousiasme le débutant comme l'amateur confirmé. 30 ans de pratique dans la construction des appareils reflex du même type nous ont permis de réaliser ce dernier modèle d'une perfection absolue, sans que soit sacrifié le principe de mise au point directe sans parallaxe.

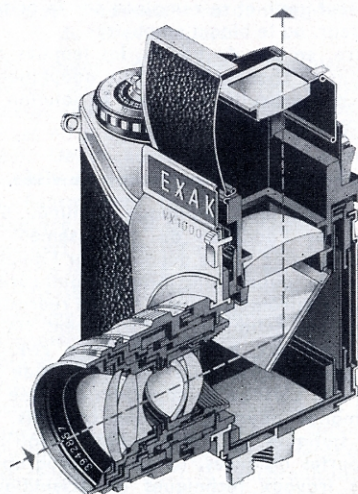
Prenez cet appareil, jetez un coup d'œil dans le capuchon de visée, vous verrez l'image de votre sujet, agrandie, redressée et en couleurs. Ces images se composent sans difficulté avec une sûreté absolue. L'objectif de prise de vues les reproduit dans leurs dimensions et leurs couleurs, sans déformation, sans décalage, sans parallaxe. Cet avantage indéniable du reflex monobjectif est particulièrement apprécié pour les vues à courte ou à très courte distance réalisées à l'aide d'accessoires très simples ou éventuellement d'objectifs spéciaux. Par des moyens peu onéreux le champ intéressant de la macrophotographie est ouvert aux amateurs et cela sans difficulté, sans apporter le moindre trouble dans la visée reflex qui reste aussi agréable et efficace, sans que soit nécessaire l'emploi de dispositifs optiques ou mécaniques de prix élevé. Simplicité, universalité et économie sont les qualités propres au système EXAKTA dont les possibilités de développement sont toujours étudiées soigneusement pour que la valeur pratique des appareils et des accessoires existants soit conservée.



EXAKTA

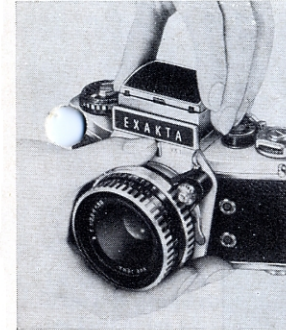
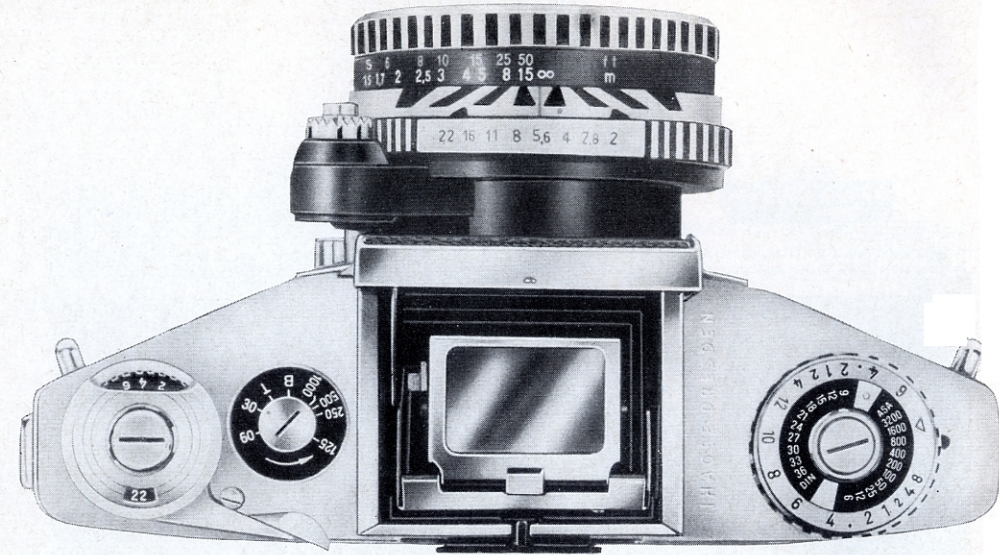
VX 1000

**l'appareil
reflex
petit format
la réussite
la plus
avancée du
Système Original EXAKTA
de Dresde**



Quelques détails caractéristiques
 Forme rationnelle du boîtier. Gainage extrêmement durable. Protection des parties métalliques par laque ou chrome. Ecrou de pied

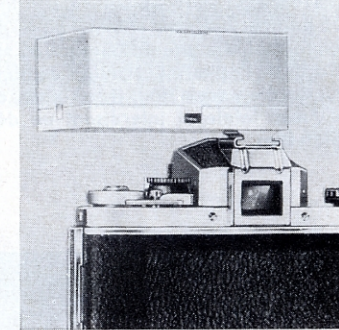
avec large embase.
 Anneaux de suspension.
 Poids de l'EXAKTA VX 1000 sans objectif: 700 g environ.
 Dimensions du boîtier: 93 mm x 153 mm x 49 mm (capuchon de visée fermé)



Système de mise au point interchangeable



Œilleton orientable



Griffe de fixation pour compléments

Système interchangeable de mise au point

Parmi les avantages de l'EXAKTA VX 1000 se compte l'interchangeabilité des systèmes de mise au point. Le capuchon de visée se retire en un seul geste et se remplace par le prisme redresseur, ou le bloc d'amplifiée. En outre, en cas de besoin, les lentilles des dispositifs se changent pour une adaptation à une tâche particulière et pour la solution de problèmes spéciaux.

Caractéristiques du capuchon de visée

Grossissement total de l'image examinée: 6X, obtenu par l'addition du grossissement de l'image projetée sur le dépoli et par l'amplification de la loupe. Donc mise au point sûre et aisément contrôlable. Image reflexe redressée, parfaitement délimitée, uniformément claire, lisible jusqu'aux bords, conditions requises pour les vues en couleurs. Lecture à l'aide des deux yeux. L'usage du capuchon de visée est recommandé pour les travaux courants, les sujets statiques, la macrophoto jusqu'aux plus courtes distances, la photomicrographie et tous travaux techniques ou scientifiques nécessitant l'emploi d'un pied ou du «Statif» ou de tels autres moyens de fixation.

Caractéristiques du prisme redresseur

Le prisme redresseur fournit une image exacte, verticale ou horizontale, intégralement redressée, agrandie plus de 4X. L'appareil est tenu à hauteur d'œil, l'axe de visée et l'axe de prise de vues sont parallèles et donnent l'impression d'une visée directe. Le prisme redresseur est donc spécialement indiqué pour les instantanés (un sujet en mouvement est suivi sans difficulté). Accessoires: Oculaire souple, orientable, éliminant toute lumière parasite et permettant de plus l'emploi de verres correcteurs; ainsi les amétropes - même les astigmat - peuvent viser sans lunettes. Griffe de fixation pour compléments.

Miroir éclair à retour instantané

Après chaque prise de vue le miroir retourne dans la position reflex et l'image dans le viseur reste toujours visible - exception faite du procédé de pose. Dès que l'obturateur s'est déroulé, un signal rouge dans l'image du viseur invite l'utilisateur à armer l'obturateur de nouveau et à effectuer l'avancement du film.

Lentille de Fresnel à champ de mise au point avec microréseau

Les systèmes de mise au point de l'appareil EXAKTA VX 1000 peuvent être munis, à la place d'une loupe dépolie, également d'une lentille de Fresnel éclaircissant l'image. Elle produit un fort effet brillant et une clarté uniforme de l'image reflexe. Pour la mise au point usuelle à l'aide du verre dépoli, on utilise préférentiellement l'anneau dépoli disposé au centre. Cependant, à l'intérieur de cet anneau se trouve, en outre, le microréseau servant à augmenter la netteté de la mise au point. L'image extrêmement claire qu'on peut observer dans ce champ de réseau sert à un réglage rigoureux tout à fait analogue à l'image sur le verre dépoli, mais en cas d'une fausse mise au point elle produit un effet d'imprécision encore plus fort. Cela permet un travail plus facile, plus rapide et plus exact.

Obturateur à rideaux, gamme de vitesse particulièrement étendue

La bonne réussite d'une photo dépend pour une grande part du fonctionnement parfait de l'obturateur. L'EXAKTA VX 1000 possède un obturateur à rideaux remarquable. Voilà quelques-uns de ses avantages:

Deux boutons de réglage ingénieusement disposés servent à régler les vitesses du 1/10000ème de seconde à 12 secondes (gamme de vitesses en progression géométrique standardisée). Déclencheur automatique incorporé applicable aux vitesses du 1/10000ème à 6 secondes. Réarmement rapide à très long usage. Bouton de déclenchement convenablement disposé sur le boîtier. Ce bouton comporte un filetage pour recevoir le déclencheur flexible et un levier de blocage. C'est un mécanisme robuste, résistant aux chocs et changements brusques de température. Il reste stable et constant après un très long usage. Trois synchronisations «Flash»: La prise synchro F pour la synchronisation des petites lampes flash à courte durée de combustion (obturateur réglé sur 1/30ème de seconde). La prise synchro FP pour la synchronisation des lampes magnésiques à longue durée de combustion pour vitesses d'instantané. La prise

synchro X pour la synchronisation des torches électroniques (obturateur réglé sur 1/60ème de seconde) et des lampes magnésiques à combustion lente (obturateur réglé sur 1/8ème de seconde au plus lent).

Guide-film de sécurité

Le petit format exige au premier chef une planéité absolue et un entraînement régulier du film. L'EXAKTA VX 1000 offre toute garantie à ce sujet. Voici, de plus, quelques-unes de ses caractéristiques: Utilise le film standard 35 mm perforé noir et blanc ou couleurs, pour un format d'image de 24 mm x 36 mm.

Corps de l'appareil et couloir du film en alliage fondu d'un seul bloc, très rigide, offrant une sécurité totale et interdisant un décalage du plan film.

Couloir et plaque de pression usinés avec une grande précision.

Contrôle extérieur des opérations de transport du film de cartouche à cartouche et de rebobinage du film exposé.

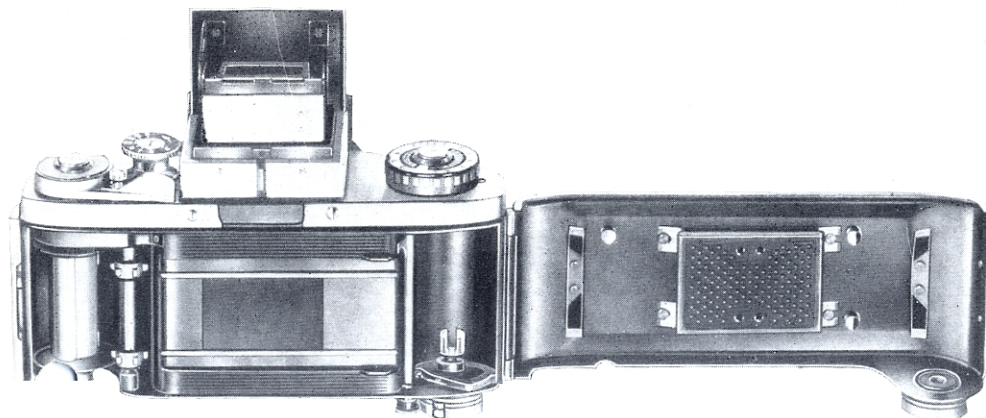
Compteur de vues.

Couteau coupe-film opérant appareil fermé, pour prélèvement de fragments d'essai ou de parties exposées, sans perte de film.

Dispositif de sécurité contre non-expositions ou surimpressions, laissant possible les surimpressions volontaires. Transport de film et armement couplés.

Dos articulé avec verrou de sécurité.

Chargement extrêmement aisé sans découpage particulier de l'amorce.



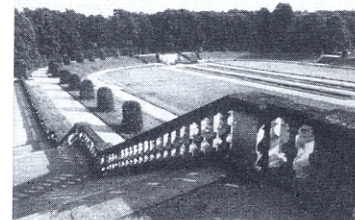
Objectifs de premier ordre

Le possesseur de l'EXAKTA VX 1000 dispose d'un très grand choix d'objectifs construits par les Firmes les plus réputées. Toutes les qualités exigées se trouvent groupées ici: définition poussée, fidèle rendu des couleurs, grande puissance lumineuse, fixation par baïonnette à manœuvre rapide, interchangeabilité. Monture à rampe hélicoïdale de précision pour mise au point sur sujets proches. Echelle de profondeur de champ (l'objectif Pancolar d'Iéna comporte un indicateur de profondeur de champ). Toutes les surfaces des lentilles sont traitées anti-reflets.

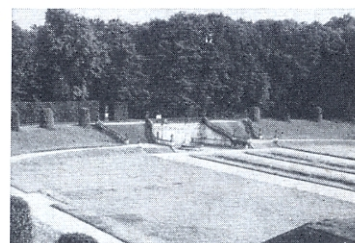
Les objectifs de 20 à 300 mm sont avec dispositif de présélection automatique

Les diaphragmes sont commandés manuellement ou par dispositif de fermeture automatique. Ces dispositifs permettent d'effectuer le cadrage de la mise au point en bénéficiant de l'ouverture totale de l'objectif, le diaphragme à utiliser n'étant mis en place qu'au moment de la prise de vue. Le système à cliquet (RB) le plus simple, assure un repérage rapide de la commande manuelle des diaphragmes. Avec la présélection automatique du type VDB, la fermeture progressive à la valeur choisie s'obtient par pression sur le déclencheur de l'objectif. Avec le dispositif de présélection automatique du type VSB (à ressort) la fermeture est rapide; ces deux mécanismes assurent le retour du diaphragme à pleine ouverture dès que cesse l'action du doigt sur le déclencheur de l'objectif. Les objectifs avec dispositif de présélection entièrement automatique permettent en outre la sélection manuelle des diaphragmes.

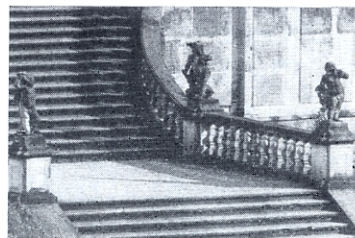
20 mm



50 mm



1000 mm



Ces trois clichés sont pris du même endroit



Focales de 20 à 1000 mm

L'EXAKTA VX 1000 dispose également d'une gamme d'objectifs spéciaux interchangeables de très haute qualité. Elle s'étend du Super-Grand angle et l'objectif de nuit ultra-lumineux jusqu'à la focale de 1000 mm. Tous ces objectifs spéciaux permettent le cadrage et la mise au point rapide en suivant l'image reflex formée sur le dépoli du viseur.

Les objectifs «Grand Angle» = courte focale, grand angle de prise de vues, fournissent l'image d'un sujet très étendu; utilisables pour intérieurs, ensembles architecturaux, reproductions, scènes de rues.

Les objectifs «Long foyer» = focale longue, petit angle de prise de vues, rapprochent le sujet à la manière d'une jumelle; utilisables pour sujets lointains, détails d'architecture, animaux; fournissent une perspective intéressante pour les portraits.

Les objectifs de nuit ultra-lumineux B 1,5/75 d'léna s'imposent pour prises de vues dans des conditions défavorables d'éclairage (cirque, théâtre, intérieurs sombres, rues de nuit, etc.). Pour faciliter la sélection de l'objectif à utiliser pour un sujet nécessitant une longue focale, un verre dépoli chercheur comportant des rectangles pour la délimitation du champ fourni par les focales 135, 180 et 300 mm peut se placer dans les différents dispositifs de visée, la visée étant effectuée avec un objectif normal.

L'EXAKTA VX 1000 est livré avec capuchon de visée ou prisme redresseur, tous deux avec verre dépoli ou lentille de Fresnel à pastille télémétrique et avec l'un des objectifs suivants:

Désignation, Puissance lumineuse Focale mm	Type de diaphragme*	Angle de champ (valeur de repérage)	Ø Extérieur de l'objectif	
Domiplan 2,8/50	DB	45°	M 49×0,75	42 mm Ø
T 2,8/50 d'léna	VSB	45°	M 49×0,75	51 mm Ø
Pancolar 2/50	VSB	45°	M 49×0,75	51 mm Ø

Objectifs spéciaux pour l'EXAKTA VX 1000

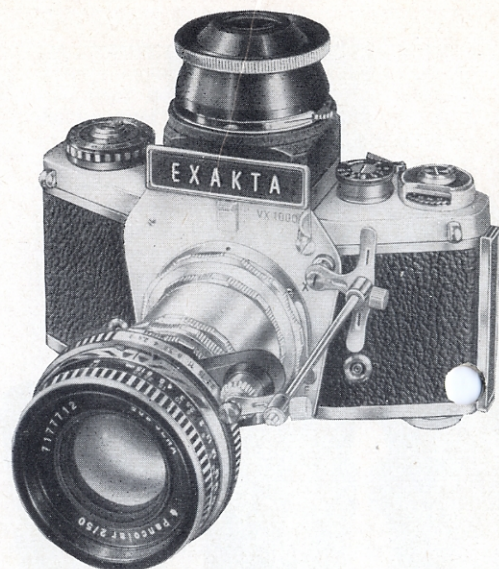
Flektogon 4/20	VSB	93°	M 77×0,75	80 mm Ø
Flektogon 4/25	VSB	82°	M 77×0,75	80 mm Ø
Lydiith 3,5/30	VB	71°	M 49×0,75	51 mm Ø
Flektogon 2,8/35	VSB	62°	M 49×0,75	51 mm Ø
B 1,5/75 d'léna	VB	32°	M 58×0,75	60 mm Ø
Trioplan N 2,8/100	DB	25°	M 55×0,75	57 mm Ø
Bm 2,8/120 d'léna	VSB	21,5°	M 67×0,75	70 mm Ø
Orestor 2,8/135	VB	18°	M 55×0,75	57 mm Ø
S 4/135 d'léna**)	VSB	18,5°	M 49×0,75	51 mm Ø
S 2,8/180 d'léna	VSB	14°	M 86×1	90 mm Ø
Orestegor 4/200	VB	12°	M 58×0,75	60 mm Ø
S 4/300 d'léna	VSB	8°	M 86×1	90 mm Ø
Tele-Megor 5,5/400	VB	6°	M 82×0,75	85 mm Ø
Orestegor 5,6/500	VB	5°	M 118×1	125 mm Ø
Objectif à miroir et lentilles 4/500 d'léna	sans diaphragme	5°	à filtre	
Objectif à miroir et lentilles 5,6/1000 d'léna	sans diaphragme	2,5°	revolver incorporé	

*) VSB = diaphragme présélectionneur tout-automatique; BV = bague présélectrice;

DB = automatique par pression

**) monture à rampe hélicoïdale à course très longue pour mise au point sans dispositifs d'allongement sur sujets rapprochés; l'objectif Flektogon d'léna descend jusqu'à 0,18 m, l'objectif S 4 d'léna descend jusqu'à 1 m.





La Macrophotographie sans peine

L'EXAKTA VX 1000, c'est la découverte de la photographie à courte distance de petits sujets ou de très petits animaux. Par des moyens très simples ce vaste et intéressant champ d'opérations est ouvert aux amateurs et cela sans difficulté, sans apporter le moindre trouble dans la visée reflexe qui reste aussi agréable et efficace, sans qu'il soit nécessaire d'utiliser des accessoires optiques ou mécaniques de prix élevé.

Rappelons l'interchangeabilité et le grand choix d'objectifs spéciaux et les compléments pour allonge:

Bagues et tubes-allonge

Bague à baïonnettes 5 mm, jeu de tubes-allonge comprenant: bague avant et arrière réunies (10 mm), tubes intermédiaires en trois longueurs de 5, 15 et 30 mm se combinant avec les bagues.

Equerre support

et son banc à crémaillère pour prises de vues sur pied (faisant partie de l'Ensemble Universel IHAGEE), l'appareil passant instantanément du format horizontal au format vertical.

Banc à soufflet

pour Macrophotographie (faisant partie de l'Ensemble Universel IHAGEE) recommandable pour la prise de vues rationnelle de très petits objets. Il permet des allongements de tirage sans solution de continuité de 35 à 220 mm. Il n'exige aucun démontage et le rapport de reproduction ainsi que la distance-image peuvent varier sans aucune perte de temps. Pour la prise de vues à différents rapports depuis l'infini jusqu'à quelques centimètres, nous pouvons fournir l'objectif T 2,8 d'léna à monture rentrante.

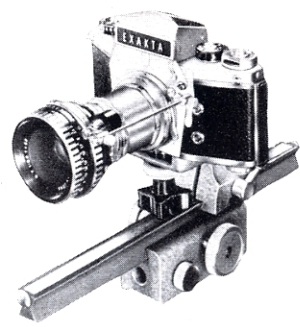
Banc macro 125

pour prises de vues rapprochées à la volée. est facile à transporter et procure un allongement de tirage de 35 à 125 mm. Utilisant l'objectif spécial T 2,8 d'léna à monture rentrante de 50 mm permet de passer des courtes distances à l'infini sans démontage.

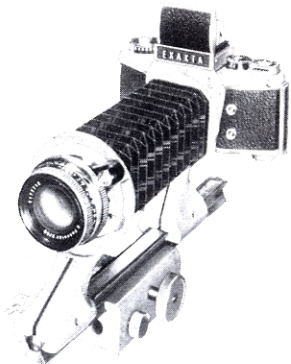
Transmission de déclenchement

pour le déclenchement simultané de l'obturateur et du diaphragme des objectifs à présélection; très utile en macrophotographie exigeant l'adjonction de bagues, tubes ou du banc macro 125 entre l'objectif et le corps de l'appareil.

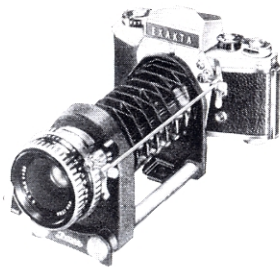




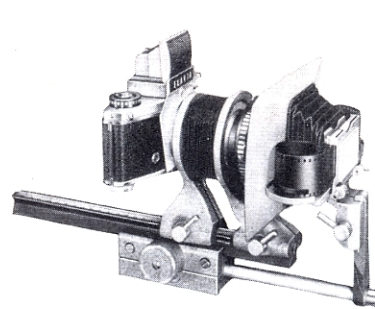
Banc à équerre



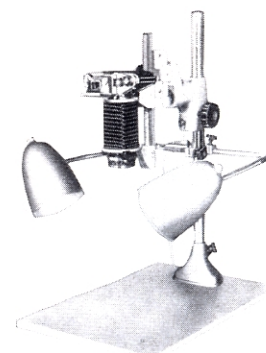
Banc à soufflet



Banc macro 125



Dispositif Reprodia et banc à soufflet



Dispositif de reproduction avec éclairage

Reprodia

s'emploie avec le banc à soufflet pour tirage optique de contretypes couleurs ou noir et blanc. Il permet le tirage de négatifs de dimensions intermédiaires.

Dispositifs de reproduction 1 et 2

Ces constituants de l'Ensemble Universel IHAGEE facilitent la reproduction de documents et la photographie de sujets à courtes distances. Deux combinaisons sont possibles: avec banc à soufflet ou avec banc macro 125 et bague et tubes-allonge. Toutes deux ont comme base le statif avec sa colonne métallique et sa planchette de 35 cm x 50 cm (pour documents jusqu'à DIN A 4). Sur demande livrable avec l'équipement d'éclairage individuel.

Prises de vues rapprochées à l'aide des forches annulaires IHAGEE

Les flashes annulaires IHAGEE, modèles RB 1 et RB 2, sources de lumière modernes, se placent en tout premier plan dans le domaine de la macrophotographie.

Excellents éclairages frontaux, ils se sont rendus maîtres de nombreux problèmes et peuvent s'utiliser conjointement à tous les dispositifs d'allongement de tirage de l'EXAKTA VX 1000. Avec le banc à soufflet et l'objectif S 4/135 d'Iéna (diaphragme jusqu'à 45) il fait partie intégrante du Kolpofot IHAGEE, appareil qui s'est révélé indispensable dans la photographie médicale parce qu'il fournit des images d'une

netteté absolue, même dans les cas de photos des cavités du corps humain (vagin, cavité buccale, pharynx, etc.) et aussi pour la photographie des yeux et des oreilles.

Photographies endoscopiques

Des raccords servent de liaison entre les différents types d'endoscopes (gastrosopes, cystoscopes, bronchoscopes, rectoscopes, etc.) et l'EXAKTA VX 1000. Le survoltéur IHAGEE assure un éclairage puissant mais très doux par un bref survoltage des lampes.

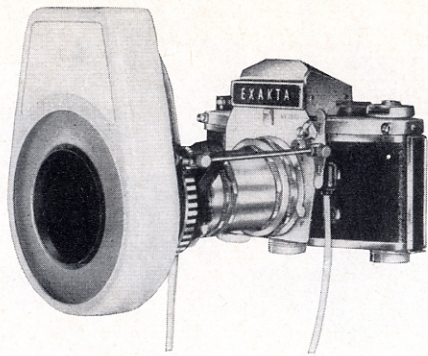
Photomicrographie

Le raccord micro a été conçu pour adapter l'EXAKTA VX 1000 sur un microscope. Une autre combinaison sans liaison mécanique a comme base le statif et le banc à soufflet. L'un ou l'autre de ces dispositifs permet d'interrompre rapidement le travail photographique et de reprendre l'examen de la préparation.

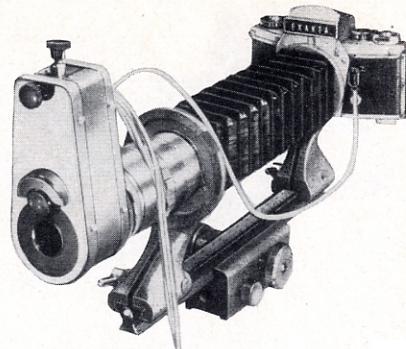
Durée de l'exposition

Pour la photomicrographie, les macrophotos de sujets immobiles, les tirages optiques de contretypes, le Mesure-pose IHAGEE permet de mesurer la lumière effective à l'intérieur de l'appareil et de déterminer la durée d'exposition précise.





Torche annulaire RB 2



Kolpofot avec torche annulaire RB 1

Compléments optiques pour Macro et Microphotographie

Le bloc d'amplifiée s'adapte à la place du capuchon de visée ou du prisme redresseur. Il reçoit un objectif de prise de vues utilisé comme loupe et offre à l'examen une image reflexe exempte de distorsion et visible jusqu'aux bords. A défaut d'objectif supplémentaire, l'opérateur peut utiliser la loupe bloc. Le grain du dépoli rend souvent difficile l'examen des détails de finesse extrême en photomicrographie ou en macrophoto. C'est pourquoi des verres clairs réticulés et, par extension, des verres dépolis à cercles clairs ($\varnothing = 3$ ou 10 mm) ont été créés pour la mise au point sur l'image aérienne. Ces verres s'adaptent instantanément dans chacun des dispositifs de visée. D'autres, pour des besoins spéciaux, sont divisés, quadrillés, etc. Lorsque la visée doit être absolument rectilinéaire (reproduction, architecture) des verres plans parallèles peuvent être employés et adaptés dans chacun des systèmes. Sur demande, il peut être fourni des verres avec divisions et gravés selon les besoins. Lors de prises de vues avec grandissement de plus de $1,5\times$ l'emploi de la bague d'inversion est recommandé. L'objectif inversé, lentille arrière vers le sujet, fournit dans cette position une image plus définie, plus précise.

Accessoires utiles

Sac cuir toujours prêt.

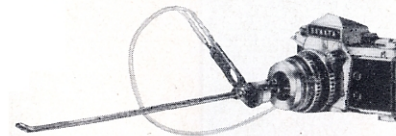
Parasoleil: protège l'objectif des rayons incidents, de la neige et de la pluie.

Bouton géant: augmente la surface du bouton de déclenchement, permet de déclencher avec de gros gants ou des moufles.

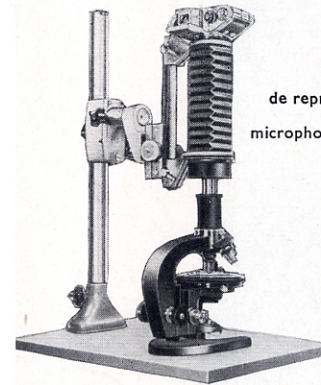
Filtres de polarisation pour éliminer tous les reflets gênants sur les surfaces brillantes non métalliques (eau, verre, vernis, etc.).

Nous vous remercions de votre attention. Pour garantir de bonne réussites nous recommandons la lecture du traité fondamental «EXAKTA Kleinbild-Fotografie» par Werner Wurst édité par VEB Fachbuchverlag, Leipzig R.D.A. (en langue allemande). Nous sommes à votre disposition pour vous fournir tous renseignements ou documents complémentaires.

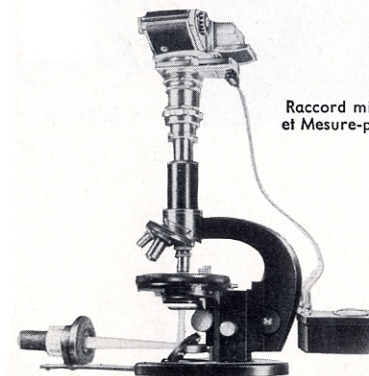
Veuillez nous excuser si les illustrations diffèrent par certains détails des derniers modèles d'appareils et d'accessoires.



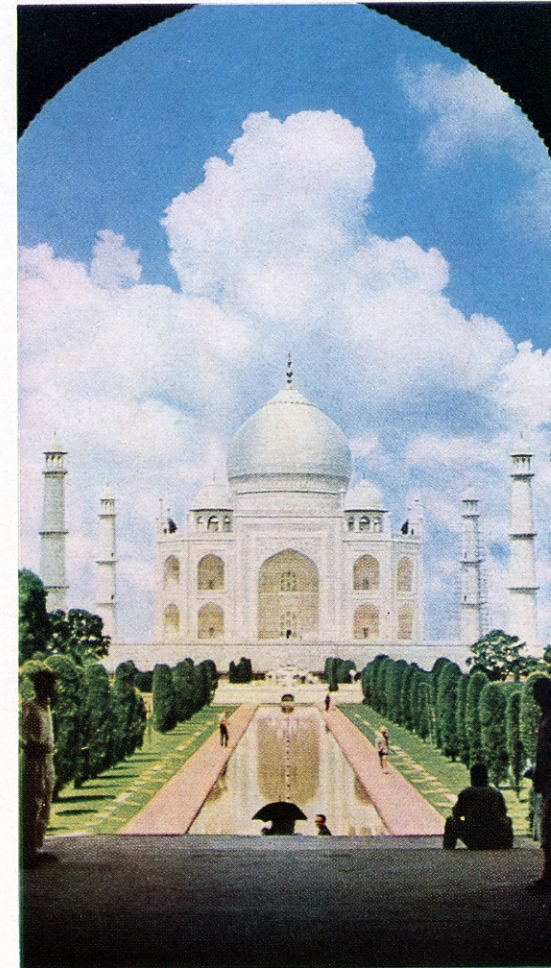
Raccord endoscope



Dispositif de reproduction pour microphotographie



Raccord micro et Mesure-pose





Form 1001/40 6709 Imprimé en DDR III-6-15 1549/67 Ag 22 009 67 F

Original

EX
EXAKTA
Dresden

EXAKTA

VX 1000

IHAGEE KAMERAWERK AG in Verwaltung · 8016 DRESDEN