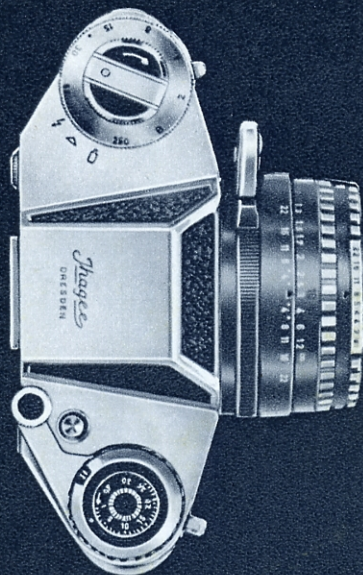


EXA IIb

Un appareil reflex monobjectif,
aux possibilités multiples,
accessible à tous



avec miroir éclair
à retour instantané

24 mm x 36 mm





Simplicité d'emploi

La simplicité d'emploi est une des qualités majeures de l'EXA II b. La formule retenue par les constructeurs rend le prix de l'appareil très compétitif sans pour cela réduire l'étendue de ses possibilités.

Examinez un EXA II b, manipulez-le, vous serez rapidement convaincu de ses avantages incontestables. Quelle facilité pour le chargement de l'EXA II b. Le dos se dégage et libère entièrement le passage du film, les opérations s'effectuent avec la plus grande aisance dans une parfaite sécurité. Le transport du film et l'armement de l'obturateur sont couplés, ainsi sont éliminées les erreurs élémentaires de non-exposition ou de double exposition. La manivelle de reboînage facilite le retour du film dans sa cartouche d'origine.

Vous serez rapidement familiarisé avec les différents organes de réglage des vitesses et du diaphragme, celui-ci s'obtenant par rotation de bagues moletées. La présélection des diaphragmes à fermeture automatique retire tout souci à l'opérateur quant aux ultimes réglages et lui laisse toute liberté pour la composition des images.

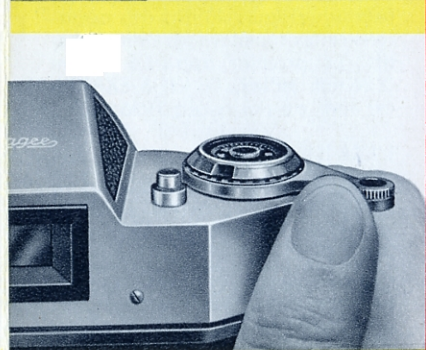
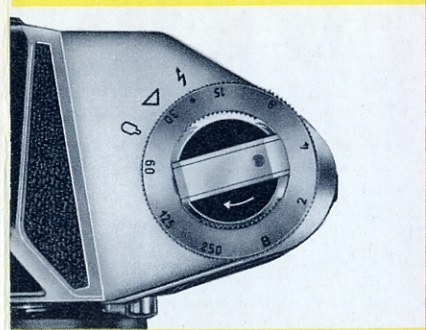
Et la mise au point?... Un jeu d'enfant: regarder dans le viseur, l'image grossie et très claire, dans ses couleurs naturelles, est visible. Il suffit de tourner la bague jusqu'au moment où le sujet apparaît avec son maximum de netteté. Il ne reste qu'à presser le bouton de déclenchement et l'image qui se présentait dans le viseur sera parfaitement reproduite sur le film, dans tous ses détails.

Immédiatement après le fonctionnement de l'obturateur, l'image réapparaît sur le dépoli du prisme redresseur car l'EXA II b est équipé d'un miroir à retour instantané. Un signal rouge visible sur le bord de l'image indique qu'il y a lieu d'armer l'obturateur pour la prise de vues suivante.

Universalité

La formule reflex monobjectif propre à l'EXA II b lui ouvre un champ d'action extraordinairement vaste. La raison? L'image visible dans l'appareil a les mêmes dimensions et caractéristiques que le futur cliché. Le contrôle visuel permanent autorise une modification rapide du cadrage et le déclenchement au moment opportun.

Il est facile d'adapter sur l'EXA II b les plus longs téléobjectifs comme les plus courtes focales, ainsi que des bagues pour la photographie de sujets rapprochés, des soufflets-allonge permettant tous les rapports et la photo de très près ainsi que des raccords spéciaux pour fixation de l'appareil sur microscope.



Sélecteur des vitesses d'obturation, Symboles flash, Manivelle de reboînage et position de repos.

Une seule pression de doigt effectue simultanément l'armement de l'obturateur et l'avancement du film.

Sur la base du levier d'armement se voit le compteur de vues et le disque-mémoire indiquant le film contenu.

Partout et toujours, quelles que soient les conditions de la prise de vues, l'opérateur observe dans son viseur l'image du sujet exempte de parallaxe, redressée, fortement grossie, telle qu'elle sera sur le film. Le prisme redresseur qui est à la base de ce système de visée est muni d'un jeu de lentilles calculé pour que l'image examinée au travers du viseur ait les mêmes dimensions que le sujet examiné à l'œil nu, ceci est valable pour les vues en hauteur ou en largeur, l'appareil étant muni d'un objectif normal (50 mm). Le prisme est particulièrement intéressant pour la visée et le cadrage de sujets mobiles: c'est le dispositif préféré des sportifs. L'obturateur est du type focal-plane, le déplacement des rideaux est extrêmement doux et silencieux: la gamme des vitesses s'étend de 1/2 seconde au 1/250ème de seconde. Il s'arme, rappelons-le, pendant l'avancement du film, d'où gain de temps pour prises de vues à cadences rapides. Il est synchronisé pour flash magnésique ou électronique; deux symboles sur la bague des vitesses simplifient le réglage à partir d'une prise unique. La gamme des objectifs utilisables contribue à augmenter l'intérêt du système, donc l'originalité des prises de vues. Tous ces objectifs possèdent les mêmes qualités: extrême netteté de l'image, fidélité dans la reproduction des couleurs, grande ouverture relative, rampe hélicoïdale, échelle de profondeur de champ, surfaces traitées anti-reflets et fixation par baïonnette à manœuvre rapide. Les mécanismes des diaphragmes modernes permettent la visée à l'ouverture maximum et la prise de vues au diaphragme nécessaire, sans avoir à quitter la position de visée. La majorité de ces objectifs sont maintenant munis d'un système de présélection entièrement automatique.

L'EXA II b 24 x 36 est livré au choix avec l'un des objectifs du tableau suivant et l'une des lentilles de champ:

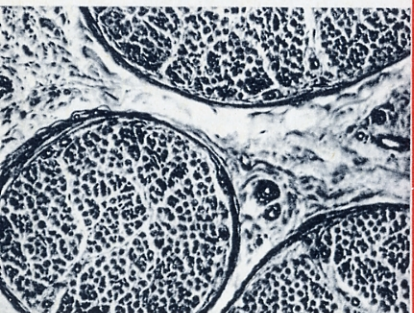
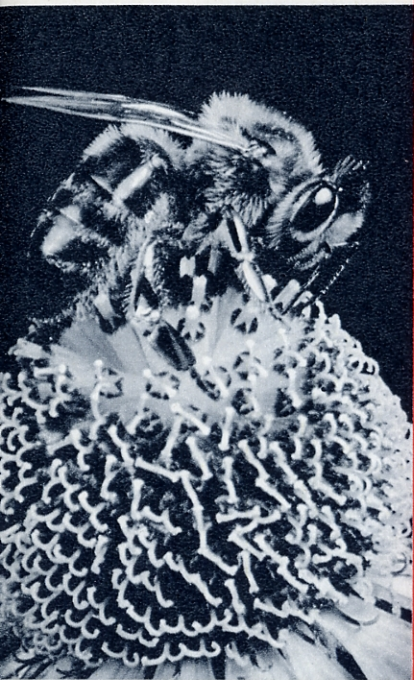
- verre dépoli uni
- lentille de Fresnel à pastille téléométrique (télé-mètre à coïncidence par juxtaposition).

Les objectifs normaux de l'EXA II b

Désignation, Puissance lumineuse, Focale mm	Type de diaphragme *)	Angle de champ (valeur de repérage)	∅ Extérieur de l'objectif
Meritar 2,9/50	VB	45°	37 mm ∅, M 35,5 x 0,5
Jena T 2,8/50	RB	45°	37 mm ∅, M 35,5 x 0,5
Domiplan 2,8/50	VDB	45°	51 mm ∅, M 49 x 0,75
Jena T 2,8/50	VS	45°	51 mm ∅, M 49 x 0,75
Jena Pancolar 2/50**)	VS	45°	51 mm ∅, M 49 x 0,75

*) Type de diaphragme: RB = Diaphragme à cliquets - clic stop -, VB = Bague présélectrice, VS = Présélection totale - fermeture rapide sans armement préalable, réouverture automatique, VDB = Présélection totale - fermeture par pression du doigt, réouverture automatique.

**) Indication automatique de la profondeur de champ.



Accessoires

L'EXA II b s'incorpore au système EXAKTA célèbre dans le monde entier; il est conçu pour recevoir tous les objectifs normaux et spéciaux ainsi que les accessoires de L'EXAKTA Varex et de l'EXA I a, il est donc à retenir comme appareil de complément pour ces modèles.

Pour les prises de vues à courtes distances, utiliser les bagues à baïonnette et les tubes-allonge ou l'un des deux bancs à soufflet. Pour pouvoir photographier des sujets très rapprochés (par ex. des animaux), et malgré tout bénéficier de la présélection automatique, il faut utiliser les allonges, banc macro ou bagues, avec la transmission de déclenchement réglable. L'équerre porte-appareil avec banc à crémaillère s'impose pour les travaux macrophotographiques sur pied. Le dispositif Reprodia avec le banc à soufflet sert au tirage optique de contretypes et le statif de reproduction — équipé du dispositif d'éclairage — facilite la reproduction de documents; en sa qualité de statif, il est très utile pour la photographie de sujets à courtes distances ou la microphotographie sans adaptation mécanique sur le microscope. Les deux dispositifs de prises de vues en relief sont des compléments particulièrement appréciés dans la stéréophotographie; il existe deux types:

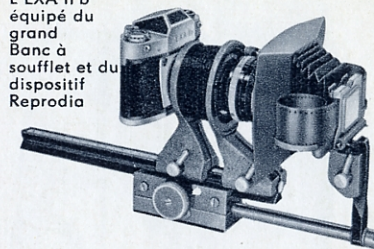
- a) pour prises de vues de 2 m à l'infini
- b) pour prises de vues de 0,15 à 2 m.

Tous ces accessoires augmentent les possibilités de l'EXA II b et ses performances retiendront l'attention du professionnel comme de l'amateur.

L'EXA II b avec objectif spécial de longue focale Trioplan N 2,8 100 (avec présélection automatique de diaphragme)



L'EXA II b équipé du grand Banc à soufflet et du dispositif Reprodia



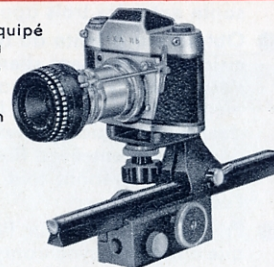
L'EXA II b avec objectif super-grand angle Flektogon 4 20 à présélection automatique de diaphragme



L'EXA II b monté sur le Statif de Reproduction (avec dispositif d'éclairage)

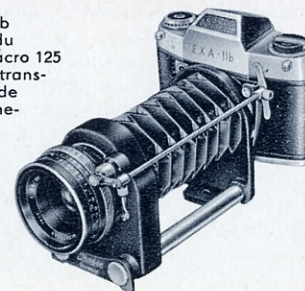


L'EXA II b équipé de Bagues à baïonnettes, Tubes-allonge, Transmission de déclenchement et Equerre porte-appareil

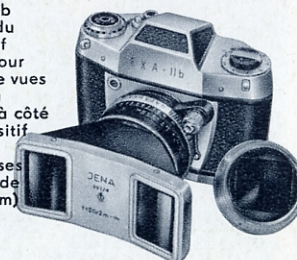


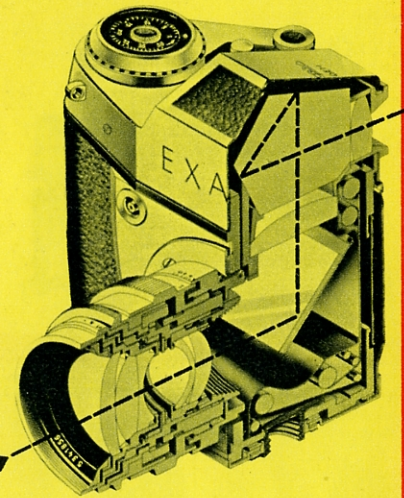
L'EXA II b sur microscope à l'aide du Raccord micro

L'EXA II b équipé du Banc-Macro 125 et de la transmission de déclenchement



L'EXA II b équipé du dispositif stéréo pour prises de vues de 2 m à l'infini (à côté le dispositif stéréo pour prises de vues de 0,15 à 2 m)



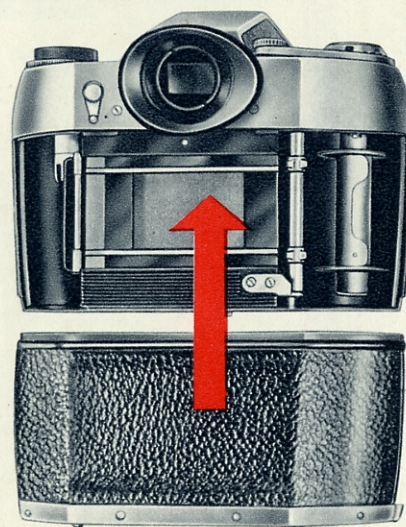


EXA IIB 24 mm × 36 mm

- Simplicité d'emploi exceptionnelle.
- Surface sensible utilisée: film ciné perforé 35 mm en cartouches standard 20 et 36 poses 24 mm × 36 mm noir et couleurs.
- Prisme de visée permettant l'examen et la mise au point de l'image du sujet, exempt de parallaxe, redressé et fortement grossie, telle qu'elle sera sur le film.
- Miroir éclair: L'image reflex sera immédiatement visible après le fonctionnement de l'obturateur. Un signal rouge indique qu'il est nécessaire de réarmer l'obturateur pour la prise de vues suivante.
- Sur demande: Télémètre à coïncidence par juxtaposition d'images partielles sur lentille de Fresnel incorporée augmente la facilité de mise au point et recommandée aux opérateurs à vue faible et pour les prises de vues dans des conditions d'éclairage défavorables.
- Objectifs interchangeables de très haute qualité.
- Objectifs spéciaux d'une focale allant de f 20 à f 1000.
- Objectifs d'une focale de f 20 à f 180 à présélection de diaphragme entièrement automatique. Monture à baïonnette à manœuvre rapide (l'EXA Ia et l'EXAKTA Vorex sont équipés de la même monture, de là une communauté d'objectifs et d'accessoires très intéressante entre les trois appareils reflex IHAGEE).
- Obturateur à fente du type focal plane de haute précision extrêmement silencieux; la gamme des vitesses s'étend de $\frac{1}{2}$ seconde au $\frac{1}{250}$ ème de seconde. Arme-ment rapide couplé à l'avancement du film (pas de double exposition, pas de non-exposition). Bouton de déclenchement avec filetage pour flexible. Verrou de sécurité prévenant tout déclenchement accidentel de l'obturateur.
- Prise universelle pour flash magnétique ou électronique à réglage synchronisé:
 - repère rouge présenté face au symbole = réglage de l'obturateur sur $\frac{1}{30}$ ème de seconde pour lampes électroniques,
 - repère rouge présenté face au symbole = réglage de l'obturateur sur $\frac{1}{15}$ ème de seconde pour lampes magnétiques.
- Avancement du film très sûr, planéité parfaite du film dans le plan focal. Enroulement du film sur bobine réceptrice et reboinage rapide par manivelle ou avancement de cartouche à cartouche. Dos coulissant. Compteur d'images. Aide-mémoire indicateur pour films noir et blanc en DIN 12 à 30; en ASA de 25 à 400, plus 4 lettres référence pour films couleurs divers.
- Boîtier de forme agréable et moderne en alliage léger fondu, gainé maroquin. Pièces extérieures chromées et vernies. Dimensions 98 mm × 132 mm × 50 mm. Poids sans objectif 670 gr.

Formation de l'image: Le miroir intercepte les rayons lumineux et l'image se forme sur la face dépolie du verre de visée. Pendant la visée, cette image est intégralement redressée et agrandie. Au moment de l'exposition, le miroir se déplace, l'obturateur s'ouvre et l'image fidèle, exempte de parallaxe, vient se fixer sur le film.

Immédiatement après le fonctionnement de l'obturateur, le miroir revient dans sa position normale et l'image réapparaît sur le dépoli du prisme.



Pour protéger l'œil de toute lumière parasite, il est recommandé d'utiliser l'oculaire de visée. Si besoin est, l'oculaire peut recevoir (de l'opticien) un verre correcteur adapté à la vue de l'opérateur.

Quelques-uns des objectifs spéciaux pour l'EXA IIb

Désignation, Puissance lumineuse Focale mm	Type de diaphragme (°)	Angle de champ (valeur de repérage)	Ø Extérieur de l'objectif
Flektogon 4/20	VSB	93°	80 mm Ø, M 77×0,75
Flektogon 4/25	VSB	82°	80 mm Ø, M 77×0,75
Meyer Lydith 3,5/30	VB	71°	51 mm Ø, M 49×0,75
Flektogon 2,8/35**)	VSB	62°	51 mm Ø, M 49×0,75
Jena B 1,5/75	VB	32°	60 mm Ø, M 58×0,75
Jena Bm 2,8/80	VSB	30°	51 mm Ø, M 49×0,75
Trioplan N2,8/100	VDB	25°	57 mm Ø, M 55×0,75
Jena Bm 2,8/120	VSB	21,5°	70 mm Ø, M 67×0,75
Primotar 3,5/135	VB	18°	57 mm Ø, M 55×0,75
Jena S 4/135***)	VSB	18,5°	51 mm Ø, M 49×0,75
Jena S 2,8/180	VSB	14°	90 mm Ø, M 86×1
Orestegor 4/200	VB	12°	60 mm Ø, M 58×0,75
Jena S 4/300	VB	8°	80 mm Ø, M 77×0,75
Tele-Megor 5,5/400	VB	6°	85 mm Ø, M 82×0,75
Orestegor 5,6/500	VB	5°	125 mm Ø, M 118×1
Jena Objectif à miroir et lentilles 4/500	sans diaphragme	5°	filtre revolver incorporé
Jena Objectif à miroir et lentilles 5,6/1000	sans diaphragme	2,5°	filtre revolver incorporé

*) VB = Bague présélectrice, VDB = Présélection automatique par pression sans armement, VSB = Présélection automatique par ressort, sans armement

**) avec rampe hélicoïdale à longue course pour la mise au point de sujets rapprochés sans bagues et tubes-allonge, jusqu'à 0,18 m

***) monture à grande extension pour sujets jusqu'à 1 m

Quelques accessoires utiles

Sac toujours prêt

Parasoleil rectangulaire à monture filetée M 35,5 × 0,5; M 40,5 × 0,5 et M 49 × 0,75

Bouton géant: augmente la surface du bouton de déclenchement (permet de déclencher avec de gros gants ou des moufles)

Filtres de polarisation à monture filetée M 35,5 × 0,5; M 40,5 × 0,5 et M 49 × 0,75

Œilleton orientable (se fixant sur le viseur à prisme)

Griffe porte-accessoires (se fixant sur le viseur à prisme)

Bague à baïonnette 5 mm pour macrophotographie

Jeu de bagues à baïonnettes et tubes-allonge (longueurs de 5, 15 et 30 mm) pour macrophotographie

Transmission de déclenchement pour prises de vues rapprochées avec objectifs à diaphragme présélecteur automatique

Banc macro 125 (allongement de tirage 35 à 125 mm)

Ensemble Universel IHAGEE comprenant:

- Petite équerre et banc à crémaillère, pour la mise au point micrométrique en prise de vues rapprochées avec bagues à baïonnettes, tubes-allonge et pied classique

- Banc à soufflet (banc à crémaillère avec soufflet-allonge)

- allongement de tirage 35 à 220 mm

- Dispositif Reprodia avec Banc à soufflet pour le tirage optique de contretypes

Deux exemples d'équipement du Statif pour reproduction et prises de vues rapprochées:

- soit par fixation directe de l'appareil en cas d'utilisation des

bagues à baïonnettes et tubes-allonge ou banc macro 125

- soit par fixation du banc à soufflet supportant l'appareil

Dispositif d'éclairage pour fixation sur le statif

Raccord micro pour liaison microscope-appareil

Mesure-Pose Ihagee pour macro et photomicrographie

Bague d'inversion pour objectifs standard et bague intermédiaire pour objectifs spéciaux de photomicrographie

Dispositif stéréo, base 65: pour prise de vues de 2 m à l'infini

Dispositif stéréo, base 12: pour prise de vues de 0,15 à 2 m

Nous nous excusons à l'avance des quelques modifications de détail qui pourraient subsister entre les illustrations techniques et les appareils ainsi que leurs accessoires.

EXA IIb

L'EXA IIb

est un appareil de précision provenant de l'usine IHAGEE qui fabrique depuis 40 ans des appareils reflex tous formats mono-objectifs. Le premier appareil de 24 mm × 36 mm reflex, le KINE-EXAKTA est sorti de l'usine en 1936.

L'EXA IIb

est un échelon qui se place entre l'EXAKTA Varex, appareil très complet de tout premier ordre, et l'EXA Ia, modèle plus simple. Il correspond aux souhaits formulés par de nombreux amateurs de photographie.

L'amateur désirant choisir un appareil reflex pourra acquérir un appareil IHAGEE en rapport avec les possibilités de son budget.

Tout bon spécialiste vous documentera à ce sujet.

Exportateur:

Deutsche Kamera- und ORWO-Film-Export G. m. b. H., Berlin

IHAGEE
KAMERAWERK AG
DRESDEN 8016

Form 913a/45/6505 Ag 091/C/026/65

Imprimé en DDR · III/18/97

F