

EXA I

de eenvoudige,
goedkoopste
spiegelreflex voor de
foto-amateur



24x36 mm



Weergaloos gemakkelijk scherpstellen

Dat is het voornaamste voordeel van de kleine eenogige spiegelreflex-camera EXA I 24x36 mm, want gestoken scherpte is voor een opname toch een eerste vereiste. Om een in dit opzicht onberispelijke foto te maken behoeft men slechts aan de afstandinstelring van het objectief te draaien tot het motief op het heldere, rechtopstaande matglasbeeld van de lichtkap volkomen scherp is. Twee loepen vergroten het reflexbeeld in totaal 6x, zodat U steeds haarlijn kunt instellen. En bij het diafrageren is het toenemen van de scherptediepte eveneens zichtbaar.

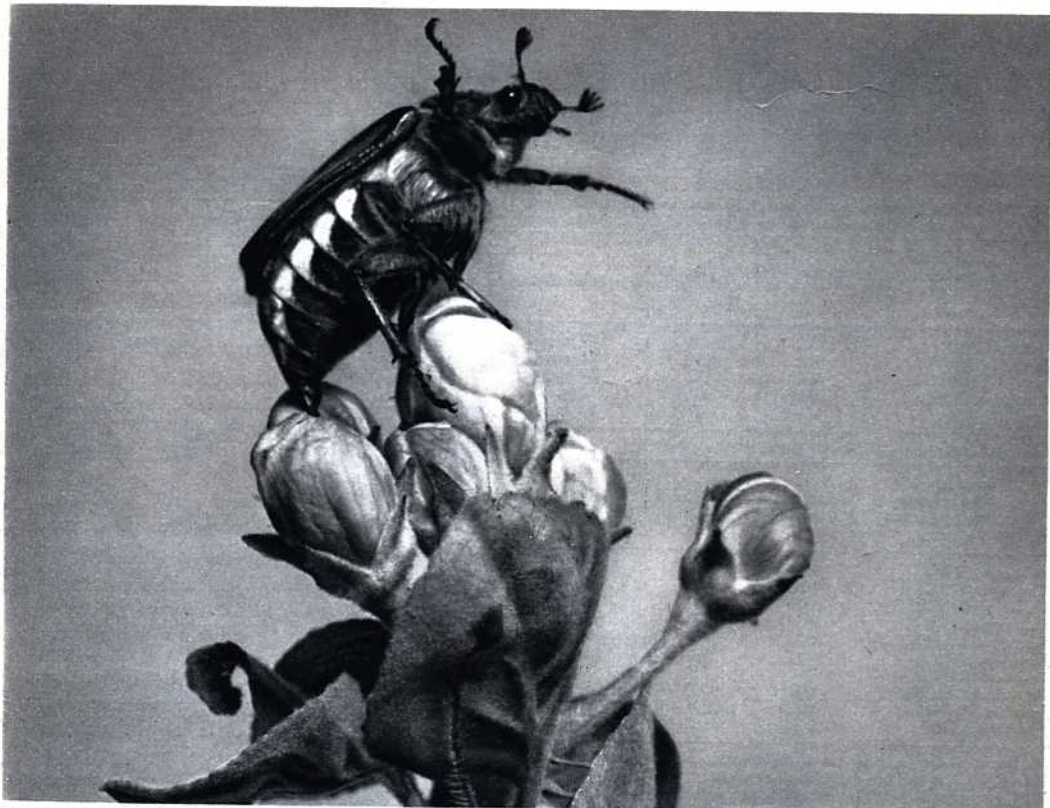
Met een enkele vingerbeweging wordt de lichtkap van de EXA I zowel geopend als gesloten. Bij normale opnamen kijkt men er van boven in, bij staande opnamen van opzij en in bijzondere gevallen ook nog eens van onderen. Het grootste gedeelte van alle motieven kunt U met de lichtkapzoeker feilloos opnemen, vooral als het gaat om objecten die een lage camerahouding vereisen b. v. dieren, kinderen, bloemen enz. Indien U echter eens met een ander instelsysteem wenst te fotograferen, dan kan de lichtkapzoeker tegen de prismazoeker verwisseld worden.

Instelsysteem naar keuze

Als U de voorkeur geeft aan bewegende objecten, snapshots en zeer levendige opnamen van personen, dan verdient het zo nu en dan aanbeveling de EXA I met prismazoeker te gebruiken (z. afbeelding op omslag). Hierdoor is het mogelijk om met de camera voor het oog, het motief via de zoeker direct vast te houden en bij staande- en liggende opnamen met een niet links-rechts verwisseld, rechtopstaand en ruim 4x vergroot zoekerbeeld te fotograferen. Bewegingen hebben in dit zoekerbeeld dezelfde richting als in werkelijkheid, en U kunt ook snel bewegende objecten steeds precies volgen om dan op het juiste moment de opname te maken. Het verwisselen van de lichtkap- tegen de prismazoeker en omgekeerd is slechts kwestie van een ogenblik. Men kan dus steeds dat instelsysteem kiezen, dat een gemakkelijker fotograferen en een betere foto waarborgt!



Deze afbeelding op ware grootte toont U hoe verrassend klein het huis van de EXA I is: afmetingen met gesloten lichtkap 92x132x50 mm, gewicht zonder objectief 620 g



Feilloze bediening van de sluitter

Voor het instellen van de buitengewoon betrouwbare klepsluitter van de EXA I behoeft U alleen maar aan de gekartelde ring te draaien totdat de gewenste belichtingstijd tegenover de indicatie staat. Dat is alles! Bedieningsfouten zijn daardoor niet denkbaar. De sluitter van de EXA I is geheel aangepast aan de wensen van de foto-amateurs en maakt belichtingstijden mogelijk, waarvan de praktijk bewezen heeft dat die in de meeste gevallen gebruikt moeten worden: $1/30$, $1/60$, $1/125$ en $1/175$ s. Bovendien B-instelling voor tijlopnamen mogelijk. En houdt U vooral ook rekening met andere gemakken: de grote knop voor het snel spannen van de sluitter, de rompontspanknop met aansluiting voor draadontspanner, de ontspanper tegen onbewuste ontspanning en de statiefmoer.

Flitslichtopnamen uiterst eenvoudig

Natuurlijk wilt U met Uw camera ook flitslichtopnamen maken. Voor de EXA I vormt dit geen probleem want zij heeft een universele flitslichtaansluiting met symboolinstelling: Bliksem-symbool tegenover indicatie betekent een sluitertijd van $1/60$ s voor elektronische flitsapparaten, lamp-symbool betekent sluitertijd van $1/30$ s voor flitslampen met korte brandduur. Andere flitslampen gebruikt men op B-instelling, die ook benut dient te worden indien langbrandpunt-objectieven of uittrekverlengingen gelijktijdig in combinatie met elektronische flitsapparaten gebruikt worden.

Moderne en zuivere filmgeleiding

De EXA I is ontworpen voor opnamen 24x36 mm op de zuinige kleinbeeldfilm. Voor het opwickelen van de belichte film gebruikt men of de opwikkelspoel in de camera en spoelt daarna de film in de patroon terug, of men transporteert van patroon in patroon; men behoeft dan niet terug te spoelen. De filmaandrukplaat van de opschuifbare achterwand houdt de film steeds volkomen vlak tegen het filmvenster en verzekert daardoor feilloze beeldscherpte. En natuurlijk is het filmtransport met het spannen van de sluiters gekoppeld zodat het niet kan voorkomen dat U een opname overslaat of een dubbel belichte opname maakt. De ingebouwde filmteller (tot 36 opnamen) geeft steeds aan hoeveel opnamen U nog resten, en de filmmersschijf (instelbaar voor DIN-waarden van 12...30, voor ASA-en andere waarden van 25...400) herinnert U er steeds aan welke film zich in de EXA I bevindt. Deze kleine camera vereist slechts heel weinig technische kennis en U kunt zich altijd geheel en al aan de motiefkeuze wijden.

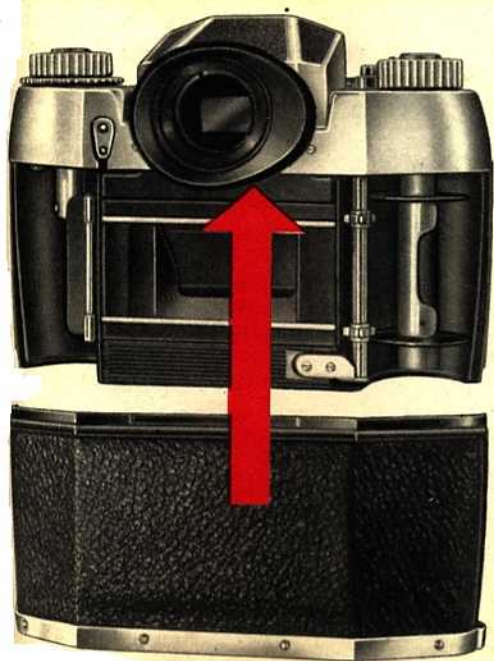
Speciale objectieven voor bijzondere opgaven

Als U met grote beeldhoek fotografeert en bij een bepaalde opname-afstand een zo

groot mogelijk gedeelte van het motief omvatten wilt, dan gebruikt U op de EXA I een groothoek-objectief met korte brandpuntsafstand (zie afb. 1). Langbrandpunt-en tele-objectieven (afb. 2), die weliswaar slechts in beperkte mate bruikbaar zijn (zie aanwijzing rechts onder), halen ver verwijderde objecten als een verreijkijker nabij waardoor klein opname-vlak groot wordt weergegeven. Ook met speciale objectieven geschiedt het instellen steeds door middel van het parallaxvrije reflexbeeld van de EXA I!

Kleine objecten heel dichtbij opnemen!

Dichtbij-opnamen op zeer korte afstand is een specialiteit van de eenogige spiegelreflex, en daarom zal ook de EXA I door deze bijzondere eigenschap U tot deze fascinerende opnamen aansporen. Tussen objectief en camera worden bajonet- en verlengingsringen geplaatst (afb. 3), waardoor opnamen op zeer korte afstand mogelijk worden. Wij verwijzen U echter naar de aanwijzingen rechts onder op deze pagina. Ook bij dichtbij-opnamen stelt men weer via het onovertroffen reflexbeeld in de lichtkap- of prismazoeker in. Dit is zeer belangrijk daar zeer vele andere zoekers bij korte opname-afstand vanwege de parallax



Het fraaie, handzame huis van lichtmetaal van de EXA I is duurzaam bekleed. Vrijliggende camera-delen zijn verchromd of gelakt. De achterwand (met veilige vergrendeling) is afneembaar. En voor de mechanische bedrijfszekerheid van deze moderne en elegante camera staat een meer dan 40jarige ervaring in de bouw van eenogige spiegelreflex-camera's borg!

Voor het buitensluiten van vals licht is voor de prismazoeker een elastische, draaibare oogschelp aan te bevelen. Deze is ook geschikt voor het monteren van oogcorrectieglasjes (belangrijk voor beeldragers).



absoluut onbruikbaar zijn. De bajonet- en verlengingsringen kunnen voor het bereiken van de gewenste afbeeldingsverhouding naar believen gecombineerd worden. Leverbaar zijn: een dubbelbajonetring (uittrekverlenging 5 mm) en het stel bajonet- en verlengingsringen (uittrekverlenging van het stel bajonetringen 10 mm. Tussen deze bajonetringen kunnen nog drie verlengingsringen met een uittrekverlenging van resp. 5, 15 en 30 mm geschroefd worden).

Ook bij zulke dichtbij-opnamen is het bijzonder belangrijk dat men objectieven met volautomatisch diafragma bij het ontspannen van de sluitser kan diafragmeren. Daarom werd de handige ontspannerbrug ontworpen, die men bij gebruik van uittrekverlengingen tussen diafragma- en sluitersontspanknop kan plaatsen (afb. 3).

Plastische weergave bij stereo-opnamen

Met de beide stereo-prismavorzetten voor het standaard-objectief met een brandpuntsafstand van 50 mm kunt U zelfs plastische opnamen met de EXA I maken. De grote stereo-prismavorzet (afb. 4) met een basis van 65 mm is bestemd voor opnamen van oneindig tot 2 m, de kleine stereo-prismavorzet met een basis van 12 mm voor opnamen van 2 tot 0,15 m.

Een derde instelsysteem, de stereo-zoeker "Stereflex" (afb. 4), toont reeds een plastisch zoekerbeeld en kan bovendien, los van de camera, als een eenvoudige diaviewer gebruikt worden.

Belangrijke gegevens voor het gebruik van uittrekverlengingen en langbrandpunt-objectieven

Als bij uittrekverlengingen tussen het diafragma van het objectief en het filmvlak een grotere afstand dan 70 mm bestaat dan treedt in de lengte van het negatief of dia een zwakke randvignettering op (onbelichte strook). Deze is bij gebruik van een standaard-objectief met uittrekverlengingen van 20 tot 50 mm te verwaarlozen; grotere uittrekverlengingen zijn echter niet raadzaam. Dezelfde vignettering kan ook bij langbrandpunt- en tele-objectieven optreden, waarbij de constructie van invloed is: bij langbrandpunt-objectieven van het gebruikelijke type is bij een brandpuntsafstand van 70 tot 100 mm een zeer zwakke, bij meer dan 100 mm brandpuntsafstand een sterkere randvignettering mogelijk. Met specifieke tele-objectieven komt men gunstiger uit. Het verdient aanbeveling het objectief met behulp van een over het filmvenster gelegd matglas op vignettering te controleren.



Spiegelreflex en afstandmeter

Ook deze moderne combinatie is bij de EXA I mogelijk! Het matvergrootglas van de lichtkap- of prismazoeker kan door een matvergrootglas met instelwig verwisseld worden. Deze werkt volgens het principe van een deelbeeld-afstandmeter en is bijzonder aan te bevelen bij voorkomende oogafwijkingen en onder ongunstige lichtomstandigheden. De juiste instelling is bereikt als de twee deelbeelden in het heldere meetveld precies onder- of naast elkaar staan.

Objectieven met volautomatisch diafragma

De uitstekende merk-objectieven van de EXA I vervullen al Uw wensen, niet alleen door onberispelijke beeldscherpheid en natuurgetrouwe kleurweergave, maar ook door de grote lichtsterkte, micrometrische slakken-gang, dieptescherpteschaal, reflex-arme lens-

oppervlakken en bovenal door de wereldbekende bajonetvatting, waardoor het mogelijk is met één handgreep het objectief van de EXA I te verwisselen tegen een speciaal-objectief. Bij het scherpstellen en beoordelen van het reflexbeeld maakt men gebruik van de grootste lensopening, daar hierdoor het helderste beeld verkregen wordt. Zonder de camera uit de opnamehouding te nemen diafragmeert men pas vlak voor het ontspannen van de sluiters. Daarom de moderne diafragma-constructie's van de objectieven: bij het klikdiafragma telt men het bij iedere diafragmawaarde behorend klikkend geluid; bij de diafragma-kiesstop wordt vooraf het gewenste diafragma ingesteld, de diafragma-instelling stopt dan bij die ingestelde waarde; bij het volautomatisch diafragma wordt het diafragma door op de ontspanknop te drukken automatisch gesloten, terwijl het zich na de opname ook wer automatisch geheel opent.



Harmonische beeldopbouw

Is dat niet in het algemeen een lastig te omzeilen klip bij het fotograferen, daar bij veel camera's de nadruk gelegd wordt op de technische eigenschappen? De EXA I wil U echter ook behulpzaam zijn bij het maken van compositorisch betere foto's. Zij dwingt U niet om met een klein zoekertje te fotograferen, maar maakt het juist mogelijk om door middel van het duidelijk afgebakende, vergrote reflexbeeld in de lichtkap- of prismazoeker inderdaad gebreken in de beeldopbouw vooraf te onderkennen en te corrigeren. En er is geen verschil tussen dit reflexbeeld en de opname, want zij worden beiden gevormd door hetzelfde objectief. Als eenogige spiegelreflex is de EXA I volkomen parallaxvrij! Dat wat het matglas toont wordt uiteindelijk ook de foto. Daarom zijn wij er reeds meer dan 25 jaar van overtuigd dat de eenogige kleinbeeld-spiegelreflex niet alleen voor gevorderden, maar juist ook voor beginners bij uitstek geschikt is. Daar het de wens van talloze foto-amateurs is om de voordelen van dit cameratype ook bij een relatief eenvoudig model aan te treffen, hebben wij de voor elke beurs bereikbare EXA I uitgebracht. De uiterst eenvoudige bediening heeft het hare er toe bijgedragen dat deze kleine camera een enorme populariteit geniet.

EXA I

De EXA I 24×36 mm wordt gewoonlijk met lichtkapzoeker (desgewenst met instelwiel) en een van de volgende objectieven geleverd:

Benaming, lichtsterkte en brandpuntsafstand (in mm)	Soort diafragma*	Beeldhoek (globaal)	Opsteekdiameter
Meritar 2,9/50	DK	45°	37 mm
Trioplan 2,9/50	KL	45°	37 mm
Jena T 2,8/50	KL	45°	37 mm
Domiplan 2,8/50	VAD	45°	42 mm
Jena T 2,8/50	VAD	45°	51 mm

Speciale objectieven voor de EXA I**)

Benaming, lichtsterkte en brandpuntsafstand (in mm)	Soort diafragma*	Beeldhoek (globaal)	Opsteekdiameter
Flektogon 4,0/20	VAD	93°	80 mm
Flektogon 4,0/25	VAD	82°	80 mm
Meyer Lydith 3,5/30	DK	71°	51 mm
Flektogon 2,8/35	VAD	62°	51 mm
Primagon 4,5/35	DK	62°	51 mm
Jena Bm 2,8/80	VAD	30°	51 mm
Trioplan 2,8/100	DK	25°	51 mm
Trioplan N 2,8/100	VAD	25°	57 mm
Jena Bm 2,8/120	VAD	21,5°	70 mm
Jena S 4,0/135	VAD	18,5°	51 mm

*) Soort diafragma: KL = klikdiafragma, DK = diafragma-kiesstop, VAD = volautomatisch diafragma

**) Voor gebruik van langbrandpunt- en tele-objectieven zie bermerking op de laatste binnenpagina.

Toebehoren

Lederen paraatts

Zonnekap met schroefvatting M 35,5×0,5, M 40,5×0,5 en M 49×0,75 (voor opsteekdiameter 37, 42 en 51 mm)

Vuistknop voor vergroot drukvlak van de sluitrontspanknop (zeer geschikt in de winter)

Polarisatiefilter met schroefvatting M 35,5×0,5, M 40,5×0,5 en M 49×0,75 (voor opsteekdiameter 37, 42 en 51 mm)

Prismazoeker

Oogschelp voor prismazoeker

Dubbelbajonetring voor dichtbij-opnamen

Stel bajonet- en verlengingsringen voor dichtbij-opnamen

Ontspannerbrug voor dichtbij-opnamen met objectieven met volautomatisch diafragma

Hoekstuk met instelslede (voor gemakkelijke dichtbij-instelling bij werken op statief, uittrekverlenging door het stel bajonet- en verlengingsringen)

Combinatie-apparaat voor reproductie's en dichtbij-opnamen (voor directe bevestiging van de camera, uittrekverlenging voor dichtbij-opnamen zonodig door middel van het stel bajonet- en verlengingsringen)

Verlichtingsarmatuur voor combinatie-apparaat

Micro-tussenstuk voor verbinding tussen microscoop en camera

Grote stereo-prismavorzet 65 mm basis (0,2 tot 2 m)

Kleine stereo-prismavorzet 12 mm basis (2 m tot 0,15 m, voor de kortere afstanden zijn drie voorzetlenzen leverbaar)

Stereozoeker "Stereflex"

De technische afbeeldingen kunnen in kleine details iets van de uitvoering van de camera en de toebehoren afwijken.

Alleenvertegenwoordiging voor Nederland:

FIRMA Dr. K. HEYNDERICKX,
DEN HAAG, HUGO DE GROOTSTRAAT 9

Wij hopen met dit prospectus Uw belangstelling voor de EXA I 24×36 mm gewekt te hebben. Indien U nader met deze kleine spiegelreflex-camera wilt kennismaken dan verdient het aanbeveling om haar eens in de hand te nemen en met haar, bij wijze van proef, eens scherp te stellen, kortom, haar werkelijk nader te leren kennen.

Wendt U zich hiervoor tot Uw foto-handelaar. Daar demonstreert men U de EXA I gaarne grondig en geheel vrijblijvend.

Zoudt U echter meer van Uw toekomstige camera verlangen dan de eenvoudige en goedkope EXA I U bieden kan, laat U dan de veelzijdige EXA II of de top-camera EXAKTA Vorex eens tonen. Wanneer U al een van deze beide modellen bezit en de EXA I als tweede camera wilt aanschaffen let U dan eens speciaal op de eenheid van toebehoren: standaard- en speciale objectieven, instelsystemen, uittrekverlengingen zowel als uitbreidingen voor reproductie's, micro-opnamen enz. De reeks toebehoren kunt U óók voor de EXA I gebruiken. Zoals U ziet is zij werkelijk zeer geschikt als tweede camera.

IHAGEE KAMERAWERK AG
DRESDEN A 16

H