

STANDAARD- EXAKTA

de specialisten voor kleinbeeldcamera's:
fotohandel

KUPFERSCHMIDT

zoutmanstraat 57 den haag

alle Exaktacamera's en toebehoren in voorraad
vrijblijvende demonstratie door geheel Nederland

*De ideale
Kleinformat-
Reflex 4x6,5 cm*

Alleen-vertegenwoordiging voor Nederland:

FIRMA Dr. K. HEYNDERICKX,

Hugo de Grootstraat 17a - Den Haag



Overal en altijd:

STANDAARD-EXAKTA!

De mogelijkheid om met een spiegelreflex-camera, reeds voor de opname, de toekomstige foto in de juiste grootte en begrenzingen te kunnen zien, is reeds een bron van groot genoegen en wanneer men bovendien de zekerheid heeft, dat men met zijn toestel ook de moeilijkste opnamen zal kunnen maken, dan wordt het fotografeeren tot een werkelijk genot!

Zulk een klein wonderwerk is de **kleinformaat-spiegelreflex STANDAARD-EXAKTA**, een toestel met onnoemelijk veel voordeelen. **BIJ DE STANDAARD-EXAKTA ZIJN MATGLASBEELD EN FOTO VOLKOMEN IN OVEREENSTEMMING.** Reeds dit groote voordeel van een **WERKELIJKE REFLEX-CAMERA** wordt niet alleen door amateurs, doch ook door beroeps- en persfotografen bijzonder gewaardeerd. Hierbij komen nog de verdere goede eigenschappen van de Standaard-Exakta, terwijl de weldoordachte en praktische toebehooren elk gebied voor de Exaktafotografie toegankelijk maken.

De belangrijkste voordeelen van de STANDAARD-EXAKTA:

Klein en handig en toch foto's van 4 x 6,5 cm. Reflexbeeld en foto zijn even groot. Volkomen vrij van parallax. Steeds scherpe opnamen, want instelling en dieptescherpte kunnen op het matglas worden gecontroleerd. Door het verder draaien van de film wordt de sluiters gespannen. Hierdoor is het toestel steeds gereed voor de opname en kan men geen twee foto's over elkaar maken. Lichtsterke lenzen tot 1 : 1,9, die ook bij geladen toestel verwisseld kunnen worden. Tele- en groothoek-objectieven kunnen worden gebruikt. Het toestel heeft den vorm van een trapezium en is daardoor gemakkelijk te hanteeren. Gering aantal opnamen, zoodat men spoedig kan ontwikkelen. Afmetingen en gewicht van de Standaard-Exakta zijn verrassend gering. Spleetsluiters van $\frac{1}{1000}$ tot en met 12 sec. Zelfontspanner van $\frac{1}{1000}$ tot en met 6 sec. Inrichting voor Photoflux- en Vacublitz-lampen. Talrijke toebehooren.

STANDAARD- EXAKTA

Kleinformat-

Reflex



De vier uitvoeringen van de
Standaard-Exakta :

STANDAARD-EXAKTA

Model A

Spleetsluiser met verdekte spleet en direct afleesbare momentsnelheden van 1/25—1/1000 seconde en tijdopnamen van willekeurigen duur. Verwisselbare objectieven.

STANDAARD-EXAKTA

Model B

De meest volmaakte uitvoering van de Standaard-Exakta. Momentopnamen van 1/25—1/1000 sec. en korte en lange tijdopnamen instelbaar van 1/10, 1/2 tot en met 12 seconden en van willekeurigen duur; bovendien ingebouwde zelfontspanner voor alle momentopnamen en tijdopnamen tot en met 6 sec. Verwisselbare objectieven.

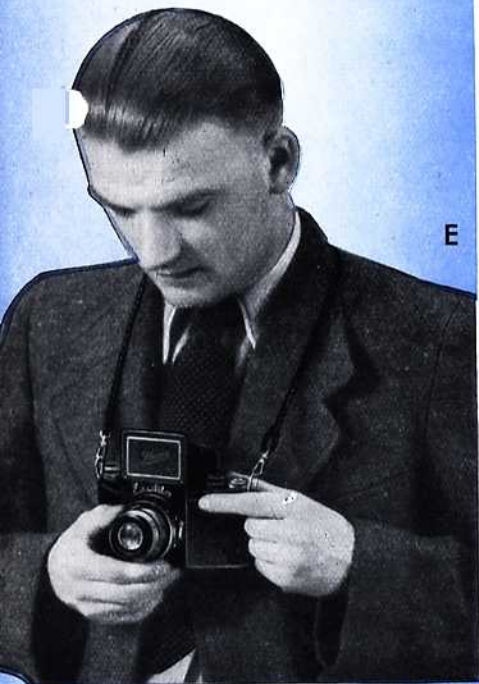
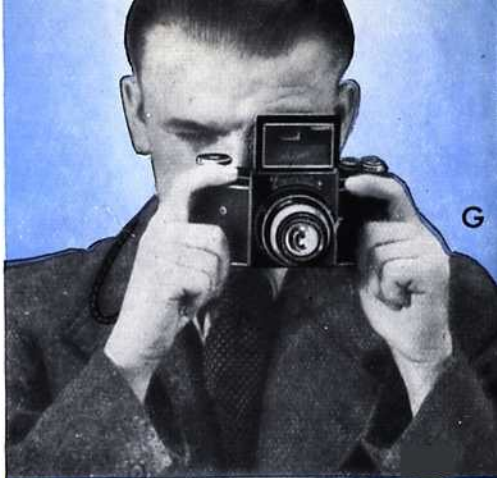
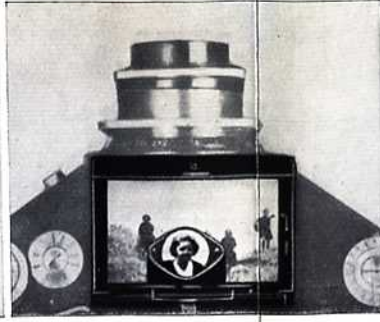
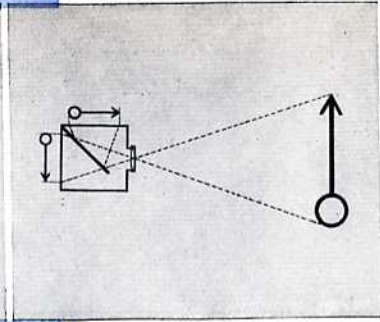
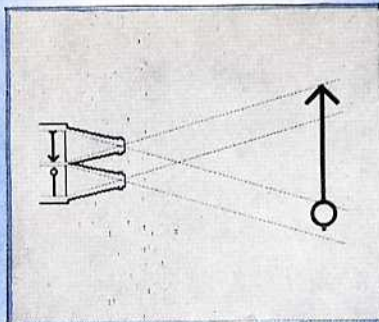
Nacht-STANDAARD-EXAKTA

Met objectieven van zeer hoge lichtsterkte, derhalve bijzonder geschikt voor interieurs en voor opnamen bij kunstlicht thuis, in theaters, in verlichte straten enz. Verwisselbare objectieven. De Nacht-Standaard-Exakta wordt zowel in model A als B geleverd.

STANDAARD-EXAKTA-Junior

Een laag geprijsd model. De instelling geschiedt door het draaien van de voorste lens. De objectieven kunnen niet worden verwisseld, doch wel kunnen voorzetlenzen worden gebruikt. Spleetsluiser met verdekte spleet voor momentopnamen van 1/25 tot 1/500 sec. en voor tijdopnamen van willekeurigen duur.

Afmetingen: 15x6,5x5 cm.
Gewicht: ongeveer 750 g.



BEELDGROOTTE. — Standaard-Exakta-opnamen zijn 4 x 6,5 cm, een keurig formaat, dat ook als afdruk een prettigen indruk maakt. De haarscherpe negatieven kunnen echter gemakkelijk tot 60 x 100 cm of nog grooter vergroot worden. Men zal ook zonder bijzondere trucjes werkelijke foto's verkrijgen, die ook uit kunstzinnig oogpunt volkomen bevredigen. **Het rechthoekige formaat beantwoordt, in vergelijking met vierkante formaten, aan de esthetische eischen.** Immers minstens 90% van alle opnamen verlangen voor een goede compositie hoog- of dwarsformaat, zooals ook bij schilderijen van beroemde meesters deze formaten overheerschen.

DE ZOEKER. — Of U scherp hebt ingesteld, de dieptescherpte juist is, of dat U soms een wat kleiner diafragma moet kiezen, of de foto, zoowel wat compositie als lijnwerking betreft, aan Uw smaak zal beantwoorden, zonder dat U later er nog een groot stuk van moet afsnijden; dit alles kunt U in den zoeker zien. Helder en duidelijk en in de juiste grootte van de foto. Een van de groote voordeelen van de Standaard-Exakta! Geen peuterig zoekertje, geen afstandschatten of meten met een afstandsmeter en daarna nog eens het bestudeeren van een dieptescherpte-tabel. En dan: de lichtkap is zoodanig gemaakt, dat men er in minder dan geen tijd een raamzoeker van kan maken, terwijl men een tweede reflex-inrichting kan toepassen om op ooghoogte te kunnen instellen (zie afb. G, D en F).

NOG IETS ZEER BELANGRIJKS! — Doordat het objectief bij deze spiegelreflex-camera ook voor den zoeker wordt toegepast heeft men bij de Standaard-Exakta de garantie, dat men ook werkelijk alles, wat men in den zoeker ziet, later op de film heeft (zie afb. B). Hebt U nooit eens meegemaakt, dat, niettegenstaande U in den zoeker alles nauwkeurig hadt bestudeerd, later toch een stuk van een hoofd ontbrak? Zoodra de zoekeren opnamelens verschillend zijn zal dit, in het bijzonder bij het fotografeeren op korten afstand, voorkomen. Men noemt dit parallax (zie afb. A en B).

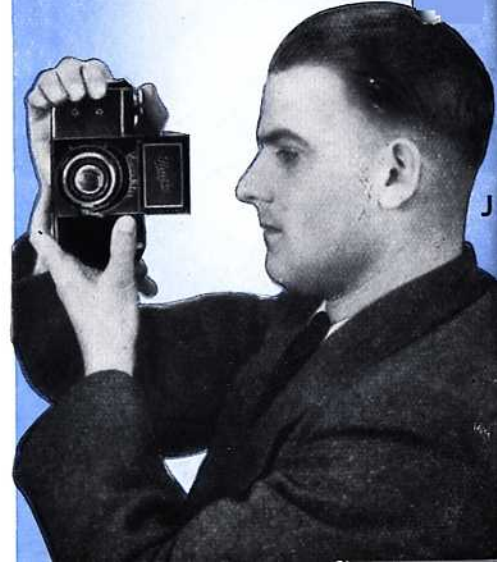
DE INSTELLING. — U zult met de Standaard-Exakta zoowel de scherpte als de dieptescherpte zuiver instellen zonder er verder bij te denken. De slakkengang maakt het instellen bijzonder gemakkelijk, terwijl bovendien in de lichtkap een loupe is aangebracht, die de nauwkeurigheid nog verhoogt (zie afb. C).

DUBBELE BELICHTINGEN zijn bij de Standaard-Exakta eenvoudig onmogelijk! Immers alleen door het verder transporteren van de film wordt de sluiters gespannen en komt de spiegel in den juiste stand. Dus!...

DE SLUITER. — Natuurlijk heeft de Standaard-Exakta ook een waardevollen sluiters. Het is een spleetsluiters met verdekte spleet en met direct afleesbare snelheden voor momentopnamen van $\frac{1}{25}$ tot $\frac{1}{1000}$ sec. Bovendien kan men lange en korte tijdopnamen maken zonder te tellen: men stelt eenvoudig op $\frac{1}{10}$, $\frac{1}{2}$, 1 enz. tot en met 12 sec. in. Nog langere tijdopnamen zijn natuurlijk ook mogelijk en ten slotte heeft de Standaard-Exakta model B nog een ingebouwd zelfontspanner, een voorloopwerk dat den sluiters automatisch na een bepaalden tijd ontspant en voor alle momentopnamen en tijdopnamen tot en met 6 sec. kan worden gebruikt. De Standaard-Exakta-spleetsluiters is betrouwbaar en uiterst nauwkeurig vervaardigd. Als spleetsluiters geeft hij bij gelijke tijden een grooter lichtrendement dan de gewone centraal-sluiters. Of U stillevens, spelende kinderen, rijdende auto's, pijlsnelle motorbooten, vliegtuigen, enz. wilt fotografeeren, de Standaard-Exakta doet het!

VEELZIJDIGHEID. — De Standaard-Exakta is ongelooflijk veelzijdig. Een universeele camera in den waren zin van het woord. Er is geen gebied, waarop haar voordeelen niet tot hun recht komen, zij het wetenschappelijke opnamen, portretten, sport-, nacht- of toneelopnamen. Het geringe aantal opnamen op een film maakt het mogelijk de resultaten spoedig te beschouwen. Ook een zeer groot voordeel in de tropen, waar een film niet lang in het toestel mag blijven. Verschillende objectieven kunnen worden gebruikt en deze kunnen bij geladen toestel worden verwisseld. Ook dan blijft de spiegelreflex-inrichting betrouwbaar. De persfotograaf gebruikt met voorliefde de Exakta; in gedrang houdt men het toestel eenvoudig boven het hoofd (afb. H) of men fotografeert er onbemerkt mee om een hoekje (afb. J).

VORM EN GEWICHT. — De uiterlijke schoonheid van vorm springt dadelijk in het oog. De Standaard-Exakta heeft den vorm van een trapezium en is in ieder opzicht handig. Bovendien is de ter beschikking staande ruimte volkomen benut. Niettegenstaande de spiegelreflex-inrichting, den spleetsluiters en de lichtsterke lens, is de Standaard-Exakta weinig grooter dan een gewone rolfilmcamera.





Met de **EXAKTA** verrast

Drie fraaie Exakta-snapshots!

De maker van de opname van het reekalf zeide ons, dat hem die opname alleen daarom mogelijk was, omdat de Standaard-Exakta dadelijk „schotvaardig” was. Kinderopnamen gelukken met de Standaard-Exakta steeds! Een blik in de lichtkap, een druk op den ontspanner — en men heeft de meest natuurlijke kinderfoto, die men maar zou wenschen. Ook bij portretten van volwassenen is het niet anders: de Standaard-Exakta is dadelijk bij de hand en het resultaat is steeds een portret vol levendige uitdrukking.





De Standaard-Exakta is zeker waard om met zorg behandeld en beschermd te worden. Een goede raad: Koopt U meteen met de camera een tasch, die Uw toestel tegen beschadigingen beschut. De paraattasch past precies om het toestel, doch U bent toch dadelijk klaar om te fotografeeren. Zoodra men de tasch opent is het toestel voor het gebruik gereed, U behoeft het er dus niet uit te halen. Een schroef houdt de camera in de tasch vast en deze schroef heeft ook een tweeden schroefdraad, zoodat de Standaard-Exakta met tasch en al op een statief kan worden geschroefd.

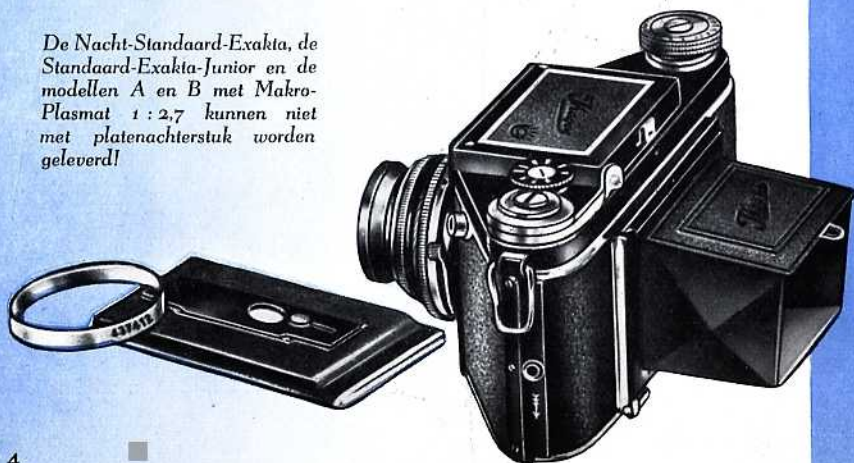
Standaard-Exakta-paraattasch . . . No. 7335

(Indien voor de Nacht-Standaard-Exakta bestemd, gelieve men dit bij bestelling te vermelden; de prijs is gelijk.)

Platenachterstuk voor de Standaard-Exakta.

Niettegenstaande rolfilm ook nog platen? Ja en inderdaad een praktische inrichting, indien men eens een enkele opname wil maken en deze vlug wil ontwikkelen. De reflex-inrichting kan weliswaar bij platen niet worden gebruikt, doch wel de afstandschaal en bovendien een tweede matglasraam, dat met het achterstuk wordt geleverd. De prijzen van de Standaard-Exakta worden door het platenachterstuk met inbegrip van matglasraam en 3 metalen plaathouders 4,5 x 6 cm verhoogd. Prijs op bladzijde 13.

De Nacht-Standaard-Exakta, de Standaard-Exakta-Junior en de modellen A en B met Makro-Plasmat 1:2,7 kunnen niet met platenachterstuk worden geleverd!



Vergrootingstoestellen voor STANDAARD-EXAKTA- opnamen

De afbeelding op de bladzijde hiernaast zal U ervan overtuigen, dat, ook al zijn de directe afdrukken van Standaard-Exakta-opnamen uitstekend en ook groot genoeg om met genoegen te worden bekeken, de vergrooting een foto eerst tot haar volle recht doet komen.

De Standaard-Exakta-Lumimax

is zoodanig gemaakt, dat men de lens van de Standaard-Exakta hierin kan gebruiken. Deze lens wordt eenvoudig in de instelvatting van den Lumimax geschroefd. De instelling geschiedt door het lampenhuis naar boven of beneden te schuiven en bovendien door een dubbel slakkengang-montuur. De filmstrooken behoeven niet geknipt te worden, de Standaard-Exakta-Lumimax heeft een filmkanaal om de film doorheen te trekken. Voor een goede ventilatie is gezorgd en bovendien kan gedurende de instelling de reflector gedeeltelijk geopend blijven, zoodat een bovenmatige verwarming voorkomen wordt.

Leverbaar in twee uitvoeringen:

	Houten	Metalen
	standaard	standaard

Standaard-Exakta-Lumimax zonder belichtingslens met grondplank ...	No. 5950A/a	5950A/b
Standaard-Exakta-Lumimax met belichtingslens (geeft een meer heldere vergrooting en verhoogt de contrasten) met grondplank	No. 5950B/a	5950B/b

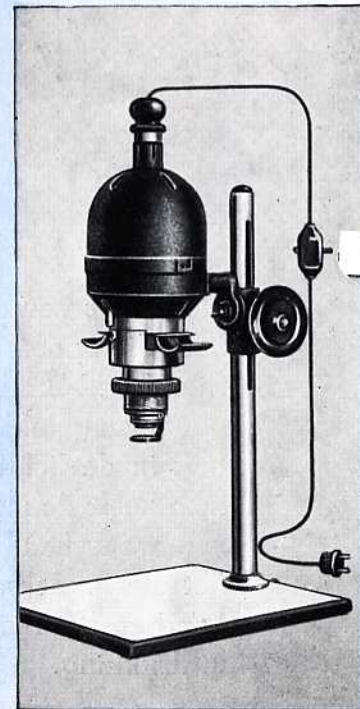
Losse Hoekvormige glazen maskers voor kleinere formaten.

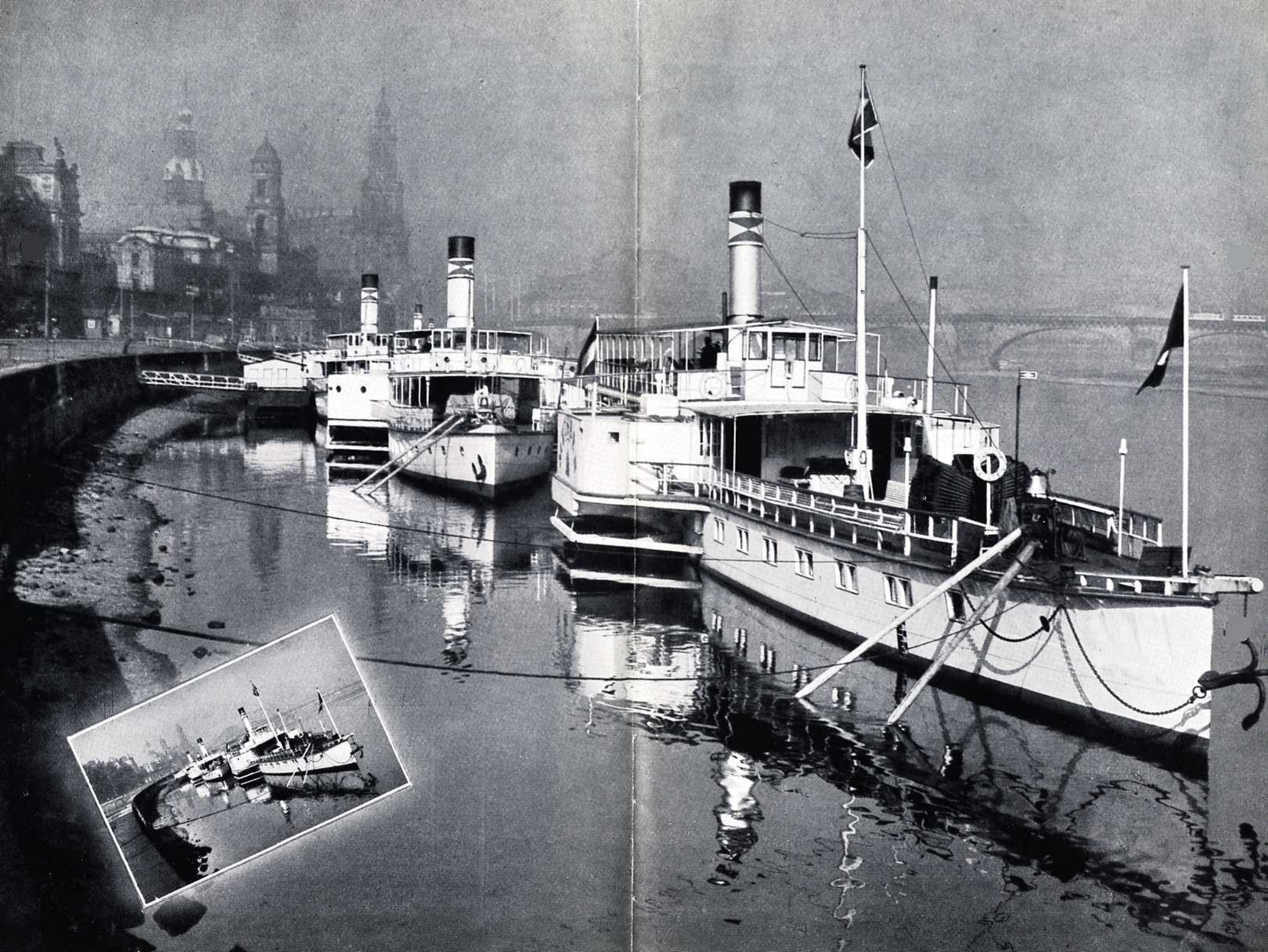
DE PROJECTIE-LUMIMAX

is een vergrootingstoestel dat ook voor projectie in de huiskamer kan dienen. De Standaard-Exakta-negatieven worden op lantaarnplaatjes 4,5 x 6 cm afgedrukt en de lezing met lichtbeelden in intimen kring kan worden gehouden. De Projectie-Lumimax wordt compleet met grondplank, zuil en lampenhuis geleverd. Filmkanaal, ventilatie en condensor zijn voorhanden. De instelling geschiedt door middel van den grooten knop aan de zuil (frictie-schroef) en door middel van den slakkengang. Voor het projecteeren kan het toestel in horizontalen stand worden gebracht, terwijl men ook het filmkanaal zoodanig kan omdraaien, dat de lantaarnplaatjes gemakkelijk in het schuifraampje, dat in het filmkanaal kan worden geplaatst, kunnen worden gestoken. Projectie-Lumimax zonder lens voor het objectief van de Standaard-Exakta No. 9700
Spanraampje voor losse films " 9735
Schuifraampje voor lantaarnplaatjes 4,5 x 6 cm " 9736

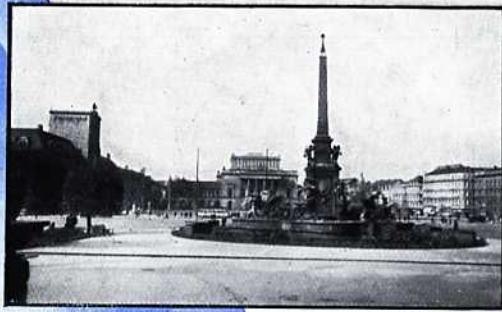
Speciale prospectussen op aanvraag.

Prijzen op bladzijde 13.





Zeven STANDAARD-EXAKTA-opnamen vanuit hetzelfde standpunt:



Groothoek-Tessar 1:8,
Brandpuntsafstand 5,5 cm, Beeldhoek 66°



Standaard-objectief 1:3,5,
Brandpuntsafstand 7,5 cm, Beeldhoek 55°

Ihagee-Anastigmaat
1:4,5, Brandpunts-
afstand 10,5-11 cm,
eldhoek 38°



Alle objectieven tot en met 15 cm brandpuntsafstand teekenen — ook bij volle lensopening — het Standaard-Exakta-formaat volkomen tot den rand toe scherp uit. Voorzetlenzen daarentegen vereischen steeds een kleiner diafragma en verlangen dus een verlenging van den belichtingstijd.

Bij de beide objectieven van 18 en 25 cm brandpuntsafstand wordt het formaat niet volkomen gebruikt. Deze lenzen geven dus iets kleinere foto's, zooals uit de afbeeldingen te zien is. In het algemeen is dit geen bezwaar, aangezien men bij dergelijke speciale tele-opnamen steeds de mogelijkheid heeft het eigenlijke motief in het midden te plaatsen.



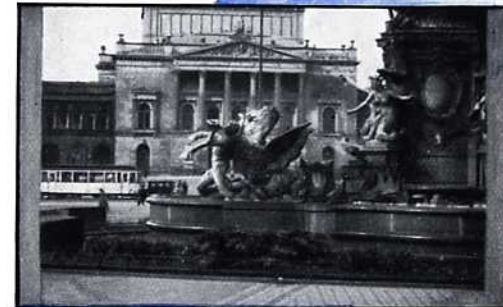
Alle Standaard-Exakta-modellen worden principieel van objectieven voorzien, die door hun hoogstaande kwaliteit aan alle eischen voldoen.

Gewoonlijk wordt het toestel met een lens van 7, 7,5 of 8 cm brandpuntsafstand geleverd, die in een oogwenk tegen een ander objectief — zelfs bij geladen toestel — kan worden verwisseld. Het groothoekige objectief geeft foto's met kleinere details, doch de beeldhoek is grooter, dus men heeft een grooter gezichtsveld. Een dergelijk objectief is in het bijzonder voor architectuur-, binnen- en buitenopnamen, met beperkten opname-afstand zeer aan te bevelen. De tele-objectieven hebben tot taak ver-

verwijderde voorwerpen grooter dan met het standaard-objectief weer te geven. De beeldhoek en het gezichtsveld zijn bij deze objectieven uiteraard kleiner. Het tele-objectief is als het ware de verrekijker van de Standaard-Exakta en wordt door menigen amateur en persfotograaf voor opnamen van dieren, sportieve gebeurtenissen en algemeene persfotografie zeer gewaardeerd. Natuurlijk kan ook met deze objectieven het matglas voor de instelling worden gebruikt. — Een der vele voordeelen van de Exakta!



Tele-Tessar 1:6,3,
Brandpuntsafstand 25 cm, Beeldhoek 9°



Tele-Tessar 1:6,3,
Brandpuntsafstand 18 cm, Beeldhoek 24°



Tele-Megor 1:5,5,
Brandpuntsafstand
15 cm,
Beeldhoek 28°



Tele-Tessar 1:6,3, Brandpuntsafstand 12 cm, Beeldhoek 34°

Objectief	Brandpunts-afstand cm	
Meyer-Groothoek Dubbel-anastigmaat 1:6,8	5,6	No. 7614 incl. aanpassing
Groothoek-Tessar 1:8	5,5	„ 9414 „ „
Ihagee-Anastigmaat 1:4,5	10,5-11	„ 9413 „ „
Tele-Tessar 1:6,3	12	„ 9411 „ „
Tele-Megor 1:5,5	15	„ 9412 „ „
Tele-Tessar 1:6,3	18	„ 9415 „ „
Tele-Tessar 1:6,3	25	„ 9416 „ „
Lederétui voor Tele-Megor		„ 9417 „ „

Het verdient aanbeveling het toestel ter aanpassing van een extra-lens aan ons te doen opsturen. Wij monteren dan een tweede instelschaal en brengen den aanslag voor de instelling op oneindig in overeenstemming met het voorhanden zijnde objectief. Bovendien wordt voor den raamzoeker een inegraampje bijgevoegd.

Prijzen op bladzijde 13.



De EXAKTA - Vacublitz - Inrichting

wordt zoodanig met den sluitser gekoppeld, dat de blitzlamp bij het ontspannen van den sluitser wordt ontstoken. Zelfs bij sluitser-snelheden van 1/100 sec. Iedere Standaard-Exakta heeft de noodige contact-busjes; de uitrusting zelf wordt apart geleverd.

Kleine Exakta - Vacublitz - inrichting :

1. Batterijhouder met statiefmoer, twee staaf-batterijen en controle-lampje;
2. Stekker voor de camera;
3. Verloopfitting voor lampen met groote fitting;
4. Reflector. No. 8472

Groote Exakta - Vacublitz - inrichting :

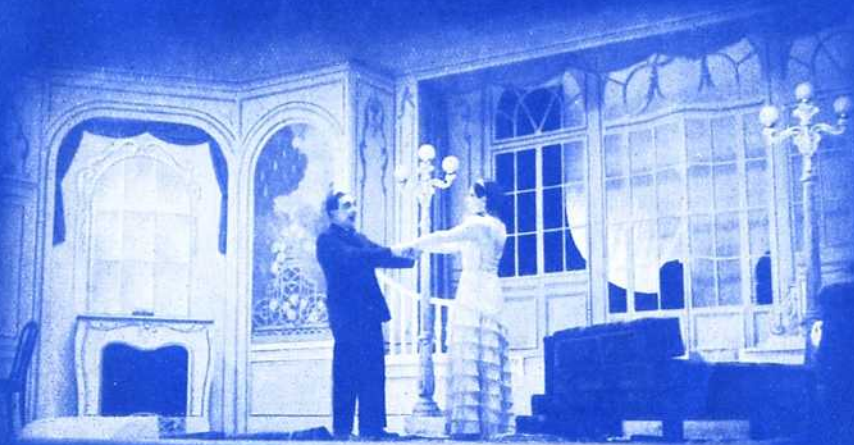
Deelen 1 tot en met 4 als hierboven en bovendien:

5. Een buigbaar verlengstuk, 16 cm lang, vernikkeld met schroef om in den batterijhouder te worden geschroefd en met een schroefgat voor de blitzlamp of meerdere verlengstukken;
6. T-stuk om twee blitzlampen boven elkaar te kunnen ontsteken;
7. Verlengsnoer om de blitzlamp ook op een afstand van het toestel te kunnen ontsteken of voor serieschakeling van meerdere lampen en tusschenschakeling van meerdere batterijen;
8. Klemschroef om den batterijhouder aan meubelen en andere voorwerpen te kunnen bevestigen;
9. Horizontale reflector. No. 8473

Prijzen op bladzijde 13.

... en wanneer het daglicht
is verdwenen,

wanneer duizenden lampen en lantaarns worden ontstoken dan zoekt het Exakta-oog naar nieuwe motieven. Dan zal de Nacht-Exakta haar taak gaan vervullen. De zeer lichtsterke objectieven maken het mogelijk een oneindige reeks der fraaiste opnamen te maken. Niet alleen foto's met prachtige stemming van nauwe, met weinig lantaarns verlichte, straatjes, van grachten met hun prachtige lichtreflexen en van de fraai verlichte straten onzer groote steden, doch ook in het theater, in het variété en op gezellige avondjes mag de Exakta niet ontbreken. Met de ultra-lichtsterke objectieven en het moderne opname-materiaal kan men kort belichten. En dan de reporter! Zijn beroep brengt het met zich mee, dat hij goede opnamen „moet” maken. Dat is zijn taak en die van zijn toestel. Voor hem zijn momentopnamen van de grootste beteekenis. Daarom werd de Exakta van een inrichting voorzien die het mogelijk maakt bliksemlichtlampen synchroon met het ontspannen van den sluitser te ontsteken. Op die manier kunnen momentopnamen ook bij ongunstig licht worden gemaakt. Het lichtsterke objectief en de Vacublitz- of Photofluxlamp is een ideale combinatie! De redactie's van tal van belangrijke bladen en tijdschriften hebben dit ingezien en de Exakta met Vacublitz-inrichting behoort heden tot de meest gewaardeerde perscamera's.



Micro- en Macrofotografie en Reproductie's met de **STANDAARD-EXAKTA**

Bij wetenschappelijke onderzoeken helpt de Standaard-Exakta om den microcosmos fotografisch vast te leggen. Ook kunnen voorwerpen, die met het bloote oog nog kunnen worden gezien, in een verhouding van 1:1, of zelfs zwak vergroot, worden opgenomen. En tenslotte gebruikt men de Standaard-Exakta voor reproducties van teekeningen, platen, illustraties enz. De Standaard-Exakta is inderdaad de universeele camera!

De microfotografie is voor de wetenschap van onschatbare waarde. Doch weinig camera's zijn voor dit doel zoo uitnemend geschikt als de Standaard-Exakta. De nauwkeurige instel-controle op het matglas beteekent een garantie voor uitstekende foto's en is bovendien zeer waardevol voor het fotografeeren van levende objecten. In de meeste gevallen gebruikt men uitsluitend het oculair en het objectief van den microscoop en de Standaard-Exakta wordt door middel van het

Micro-tusschenstuk

SYSTEEM Dr. KOCH, op den microscoop geplaatst. Dit instrument kan in het midden worden opengeklapt, zoodat de oculairen kunnen worden verwisseld en daarmede de vergroting kan worden veranderd, zonder dat het toestel behoeft te worden verwijderd. De helderheid van het beeld op het matglas beteekent tevens een vingerwijzing voor de bepaling van den belichtingstijd.

Micro-tusschenstuk met étui No. 8925

De STANDAARD-EXAKTA ook met dubbelen uittrek?

Het klinkt misschien wel wat onwaarschijnlijk, doch men kan den uittrek, in dit geval den slakkengang van de Standaard-Exakta, belangrijk verlengen. Men gebruikt hiervoor de Standaard-Exakta-verlengingsringen, die tusschen objectief en slakkengang worden geschroefd. Zoodoende is het mogelijk voorwerpen van zeer dichtbij te fotografeeren, zooals b.v. munten, postzegels, insecten, bloemen enz. Verlengingsring A is 1,5 en B 3 cm lang. Zooals uit nevenstaande tabel blijkt, kan men deze verlengingsringen ook eventueel verbinden met een voorzetlens voor opnamen van dichtbij. De uitgedraaide slakkengang met twee verlengingsringen B geven de dubbele lengte van den normalen brandpuntsafstand en daardoor afbeeldingen in natuurlijke grootte 1:1. Ook hier is het matglas de ideale instel-controle.

Verlengingsring A No. 8841
dito verchromd No. 8844
Verlengingsring B No. 8842
dito verchromd No. 8846



Het Standaard-Exakta-Zakstatief met balhoofd is 12-deelig en is in gesloten toestand slechts 20 en in uitgetrokken toestand niet minder dan 118 cm lang. Op alle tusschenliggende hoogten kan het worden ingesteld. Dit statief is behalve voor de bekende doeleinden ook voor opnamen van dichtbijzijnde voorwerpen en reproducties bijzonder goed geschikt. Bij opnamen binnen 1 m gebruikt men dan één of meer verlengingsringen en eventueel de voorzetlens. No. 8070

De Standaard-Exakta-Reproductiezuil met grondplank

vergemakkelijkt het reproduceeren in bijzondere mate. Het toestel hangt stevig en precies evenwijdig boven de grondplank, die ook als tafel voor het fotografeeren op korten afstand van gewone voorwerpen kan worden gebruikt. Door een frictieschroef wordt het toestel snel op de vereischte hoogte gedraaid. De arm kan ook worden omgeklapt, zoodat ook opnamen op groteren afstand mogelijk zijn. No. 8810
Bij het reproduceeren maakt men gebruik van de Standaard-Exakta-verlengingsringen en eventueel ook

STANDAARD-EXAKTA-Voorzetlensen.

De Standaard-Exakta-voorzetlens voor opnamen van dichtbij verkort den brandpuntsafstand van het objectief en men kan daardoor dicht bij het onderwerp komen, dat men wil fotografeeren (zie onderstaande tabel). De tele-voorzetlens daarentegen verlengt den brandpuntsafstand tot op ongeveer 10,5 cm. De beeldhoek wordt kleiner doch de voorwerpen worden onge-

STANDAARD-EXAKTA-opnamen van dichtbij.

Onderstaand overzicht laat zien hoe dicht men met het toestel het onderwerp kan naderen, waarbij de afstand tusschen film en onderwerp werd gemeten. De grootste afstand werd verkregen door op oneindig in te stellen, de kleinste door de lens zoo ver mogelijk uit te draaien.

Objectief	met voorzetlens voor opnamen van dichtbij	met verlengingsring A	met verlengingsring B	met verlengingsring A en B	met voorzetlens voor opn. van dichtbij en verleng. A	met verleng. B	met verleng. A en B
Exakta 1:3,5	52—38 cm	58—43 cm	36—33 cm	32—31 cm	33—30 cm	28—27 cm	27—26,5 cm
Biotar 1:2	136—58 cm	niet mogelijk	39—36 cm	34,5—33 cm	niet mogelijk	36—33 cm	32,5—31,5 cm

PRIJZEN OP BLADZIJDE 13.

van een voorzetlens. Verlengingsring A (1,5 cm) maakt het mogelijk een voorwerp van 14 x 23 cm voluit op het Standaard-Exakta-formaat te brengen. De verhouding tusschen voorwerp en afbeelding wordt in het onderstaande overzicht weergegeven. Zoo beteekent 4,5:1, dat een voorwerp van 9 cm, 2 cm groot wordt gefotografeerd. — De volgende verhoudingen ontstaan bij instelling van het objectief op:

	oneindig: Voorw./Afb.	1 m: Voorw./Afb.
Verlengingsring A (1,5 cm)	4,5:1	3:1
Verlengingsring B (3 cm)	2:1	1,7:1
Verlengingsring A en B samen	1,5:1	1,25:1
2 Verlengingsringen B samen	1,1:1	1:1
3 Verlengingsringen B samen	1:1,3	1:2
4 Verlengingsringen B samen	1:1,7	1:1,5

Bij meer dan 2 verlengingsringen B ontstaat een steeds toenemende vigneteering (bruikbaar beeldformaat 4 x 4 cm). Gebruikt men behalve de genoemde verlengingsringen ook de voorzetlens voor opnamen van dichtbij, dan is de kleinste verhouding 2,5:1 en de grootste 1:2,4 (4 verlengingsringen B en voorzetlens).



veer 50% grooter afgebeeld dan met het normale objectief. Een verlengingsring voor de verlenging van den slakkengang wordt medegeleverd en de prijs hiervan is in dien van de voorzetlens inbegrepen.

Voor alle objectieven tot 32 mm ø No. 3641 8431
Voor Tessar 1:2,8 No. 3642 8432
Voor objectieven 1:2 en 1:1,9 No. 3643 8433

Bovenstaande prijzen met inbegrip van houder voor de lenzen.

Voor dichtbij Tele-lens

No. 3641 8431
No. 3642 8432
No. 3643 8433

met verleng. A en B

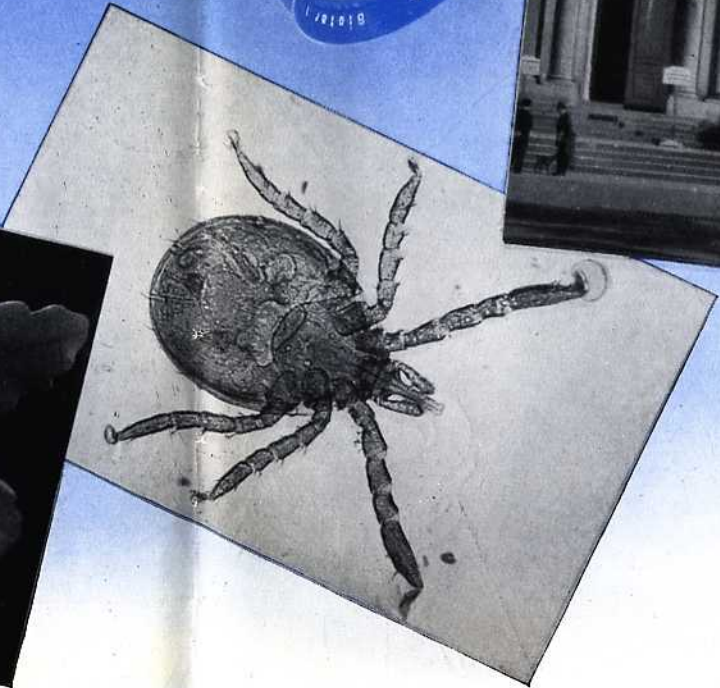
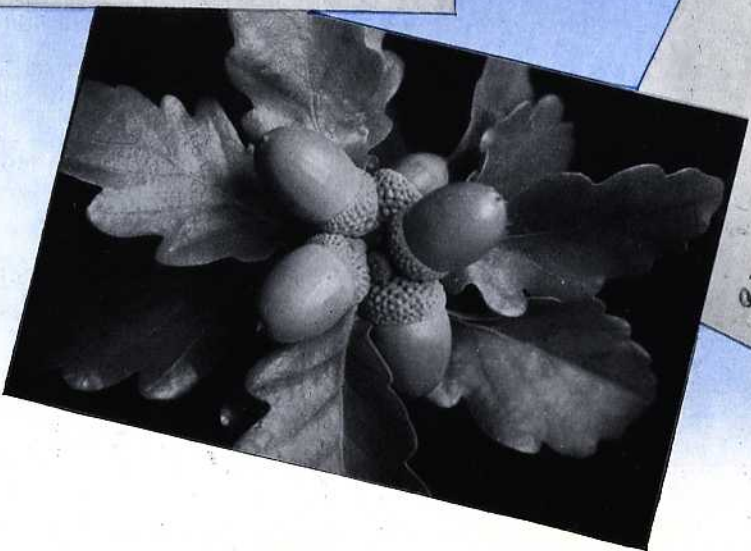
met verleng. B
niet mogelijk
36—33 cm
32,5—31,5 cm

PRIJZEN OP BLADZIJDE 13.

Foto's bewijzen

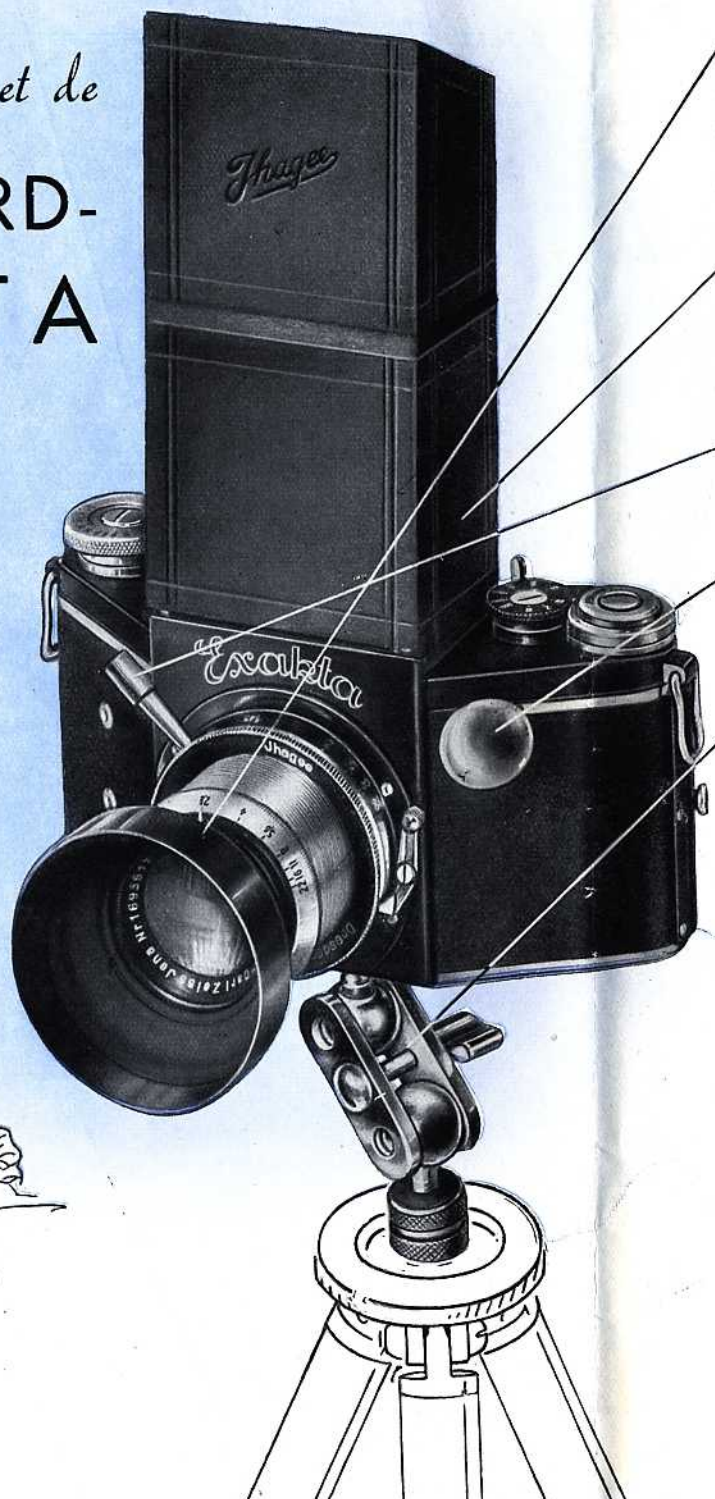
de onbeperkte mogelijkheden van de
STANDAARD-EXAKTA

Dicit iniquitas in corde suo: non est deus. Corrupti sunt et abominabiles facti sunt iniquitate: non est qui faciat bonum, Omnes detraherentur sicut iniquos facti sunt: non est qui faciat bonum: non est uisus ad carum: qui detrahit omnes qui operant iniquitate. Deum non inuenerunt: sicut non uisum amorem: ubi non fuerit amor, Qui deus disparuit omnia: non est qui inuenerit: confusi sunt quoniam deus spiritus placuit: et non salutare istud: sicut deus capientia et plebis sue: reuelabit in omni terra. **E**t audi deus: et nonne inquit: et ne desperemus deprecatione mea: et ne desinat et exaudi me. **C**onfirmatio tua in reformatione mea: et confirmatione sum a voce



- 1. Chirurgie.**
Opgenomen in het Foote Memorial Hospitaal te Jackson, Mich. U.S.A.
- 2. Criminalogie.**
Opname van zeer dichtbij met twee verleningsringen B.
- 3. Botanie.**
Zeer fraaie natuurstudie van zeer dichtbij.
- 4. Micro-opname van een larve.**
- 5. Bouwkunst.**
De nauwkeurige instelling op het matglas waarborgt een goede vlakverdeling.
- 6. Reproducties.**
Een Gutenberg-druk kan zoo voor den geleerde en den verzamelaar tot waardevol bewijsmateriaal worden. Met de Standaard-Exakta-Lumimax is de vergroting op oorspronkelijke grootte zeer eenvoudig.

*Kleine toebehooren voor
het fotografeeren met de*
**STANDAARD-
EXAKTA**



- 1 De zonnekap**
verhindert dat sterke lichtreflexen of direct zonlicht in de lens vallen. Voor tegenlichtopnamen is de zonnekap onontbeerlijk. Ze kan gemakkelijk op de lens worden gestoken en past ook op de Standaard-Exakta-filters (zie beneden).
Voor alle objectieven behalve voor de lichtsterke lenzen 1 : 2 en 1 : 1,9 No. 9654
Voor de Nacht-Standaard-Exakta (objectief 1 : 2 of 1 : 1,9) No. 9656
- 2 Verlengkokers voor de lichtkap**
zorgen ervoor, dat ook bij het felste licht het matglasbeeld duidelijk en helder te zien blijft.
Eenvoudige uitvoering uit leder in etui No. 9655
Verlengkoker uit leder in etui, bovendien met loupe, die het geheele matglasbeeld vergroot No. 9657
- 3 Instelpen**
wordt in den slakkengang geschroefd en vergemakelijkt het instellen No. 9661
- 4 De vliegerknop**
Ook wanneer men dikke handschoenen aan heeft kan de sluitser van de Standaard-Exakta gemakkelijk worden ontspannen. De vliegerknop vergroot den ontspanknop No. 9662
- 5 Het balhoofd**
maakt het mogelijk de Standaard-Exakta op een statief in elken gewenschten stand te draaien No. 9663

De STANDAARD-EXAKTA-lichtfilters.

Bij opnamen op ortho- en panchromatisch materiaal zorgen de Standaard-Exakta-lichtfilters voor een juiste weergave van de helderheid der kleuren. Het **GEELFILTER** wordt voor orthochromatisch-, het **GROENFILTER** voor panchromatisch materiaal gebruikt. Het **BLAUWFILTER** wordt gebruikt om een overdreven lichte weergave van rood bij kunstlicht op zeer rood gevoelig panchromatisch materiaal te voorkomen, het **ROODFILTER** is voor panchromatisch- en infrarood materiaal bestemd (vergezichten en nachteffecten bij daglicht). Bij bestelling gelieve men op te geven voor welk objectief de filters gewenscht zijn. Zij worden met opsteekhouder geleverd en zijn van onberispelijke optische kwaliteit. De geelfilters worden in drie helderheden geleverd, n.l. licht, middel en donker. Ook de gewenschte helderheid gelieve men bij bestelling te vermelden.

Met inbegrip van opsteekhouder:
tot 32 mm doorsnede No. 9651
tot 38 mm doorsnede No. 9652
voor Nacht-Standaard-Exakta (51 mm doorsnede) No. 9653



Prijzen op bladzijde 13.



COSMORAMA MAANDBLAD VOOR INTERNATIONALE FOTOKUNST
 REPUBLIC A.I.V. GELDER
 Directie: E. AKTA
 APRIL oktober 1915

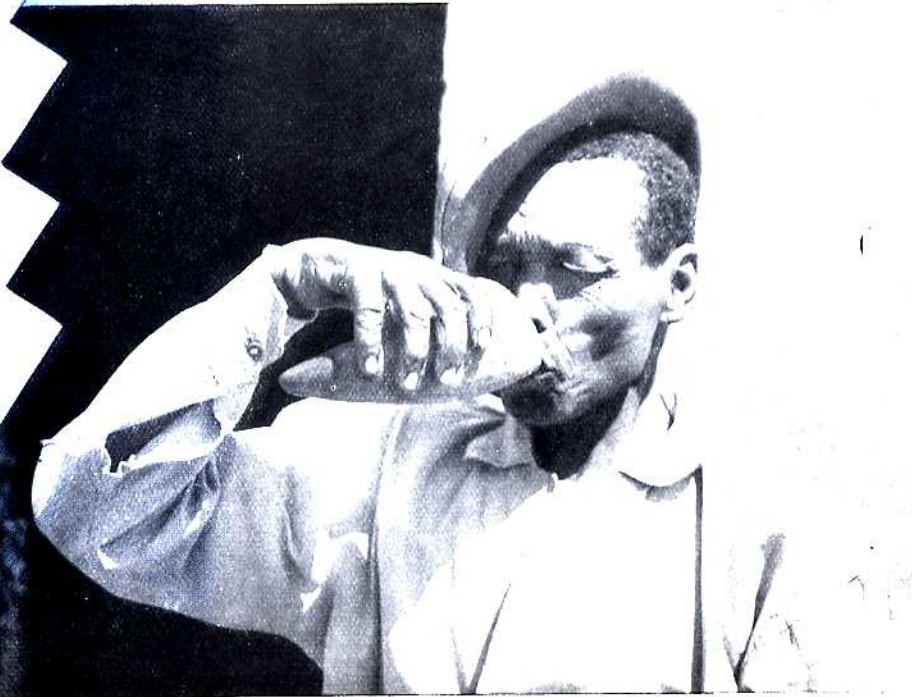
L.S.
 Een veelvuldig gebruik van de I. D. G. AKTA heeft mij
 deze kleine camera voor mij een zeer veelzijdig
 instrument.
 De buitengewoon - exacte afbeelding, de uitstekende op-
 tik, het geringe volume en het kleine gewicht maken een
 enorm tot een perfect en gemakkelijke aan te nemen reis-
 apparaat.
 Maar ook voor allerlei praktische doeleinden is deze
 kleine camera ongetwijfeld bijzonder geschikt. Ik dank
 U hiervoor. Ik heb de I. D. G. AKTA ook al bij mijn
 reis- en vakantie tochten gebruikt en de afbeeldingen
 welke ik heb gemaakt met het gebruik van een "akta"-
 camera zijn mij zeer waardevol geweest.
 Het is mij een genoegen om de I. D. G. AKTA te recom-
 menderen aan de I. D. G. AKTA-vertegenwoordigers en de
 andere I. D. G. AKTA-vertegenwoordigers en de I. D. G. AKTA-
 medewerkers. Het is mij een genoegen om de I. D. G. AKTA-
 medewerkers te danken voor de moeite die zij hebben
 genomen om mijn brief te beantwoorden en mij de
 prachtige internationale camera te bezorgen.
 Directeur: COSMORAMA



De mooiste beloning voor onze technici

**Enthousiaste uitingen - Verhoging van den omzet
 Schitterende opnamen - Waardeerende woorden**

Er zijn duizenden Standaard-Exakta-vrienden in alle deelen van de wereld. Dage-
 lijks ontvangen wij fraaie Standaard-Exakta-opnamen en ongevraagde tevreden-
 heidsbetuigingen. Duizenden Standaard-Exakta's bewijzen dagelijks hun goede
 eigenschappen en zijn de trots van hun bezitters. Wij hebben in ons archief tal
 van attesten van geleerden, reporters en vooraanstaande fotografen. Allen zijn
 het erover eens: eindelijk het toestel, dat men reeds lang zocht! Wij hebben eenige
 der ontvangen brieven doen afdrucken en zenden ze U op aanvraag gaarne toe.
 De bovenstaande brief is één der vele belangrijke attesten.





EXAKTA

Elegant

Betrouwbaar

Veelzijdig



Alle Standaard-Exakta-objectieven behooren tot de klasse der asymmetrische anastigmaten van voortreffelijke correctie. De Exaktar 1 : 3,5, de Xenar 1 : 3,5, de Primotar 1 : 3,5, de Tessar 1 : 3,5 en 1 : 2,8 bestaan uit vier lenzen, waarvan er twee verkit zijn. De Xenar 1 : 2,8 en de Primoplan 1 : 1,9 hebben vijf lenzen. De Makro-Plasmat 1 : 2,7, de Xenon 1 : 2 en de Biotar 1 : 2 bestaan elk uit 6 lenzen.

De Biotar als tele-objectief.

De voorste lens-combinatie kan op zich zelf worden gebruikt en heeft een brandpuntsafstand van 155 mm en een lichtsterkte van 1 : 5, indien het diafragma op het cijfer 2,8 wordt gezet. Een verlengingsring dient te worden gebruikt. No. 5801.

Prijzen van de STANDAARD-EXAKTA

Optische uitrusting	Brandpuntsafst. cm	doorsn. voorste vating mm	Model A f	Model B f	No.
Ihagee Exaktar 1 : 3,5 . . .	7,5	32	110.—	138.—	8150 BR
Primotar 1 : 3,5	7,5	32	129.—	157.—	8150 PR
Xenar 1 : 3,5	7,5	32	129.—	157.—	8150 N
Xenar 1 : 2,8	7,5	32	161.—	189.—	8150 AX
Makro-Plasmat 1 : 2,7 . . .	7,5	32	212.—	240.—	8150 MP
Tessar 1 : 3,5	7,5	28,5	147.—	175.—	8150 Q
Tessar 1 : 2,8	7,5	37	175.—	203.—	8150 E
Nacht-STANDAARD-EXAKTA					
Xenon 1 : 2	8	51	258.—	286.—	8150 O
Biotar 1 : 2	8	51	317.—	345.—	8150 LR
Primoplan 1 : 1,9	8	48	258.—	286.—	8150 PL
STANDAARD-EXAKTA-Junior					
Met Ihagee-Anastigmat 1 : 4,5	7,5	32	83.—		9150 M
Met Ihagee-Anastigmat 1 : 3,5	7,5	32	92.—		9150 P

HET LAATSTE NIEUWTJE:

De STANDAARD-EXAKTA in verchromde uitvoering, opslag f 9.—

STANDAARD-EXAKTA-Literatuur:

Dr. G. Isert: „Exakta, das Buch des zeitgemässen Photo-Amateurs”. 3de uitgebreide en volkomen nieuw bewerkte uitgave (Duitsch en Engelsch). De schrijver handelt in een levendigen en pakkenden stijl over de Standaard-Exakta en haar gebruik op elk gebied en geeft tevens een belangwekkende uiteenzetting over de grondbegrippen der fotografie. Een boek, dat iedere Standaard-Exakta-bezitter gaarne zal lezen. Prijs f 1,80. Het feit dat de eerste twee oplagen spoedig waren uitverkocht, spreekt voor zich zelf. Uw foto-handelaar zal het U gaarne leveren.

De „Exakta-Spiegel”, een drie-maandijksch tijdschrift voor vrienden van de Exakta (Duitsche uitgave). Naast het bovengenoemde boekwerkje is de „Exakta-Spiegel” een tijdschriftje, dat over alle nieuwigheden op het gebied der Exakta-fotografie inlicht en de ervaringen van verschillende gebruikers ook voor anderen meedeelt. Een abonnement kost f 0,90 per jaar, franco per post. Men bestelt de „Exakta-Spiegel” bij onzen vertegenwoordiger, door overschrijving op postrekening 124756.

De afdeling: „Exakta-Service” van Ihagee is steeds gaarne bereid alle gewenschte inlichtingen te verstrekken. Zij geeft ook gaarne adressen van foto-handelaren die de Standaard-Exakta voorradig hebben, want alle leveringen geschieden steeds uitsluitend door den erkenden fotohandel. Zij antwoordt U gaarne in het Nederlandsch.



Alleen-vertegenwoordiging voor Nederland:

FIRMA Dr. K. HEYNDERICKX, Hugo de Grootstraat 17a, Den Haag

Prijzen van de toebehooren der STANDAARD-EXAKTA 4 x 6,5 cm

Bladzijde 4:

Standaard-Exakta-paraattasch	f 11.—	No. 7335	
Platenachterstuk voor de Standaard-Exakta	" 19.50		
Standaard-Exakta-Lumimax zonder belichtingslens	" 34.—	" 5950	A/a
Standaard-Exakta-Lumimax zonder belichtingslens	" 36.—	" 5950	A/b
Standaard-Exakta-Lumimax met belichtingslens	" 40.50	" 5950	B/a
Standaard-Exakta-Lumimax met belichtingslens	" 42.50	" 5950	B/b
Losse boekv. glazen-maskers voor kleinere formaten	" 3.25		
Projectie-Lumimax zonder lens voor het objectief van de Standaard-Exakta	" 78.—	" 9700	
Spanraampje voor losse films	" 2.05	" 9735	
Schuifraampje voor lantaarnplaatjes 4,5 x 6 cm	" 2.30	" 9736	

Bladzijde 6:

Meyer-Groothoek-Dubbelaanastigmaat 1:6,8/5,6 cm	f 83.—	No. 7614
Groothoek-Tessar 1:8/5,5 cm	" 101.—	" 9414
Ihagee-Anastigmaat 1:4,5/10,5—11 cm	" 37.—	" 9413
Tele-Tessar 1:6,3/12 cm	" 120.—	" 9411
Tele-Megor 1:5,5/15 cm	" 87.—	" 9412
Tele-Tessar 1:6,3/18 cm	" 175.—	" 9415
Tele-Tessar 1:6,3/25 cm	" 216.—	" 9416
Lederetui voor Tele-Megor	" 2.50	" 9417

Bladzijde 7:

Kleine Exakta-Vacublitz-inrichting	f 9.25	No. 8472
Groote Exakta-Vacublitz-inrichting	" 16.50	" 8473

Bladzijde 8:

Micro-tusschenstuk	f 33.—	No. 8925
Verlengingsring A	" 4.15	" 8841
Verlengingsring B	" 4.15	" 8842
Verlengingsring A, verchroomd	" 5.—	" 8844
Verlengingsring B, verchroomd	" 5.—	" 8846
Standaard-Exakta-Zakstatief met balhoofd	" 23.—	" 8070
Standaard-Exakta-Reproductiezuil met grondplank	" 46.—	" 8810
Standaard-Exakta-voorzettens voor opnamen van dichtbij:		
Voor alle objectieven tot 32 mm ø	" 2.75	" 3641
Voor Tessar 1:2,8	" 3.70	" 3642
Voor objectieven 1:2 en 1:1,9	" 5.50	" 3643
Standaard-Exakta-voorzettens voor tele-opnamen:		
Voor alle objectieven tot 32 mm ø	" 7.—	" 8431
Voor Tessar 1:2,8	" 7.85	" 8432
Voor objectieven 1:2 en 1:1,9	" 9.75	" 8433

Bladzijde 10:

Zonnekap:		
Voor alle objectieven behalve voor de lichtsterke lenzen 1:2 en 1:1,9	f 3.25	No. 9654
Voor de Nacht-Standaard-Exakta	" 4.60	" 9656
Verlengkoker voor de lichtkap	" 2.50	" 9655
Verlengkoker voor de lichtkap met loupe	" 5.50	" 9657
Instelpen	" 0.70	" 9661
Vliegerknop	" 0.55	" 9662
Balhoofd	" 3.25	" 9663
Standaard-Exakta-lichtfilters:		
tot 32 mm ø	" 3.70	" 9651
tot 38 mm ø	" 4.60	" 9652
tot 51 mm ø	" 8.75	" 9653

Bladzijde 12:

Verlengingsring voor Biotar	f 4.15	No. 5801
-----------------------------------	--------	----------

Enkele nieuwigheden, die nog niet in dit prospectus beschreven staan:

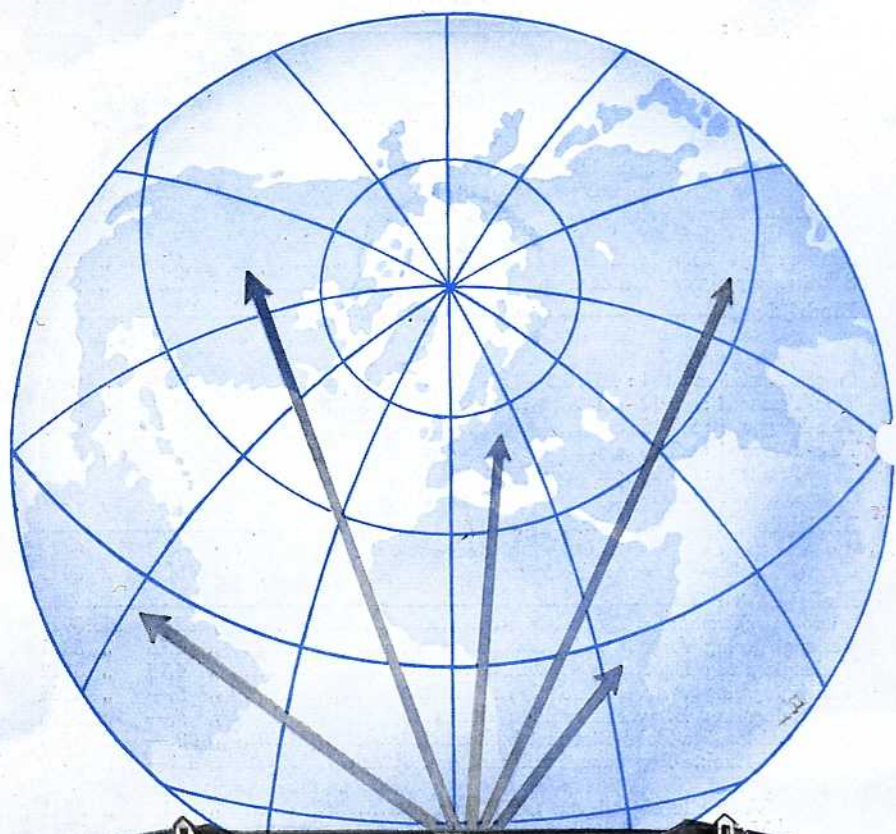
Lumimax-Boek. Handelt over de verschill. Lumimax-vergrootingstoestellen f 1.25

Bernotar-polarisatiefilters:

28,5 mm ø	f 20.25	No. 9011
32 mm ø	" 24.—	" 9012
37 mm ø	" 27.50	" 9013
42 mm ø	" 32.25	" 9014
51 mm ø	" 41.50	" 9015

Duto-schijven 0 en I:

28,5 mm ø	f 9.75	No. 8861
32 mm ø	" 9.75	" 8862
37 mm ø	" 12.50	" 8863
42 mm ø	" 12.50	" 8864
51 mm ø	" 15.50	" 8865



EXAKTA

in de geheele wereld!