

EXAKTA

*le Reflex idéal
de petit format*

PHOTO _____ CINÉ
TESSARO

30, Marché-aux-Herbes
BRUXELLES
Tél. : 11.02.49



EXAKTA partout et au-dessus de tout!

Nous ne croyons pas utile d'insister sur les multiples avantages de l'appareil à miroir réflecteur connu de tous.

L'EXAKTA présente cette particularité d'être le protagoniste du *Reflex monobjectif de petit format*, qui garantit la concordance parfaite des images réfléchies et des négatifs correspondants.

Avantages essentiels -

Format d'image rationnel malgré les dimensions réduites de l'appareil. Image réfléchie de même dimension que le négatif. Absence absolue de parallaxe. Netteté absolue, l'effet du diaphragme et la profondeur de champ étant contrôlables sur le verre dépoli. Doubles expositions impossibles! Appareil toujours prêt à photographier, le dispositif d'avancement de la pellicule armant l'obturateur. Objectifs d'une luminosité jusqu'à 1:1,9 interchangeables, l'appareil même chargé. Possibilité d'emploi d'objectifs grands-angulaires et télé. Forme trapézoïdale bien en mains. Vues limitées autorisant le développement rapide. Encombrement et poids extrêmement réduits. Obturateur à fente du $\frac{1}{1000}^{\circ}$ à 12". Déclenchement différé du $\frac{1}{1000}^{\circ}$ à 6". Prise Vacublitz et choix important d'accessoires.

EXAKTA *Reflex* *de petit format*



Les quatre exécutions:

EXAKTA modèle A

Obturbateur à fente ne démasquant pas en armant. Vitesses instantanées de $\frac{1}{25}^{\text{e}}$ au $\frac{1}{1000}^{\text{e}}$ et poses prolongées immédiatement lisibles. Optique interchangeable.

EXAKTA modèle B

La plus perfectionnée des exécutions. Instantané du $\frac{1}{25}^{\text{e}}$ au $\frac{1}{1000}^{\text{e}}$ de seconde. Poses courtes et prolongées réglables du $\frac{1}{16}^{\text{e}}$, $\frac{1}{2}$ jusqu'à 12". Déclenchement différé du $\frac{1}{1000}^{\text{e}}$ à 6". Optique interchangeable.

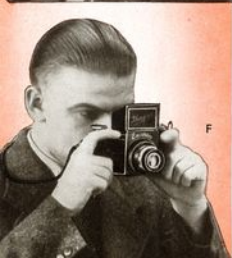
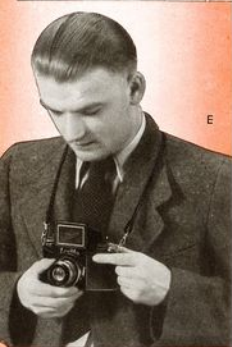
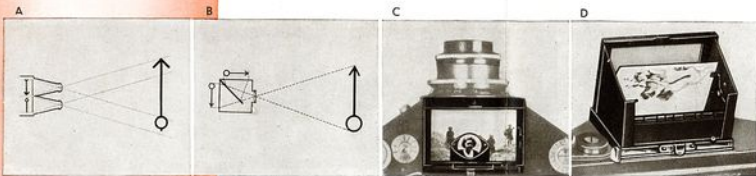
EXAKTA de nuit

Avec objectifs ultra-lumineux autorisant la prise de vues d'intérieur, au théâtre, la nuit, et en général, là où les conditions d'éclairage sont défavorables. Optique interchangeable. Livrable dans les exécutions A et B.

EXAKTA Junior

Le modèle populaire à prix modique avec mise au point par lentille frontale. Impossibilité d'employer des objectifs spéciaux, mais seulement des bonnettes. Obturbateur à fente ne démasquant pas en armant. Vitesses instantanées du $\frac{1}{25}^{\text{e}}$ au $\frac{1}{500}^{\text{e}}$ de seconde. Poses courtes et prolongées.

Encombrement:
15 x 6,5 x 5 cm.
Poids: 750 gr. env.



Format d'image

Les vues EXAKTA 4 × 6,5 cm. donnent déjà de bonnes copies; des négatifs parfaitement nets peuvent être agrandis facilement jusqu'en 60 × 100 cm. et au-dessus sans nuire en quoique ce soit à la qualité de l'image et sans recourir à des tours de mains spéciaux.

Le format EXAKTA rectangulaire présente sur les formats carrés l'énorme avantage d'être plus esthétique. Près de 50% des vues exigent de par leur disposition le format en hauteur ou en largeur, de même que dans les tableaux de maîtres c'est l'un ou l'autre de ces formats qui domine.

Viseur

Si vous avez mis correctement au point, s'il est nécessaire de diaphragmer pour obtenir des arrières-plans nets, si la mise en page est bonne (minutle, dorénavant, de couper les photos postérieurement), enfin si vous avez négligé tout ce qui est superflu, tout cela vous est révélé par le miroir redresseur avant la prise de vues. Travailler avec un miroir redresseur c'est vraiment l'idéal. Plus de viseur minuscule. Plus d'appréciation de distances. Plus de contrôle fastidieux de télémètre. Plus de table de profondeur de champ. Pour les reporters et les prises de vues sportives le capuchon, par un dispositif ingénieux, se transforme en viseur iconométrique avec oeillette (fig. G) et peut servir également pour viser à hauteur de l'œil (fig. D et F).

Autre remarque importante

Seule une image par réflexion réalisée comme dans l'EXAKTA avec l'objectif de prise de vues est, dans tous les cas, absolument réelle et identique à la photographie (fig. B). Ne vous est-il jamais arrivé, en particulier pour des vues rapprochées, que la personne observée dans le viseur, soit prise sans tête? Et cela que le viseur soit fixé sur l'appareil ou amovible. Ce que le viseur est consécutif à la paralaxe (fig. A). Les deux phénomènes sont consécutifs à A et B démontrent de façon péremptoire les avantages de l'EXAKTA.

Mise au point

Grâce à la grande dimension de l'image réfléchiée par le miroir, le réglage du diaphragme et la mise au point précise deviennent, pour ainsi dire, opérations machi-

nales. L'hycoléide de précision permet une mise au point optimum. La loupe fixée au capuchon (fig. G) augmente la sécurité dans des cas particuliers.

Doubles expositions

Impossible avec l'EXAKTA, car l'obturateur ne s'armé qu'autant qu'on fait avancer la pellicule, ce qui provoque la mise en position de visée du miroir.

Obturateur

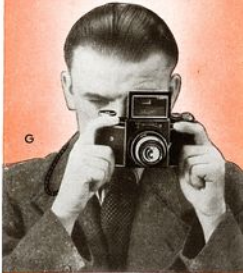
L'obturateur dont est muni cet appareil de précision est à fente réglable ne démasquant pas en armant. Il donne des vitesses instantanées de $\frac{1}{1000}$ au $\frac{1}{3000}$ de seconde, ainsi que les poses courtes et prolongées de $\frac{1}{100}$, $\frac{1}{2}$ et jusqu'à 12" non différées et du $\frac{1}{10000}$ à 6" différées. Son fonctionnement est sûr et précis et il permet une meilleure utilisation de la lumière que les obturateurs centraux. Qu'il s'agisse d'automobiles en mouvement, d'avions en plein vol, de vues sportives, de genre etc. ... l'EXAKTA autorise toutes les exigences.

Multiplicité d'utilisation

L'EXAKTA est vraiment l'appareil universel par excellence; il n'est pas un genre de vues où l'on ne puisse apprécier ses nombreux avantages, qu'il s'agisse d'un paysage, d'un portrait, d'un sujet scientifique ou sportif, d'une prise de vues de nuit, ou sur une scène de théâtre. Le nombre réduit des poses d'une pellicule permet le développement rapide sans perte de temps ni d'argent. Selon le cas, il est possible d'opérer avec des objectifs téli, grand-angulaire ou avec des lunettes, tout en recourant au miroir à réflexion. La substitution d'objectifs est possible même l'appareil chargé. Le reporter ne connaît plus d'obstacle avec un EXAKTA. Il photographie dans la foule au-dessus des têtes en observant son sujet dans le miroir, l'appareil inversé (fig. H). Le photographe de genre, comme le détective voient leur tâche extrêmement facilitée avec l'EXAKTA. En hauteur ils photographient sous un angle de 90° par rapport au sujet, c'est-à-dire à l'abri des regards, ce qui est impossible en prise de vues directe (fig. J).

Forme et poids

Ce qui frappe dans l'EXAKTA c'est sa forme plaisante trapézoïdale qui épouse la conformation des mains entr'ouvertes, assurant ainsi une stabilité maximum pour la prise de vues à mains libres. Les dimensions sont à peine plus importantes que celles d'un appareil ordinaire.





Surpris avec **L'EXAKTA**

Trois prises réussies avec L'EXAKTA

L'auteur du cliché du «Chevillard» écrit que c'est grâce à ce que L'EXAKTA est toujours prêt à opérer qu'il lui a été facile de réussir cette vue. Les prises de vues d'enfants sont toujours réussies avec L'EXAKTA. Un coup d'œil dans le capuchon, une pression sur le déclencheur et les gestes naturels des gosses sont fixés sur la pellicule. Pour les portraits d'adultes il en est de même. L'EXAKTA immédiatement en mains vous prend avec votre expression naturelle.





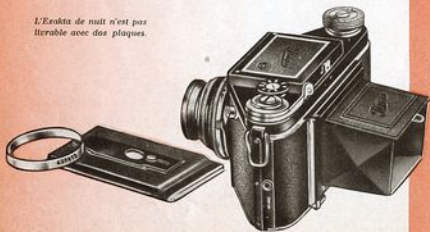
L'EXAKTA est digne d'être protégé et ménagé. Un bon conseil: Acquérir immédiatement avec l'appareil un bon étui qui vous le garantira contre les chocs. Le sac «Toujours prêt» enferme l'appareil mais ne gêne en aucune façon la rapidité de prises de vues. Dès que l'étui est ouvert l'appareil est prêt pour opérer. Un écrou fixe ensemble le sac et l'appareil. L'EXAKTA peut, dans son étui, être fixé sur pied.

Étui toujours prêt Nr. 7335
(Préciser s'il s'agit d'un Exakta de nuit.)

Dos plaques

S'il est nécessaire pour le développement rapide d'un cliché individuel de recourir à la plaque, réclamer l'EXAKTA avec dos plaques. Le miroir pour la prise de vues sur plaques n'est pas utilisable, mais seulement l'échelle des distances et la butée d'infini; en outre, l'arrière peut recevoir un cadre à verre dépoli. Les prix de l'EXAKTA indiqués en dernière page intérieure de ce dépliant sont à majorer, pour la fourniture du dos plaques y compris un cadre verre dépoli et 3 clichés métal 4,5 x 6 cm. en étui

L'Exakta de nuit n'est pas livrable avec dos plaques.



Appareils d'agrandissement pour vues EXAKTA

Alors même que les épreuves EXAKTA originales seraient satisfaisantes l'image gagne à être observée agrandie. Décorez votre home avec des photos agrandies.

EXAKTA Lumimax

Cet appareil est conçu pour recevoir les objectifs de l'EXAKTA. La mise au point s'effectue par glissement de l'appareil sur la console et au moyen d'une vis à rampe hélicoïdale à longs filets. Il n'est pas nécessaire de découper la pellicule. En outre, est prévu un dispositif d'aération évitant tout endommagement des films.

Livrable en deux exécutions:

EXAKTA LUMIMAX sans lentille d'éclairage . . . Nr. 5950 A
EXAKTA LUMIMAX avec lentille d'éclairage aug-
mentant les contrastes Nr. 5950 B
Console pour les deux modèles Nr. 5202 G
Cache supplémentaire pour petits formats . . . Nr. 5611
Plateau d'agrandissement Nr. 6500

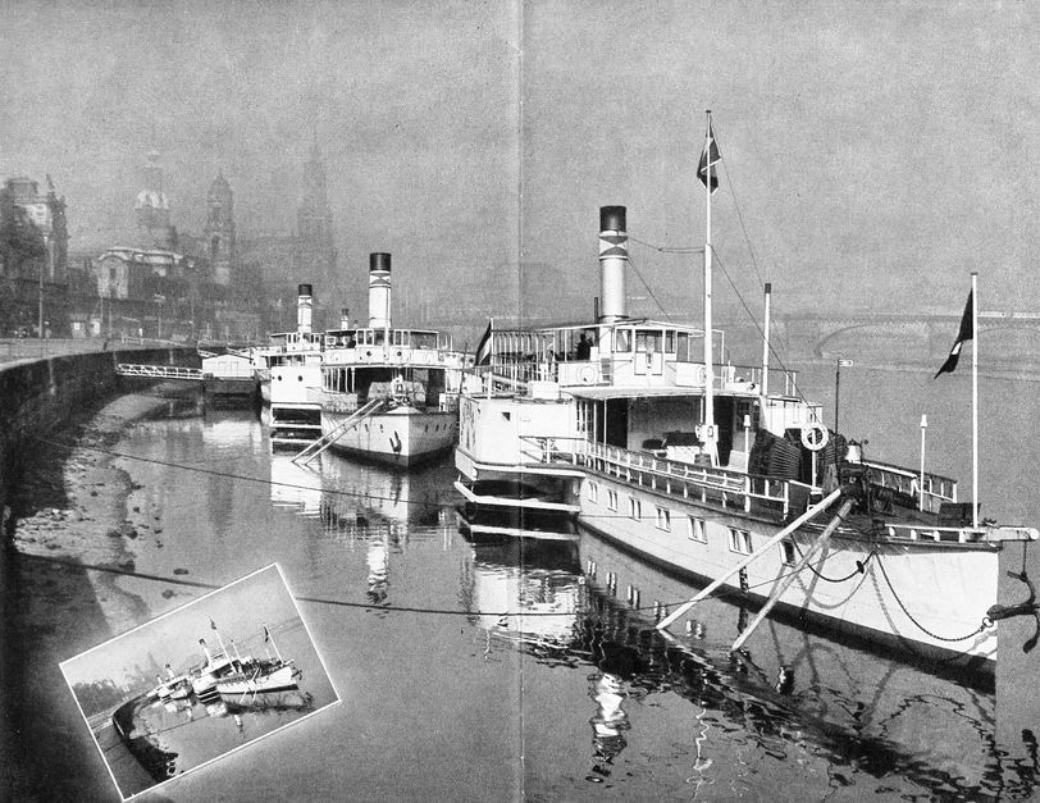
Lumimax-Projection

Cet appareil est un agrandisseur qui peut, au surplus, être employé comme appareil de projection à l'intérieur. En un mot: deux appareils en un seul. Les négatifs EXAKTA se tirent sur plaques positives 4,5 x 6 cm. Le LUMIMAX-PROJECTION est livré complet avec plateau, console et calotte pour la lampe: il comporte guide-film, dispositif d'aération et condenseur. Mise au point par crémaillère et rampe hélicoïdale. Pour la projection amener l'appareil, ainsi que le passe-vues, dans la position horizontale. Un châssis va-et-vient pour diapositives 4,5 x 6 cm. facilite la présentation des vues.

LUMIMAX-PROJECTION sans optique prévu
pour recevoir les objectifs Exakta Nr. 9700
Cadres-presseurs pour négatifs isolés Nr. 9735
Châssis va-et-vient pour diapositives 4,5 x 6 cm. . . Nr. 9726

Brochure spéciale pour appareil d'agrandissement
LUMIMAX-PROJECTION gratis sur demande.





Sept vues EXAKTA prises du même point:



Avec Tessar grand-angle 1:8,
 focale 5,5 cm., angle d'image 66°



Avec objectif normal Exakta 1:3,5,
 focale 7,5 cm., angle d'image 55°

Avec
Anastigmat Ihagée
1:4,5, focale
10,5—11 cm.,
angle d'image 38°



Tous les modèles EXAKTA sont, en principe, livrés avec objectifs, lesquels sont de la meilleure qualité et répondent à toutes les exigences.

L'optique de base d'un EXAKTA est un objectif 7, 7,5 ou 8 cm. de focale lequel en un clin d'œil (l'appareil même chargé) peut-être remplacé par un objectif Télé ou grand-angle.

L'objectif grand-angle donne des images réduites sous un champ agrandi (grand champ d'image) ce qui est capital pour les vues d'architecture, d'intérieurs et d'extérieurs lorsqu'on ne dispose que d'un faible recul.

Les objectifs Télé possèdent cette particularité de donner des images agrandies sous un champ réduit. Un Télé-objectif est la lunette d'approche de l'EXAKTA que chaque amateur ou reporter estime indispensable. Avec tous les objectifs la mise au point peut s'effectuer sur le dépoli. Un sérieux avantage de l'EXAKTA!



Avec Télé-Tessar 1:6,3,
 focale 25 cm., angle d'image 17°



Avec Télé-Tessar 1:6,3,
 focale 18 cm., angle d'image 24°



Avec
Télé-Mégor 1:5,5
 focale 15 cm.,
angle d'image 28°

Tous les objectifs jusqu'à la focale de 15 cm. couvrent net jusqu'au bord le format EXAKTA, même à pleine ouverture (les bonnettes additionnelles, par contre, exigent de diaphragmer plus ou moins fortement, elles diminuent en somme les qualités essentielles de l'objectif). Les Télé-Tessar 18 cm. et 25 cm. de focale entraînent sur le côté le plus faible une légère perte de lumière qui n'a que plus ou moins d'importance, étant donné que le motif principal d'une vue Télé est situé au centre.



Objectifs	Focale en.	Nr.
Tessar grand-angle 1:8	5,5	9414 adaptation comprise
Anastigmat Ihagée 1:4,5	10,5—11	9413 adaptation comprise
Télé-Tessar 1:6,3	12	9411 adaptation comprise
Télé-Mégor 1:5,5	15	9412 adaptation comprise
Télé-Tessar 1:6,3	18	9415 adaptation comprise
Télé-Tessar 1:6,3	25	9416 adaptation comprise
Etui cuir pour Télé-Mégor		9417

L'adaptation entraîne l'envoi de l'appareil. Nous établissons une échelle de mise au point pour chaque objectif avec coïncidence de l'infini avec celui de l'objectif normal et livrons, en outre, pour les Téléobjectifs un cache pour le viseur iconomètre de l'EXAKTA.



Le dispositif EXAKTA Vacublitz

est couplé avec l'obturateur, de sorte que la lampe éclaire s'allume au moment précis de l'exposition même au $\frac{1}{1000}$ de seconde. La prise existe sur chaque EXAKTA mais le dispositif est livré à part.

L'Équipement Vacublitz

petit modèle comporte:

1. Pile de poche avec écrou, 2 piles et lampe témoin,
2. Broche s'adaptant sur l'appareil,
3. Douille à gros culot,
4. Réflecteur.

Nr. 8472

L'Équipement Vacublitz

grand modèle comporte:

- Les pièces 1 à 4 ci-dessus et, en outre:
5. Rallonge flexible nickelée de 16 cm. de long avec filetage se vissant à la place de la lampe témoin et avec douille fileté pour le Vacublitz ou autres rallonges,
 6. Pièce en «T» pour l'emploi simultané de deux Vacublitz,
 7. Fil souple permettant de tenir le Vacublitz éloigné de l'appareil ou d'accoupler en série plusieurs Vacublitz avec intercalément d'autres piles,
 8. Pince à écrou pour fixer la pile avec le Vacublitz sur des meubles et appareils,
 9. Réflecteur horizontal.

Nr. 8473

... à la tombée du jour

lorsque des milliers de lampes sont allumées l'œil de l'EXAKTA cherche de nouveaux sujets, c'est l'heure de l'EXAKTA de nuit: les objectifs ultra-lumineux aident l'amateur à réaliser une succession ininterrompue de superbes photographies. Non seulement vous pourrez faire des études de mesurs la nuit, mais encore au théâtre, au concert etc. . . «l'EXAKTA de NUIT» est utile, car vous pouvez faire des instantanés rapides. Sinon, quels avantages présenteraient les objectifs ultra-lumineux? Et le reporter . . . sa vocation ne l'oblige-t'il pas à des rapports nocturnes et des réceptions de personnalités éminentes? Le photographe reporter ne «veut» pas seulement, mais «doit» fournir de bons clichés et il l'exige de son appareil. Pour lui, la vue instantanée est d'une importance capitale. C'est pour cette raison que chaque EXAKTA comporte une prise Vacublitz de façon à pouvoir faire de courtes expositions même par lumière défavorable. L'objectif ultra-lumineux et le Vacublitz forment un accouplement idéal. La rédaction photographique des journaux les plus en vue ont retenu cet avantage, à tel point que l'EXAKTA de NUIT avec dispositif Vacublitz est considéré aujourd'hui comme l'appareil de reporter préféré.



L'EXAKTA au service de la Micro et Macrophotographie et de la reproduction

L'EXAKTA aide le technicien à prendre des vues de documents scientifiques. Des objets visibles à l'œil nu peuvent, avec l'EXAKTA, être pris à l'échelle 1:1 ou faiblement agrandis. Il en est de même pour la reproduction des dessins, revues artistiques, illustrations etc. . . . En un mot, l'EXAKTA est l'appareil universel.



La Microphotographie est essentielle à la science. Tous les appareils ne se prêtent pas aussi bien que l'EXAKTA à cet usage. La mise au point sur le dépoli, apporte du fait du contrôle permanent de l'image, une garantie absolue de la réussite des clichés, ce qui est particulièrement important pour la photographie d'objets vivants. Dans la plupart des cas les vues microscopiques s'acquiescent avec l'oculaire et l'objectif du microscope. Ensuite, se place entre l'EXAKTA et le microscope le raccord micro (Système Dr. Koch) qui comporte une charnière de façon à permettre la substitution de l'oculaire et le changement de grossissement sans avoir à dévisser l'appareil. La clarté du dépoli de l'EXAKTA est d'un secours pour l'estimation de l'exposition.

Prix du raccord micro en étui Nr. 8025

EXAKTA à double tirage?

Eh oui . . . aussi absurde que cela paraît . . . les tubes-rallonges que l'on visse entre la rampe héliocoidale et l'objectif produisent l'effet du double tirage. De cette façon il est possible pour des prises de petits objets, à courte distance, (monnaies, timbres, insectes, plantes, fleurs etc.) de se rapprocher très près. Les tubes-rallonges existent en deux exécutions: A = 1 1/2 cm. et B = 3 cm. de long. Ainsi qu'il est indiqué au tableau ci-contre, des tubes-rallonges peuvent être combinés ensemble (avec l'appui de lentilles additionnelles). La rampe héliocoidale sortie à fond et deux tubes-rallonges B donnent une longueur de tirage équivalente au double de la focale de l'objectif normal et permettent des prises de vues grandeur nature. Pour la mise au point recourir au verre dépoli.

Prix du tube-rallonge «A» Nr. 8011

Prix du tube-rallonge «B» Nr. 8032



Pied réduit EXAKTA avec rotule

12 sections. Longueur: fermé 20 cm., déplié 118 cm. Réglable à la hauteur voulue. Recommandé pour prises de vues à courte distance et reproduction (à une distance inférieure à 1 m. l'emploi du tube rallonge ou de la bonnette additionnelle est indispensable).

Nr. 8070

Dispositif EXAKTA de reproduction

Ce dispositif facilite les travaux de reproduction en ce qu'il garantit un parallélisme absolu du négatif et du papier. En outre, le plateau peut être utilisé comme platine-objet pour la prise de vues à courte distance. Une crémaillère permet d'amener rapidement l'EXAKTA à la distance voulue. Exactement au-dessus du plateau on fixe l'EXAKTA sur un bras métallique réglable. L'utilisation du dispositif nécessite l'emploi des tubes-rallonges. Avec le tube A = 1 1/4 cm. il est

Lentilles additionnelles EXAKTA

Les lentilles pour photographier à courte distance raccourcissent la focale de l'objectif et permettent de se rapprocher du sujet (consulter le tableau ci-dessous). Par contre, les lentilles Télé Ihagée donnent une focale résultante de 10,5 cm. L'angle est plus faible mais les objets 50% plus gros que ceux obtenus avec le système

Photographies à courte distance avec EXAKTA

(Exemples pris sur deux objectifs.) Le tableau indique les distances, mesurées de l'objet à la surface sensible, auxquelles on doit se placer de l'objet. Le nombre le plus élevé s'entend, l'index de mise au point placé sur l'infini, le plus petit, la mise au point faite à la plus faible distance c'est-à-dire la rampe héliocoidale de l'EXAKTA sortie à fond.

Objectifs	Avec lentille d'approche		Avec tube		Avec tube		Avec tube		Avec lentille d'approche et	
	A	B	A	B	A et B	Tube A	Tube B	Tubes A et B	Tubes A et B	
Exaktar 1:3,5	52-38 cm.	58-43 cm.	36-33 cm.	32-31 cm.	33-30 cm.	28-27 cm.	27-26 cm.	27-26 cm.	27-26 cm.	
Biotar 1:2	136-98 cm.	inutilisable	39-36 cm.	34,5-33 cm.	inutilisable	36-33 cm.	32,5-31,5 cm.	32,5-31,5 cm.	32,5-31,5 cm.	

possible de reproduire des documents atteignant environ 14 x 23 cm. Le tableau ci-dessous indique l'échelle de reproduction réalisable, par ex. 4,5:1 = 9 cm., l'objet peut être reproduit en réduction de 2 cm.

Mise au point sur	Index objet/Image	1 in. Objet/Image
Avec Tube A (1,5 cm.)	4,5:1	3:1
Avec Tube B (3 cm.)	2:1	1,7:1
Avec Tube A + B	1,5:1	1,25:1
Avec 2 Tube B réunis	1,1:1	1:1
Avec 3 Tube B réunis	1:1,3	1:1,5
Avec 4 Tube B réunis	1:1,7	1:2

L'emploi de plus de deux tubes B entraîne une perte de lumière qui va en augmentant graduellement jusqu'au format 4 x 4 cm. Si, indépendamment, on utilise des lentilles additionnelles l'échelle de reproduction la plus faible sera 2,5:1 (tube A + lentilles) et la plus grande 1:2,4 (4 tubes B + lentilles).

Prix du dispositif EXAKTA de reproduction Nr. 8010



d'optique normal. Ces lentilles sont livrées avec un tube-rallonge.

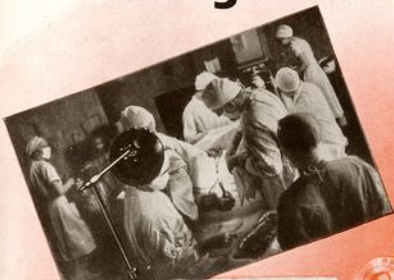
Pour tous objectifs en dehors de

Lentilles	Lentilles
Tessar 2,8 et de ceux d'une lumi-d'approche	1616
nostie 1:2 et 1:1,9	Nr. 3641 8331
Pour Tessar 1:2,8	Nr. 3642 8432
Pour objectifs ultra lumineux 1:2 et 1:1,9	Nr. 3643 8433

Prix en soustraire

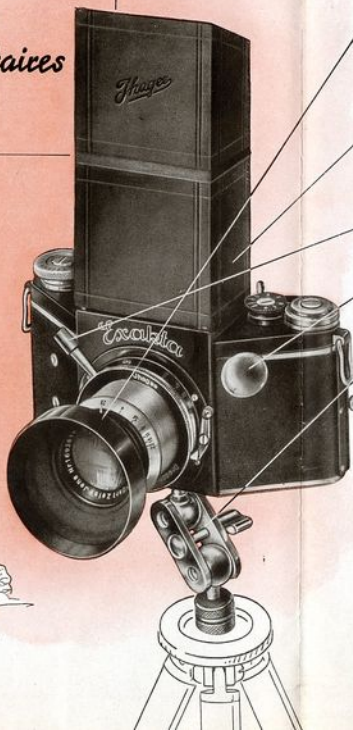
Images concrétisant l'universalité

d'emploi de l'EXAKTA



1. Chirurgie. Prise à l'hôpital Foote Memorial à Jackson/Mich. U.S.A.
2. Anthropométrie. Photographie à courte distance prise avec 2 tubes B.
3. Photographie d'Art. Magnifique épreuve à courte distance.
4. Epreuve microphotographique. Tique.
5. Architecture. Une mise au point exacte sur le dépli garantit une bonne mise en page.
6. Reproduction. Ouvrage gothique représentant pour les erudits et les collectionneurs un spécimen rare. La reproduction grandeur nature avec l'EXAKTA LUMIMAX est chose aisée.

*Accessoires
complémentaires*
EXAKTA



1 *Parasoleil*

Écarte de l'objectif la lumière parasite venant de face ou de côté (en dehors du soleil et de la lumière artificielle). Pour donner un cachet artistique aux contre-jours le parasoleil est indispensable. Il se place devant l'objectif.

Pour tous les objectifs en dehors des optiques ultra-lumineuses
1:2 et 1:1,9 Nr. 9654
Pour EXAKTA de NUIT (obj. 1:2 et 1:1,9) Nr. 9656

2 *Rallonge de capuchon*

Écarte les rayons lumineux obliques du viseur, gênants pour la visée sur le dépoli.

Exécution simple en cuir, avec étui Nr. 9653
Exécution avec grande loupe en étui (Recommandé) . . . Nr. 9657

3 *Levier de mise au point*

Se fixe sur la bague d'entraînement de la rampe hélicoïdale et facilite la mise au point de l'objectif Nr. 9661

4 *Bouton «Aviateur»*

Facilite le déclenchement les mains gantées Nr. 9662

5 *Rotule*

Recommandée particulièrement pour la prise de vues en hauteur. Est également utile pour l'obtention de photographies industrielles où fait qu'elle permet de diriger l'EXAKTA dans la position voulue Nr. 9663

1 *Filtres EXAKTA*

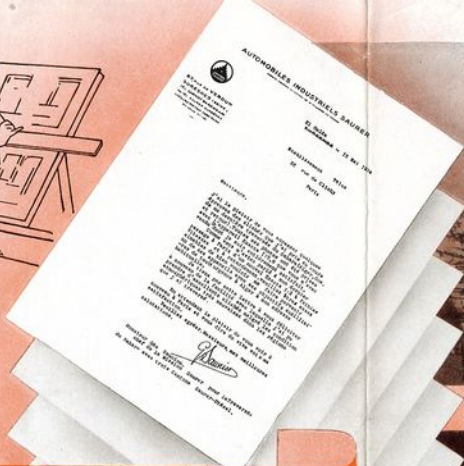
Permettent d'obtenir sur pellicules ortho et panchro des photographies d'un naturel absolu. Les **filtres jaunes** conviennent pour émulsions ortho. Les **verts** pour émulsions panchro. Les **bleus** pour émulsions panchro très sensibles au rouge, en particulier pour prises de vues à la lumière artificielle. Les **rouges** pour émulsions panchro et infra-rouges, notamment pour les lointains (effet de nuit à la lumière du jour).

Sont disponibles en monture fixe pour les différents diamètres d'objectifs. Indiquer dans les commandes le nom de l'objectif et sa luminosité

et pour les filtres jaunes la densité désirée (clair, moyen ou foncé).

Filtres EXAKTA (vert, jaune, rouge ou bleu), en monture
Jusqu'au diamètre 32mm. Nr. 9651
Jusqu'au diamètre 38mm. Nr. 9652
Diamètre 51mm. (Pour
EXAKTA de NUIT) . . Nr. 9653



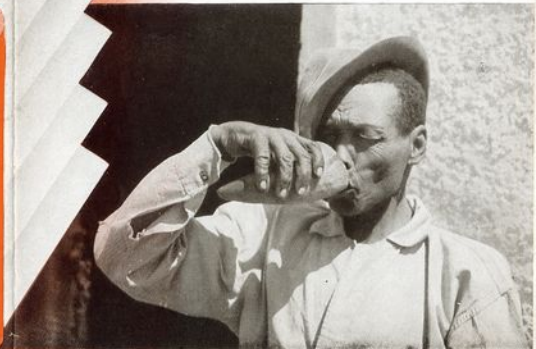


La plus belle récompense pour nos Techniciens :

**Enthousiasme des usagers. Vente progressive.
Succès en photos et attestations élogieuses**

Les milliers de possesseurs de l'EXAKTA dans le monde entier sont fiers de leur appareil.

Les milliers d'EXAKTA en service sont la preuve de leur perfection. Des amateurs enthousiastes nous envoient régulièrement et sans répit des photographies prises avec l'EXAKTA et des lettres élogieuses. Nos archives renferment des attestations de savants, reporters et photographes des plus réputés, qui se résument en ceci : « Enfin, l'appareil tant attendu ». Nous avons fait reproduire une quantité de ces lettres dont spécimen ci-dessus que nous envoyons gracieusement sur demande.





EXAKTA

élégant

sûr

universel



Tous les objectifs EXAKTA sont du type des Anastigmats asymétriques. L'Exakta 1:3,5, le Xenar 1:3,5, le Primotar 1:3,5 et le Tessar 1:3,5 et 1:2,8 sont à quatre lentilles; le Cassar 1:3,5 et 1:2,9 à trois lentilles et le Macro Plasmal 1:2,7, le Xenon 1:2, le Biotar 1:2, et le Primoplan 1:1,9 sont à six lentilles collées; le Xenar 1:2,8 est à cinq lentilles.

Le Biotar employé comme objectif Télé.

L'élément antérieur du Biotar 1:2 peut être employé individuellement. La focale résultante est de 155 mm. et l'ouverture relative de 1:5 (diaphragme ouvert à 1:2,8 environ). Il est indispensable d'employer un tube-rallonge du prix de Nr. 5301.

Prix de l'EXAKTA

Équipement optique	Focale cm.	Exécution A Nr.	Exécution B Nr.
Exaktar Ihagée 1:3,5	7,5	A 8150 BR	B 8150 BR
Cassar 1:3,5	7	A 8150 KR	B 8150 KR
Cassar 1:2,9	7,5	A 8150 SR	B 8150 SR
Xenar 1:3,5	7,5	A 8150 N	B 8150 N
Xenar 1:2,8	7,5	A 8150 AX	B 8150 AX
Primotar 1:3,5	7,5	A 8150 PR	B 8150 PR
Macro-Plasmal 1:2,7	7,5	A 8150 MP	B 8150 MP
Tessar 1:3,5	7,5	A 8150 Q	B 8150 Q
Tessar 1:2,8	7,5	A 8150 E	B 8150 E
EXAKTA de nuit			
Xenon 1:2	8	A 8150 O	B 8150 O
Biotar 1:2	8	A 8150 LR	B 8150 LR
Primoplan 1:1,9	8	A 8150 PL	B 8150 PL
EXAKTA Junior		Nr.	
Avec Anastigmat Ihagée 1:4,5	7,5	9150 M	
Avec Anastigmat Ihagée 1:3,5	7,5	9150 P	

Littérature EXAKTA

G. ISERT: «EXAKTA», das Buch des zeitgemäßen Photo-Amateurs. — Existe en langue allemande et anglaise.

Prix de l'édition allemande

Prix de l'édition anglaise

Edition allemande revue et complétée.

L'auteur décrit dans un style clair et vivant l'emploi de l'EXAKTA dans tous les domaines, et émaille son texte de conseils élémentaires en photographie. Cet ouvrage devrait être entre les mains de chaque possesseur d'un EXAKTA. On peut se le procurer chez l'Éditeur Gerhard ISERT, les revendeurs photo, les libraires ou chez nous.

Le service «IHAGEE CLIENTS» donne gratis

sur demande, tous renseignements et

indications d'adresses de revendeurs

par l'intermédiaire desquels

nos produits sont seulement livrables.



EXAKTA *Reflex*

de petit format



Les quatre exécutions:

EXAKTA modèle A

Obturbateur à fente ne démasquant pas en armant. Vitesses instantanées de $\frac{1}{25}^{\circ}$ à $\frac{1}{1000}^{\circ}$ et poses prolongées immédiatement lisibles. Optique interchangeable.

EXAKTA modèle B

La plus perfectionnée des exécutions. Instantané du $\frac{1}{25}^{\circ}$ au $\frac{1}{1000}^{\circ}$ de seconde. Poses courtes et prolongées réglables du $\frac{1}{10}^{\circ}$, $\frac{1}{2}$ jusqu'à 12". Déclenchement différé du $\frac{1}{1000}^{\circ}$ à 6". Optique interchangeable.

EXAKTA de nuit

Avec objectifs ultra-lumineux autorisant la prise de vues d'intérieur, au théâtre, la nuit, et en général, là où les conditions d'éclairage sont défavorables. Optique interchangeable. Livrable dans les exécutions A et B.

EXAKTA Junior

Le modèle populaire à prix modique avec mise au point par lentille frontale. Impossibilité d'employer des objectifs spéciaux, mais seulement des bonnettes. Obturbateur à fente ne démasquant pas en armant. Vitesses instantanées du $\frac{1}{25}^{\circ}$ au $\frac{1}{200}^{\circ}$ de seconde. Poses courtes et prolongées.

Encombrement:
15 x 6,5 x 5 cm.
Poids: 750 gr. env.