



EXAKTA *Varex*



Photo 1re page et photo ci-dessus : Werner Wurst, Dresden

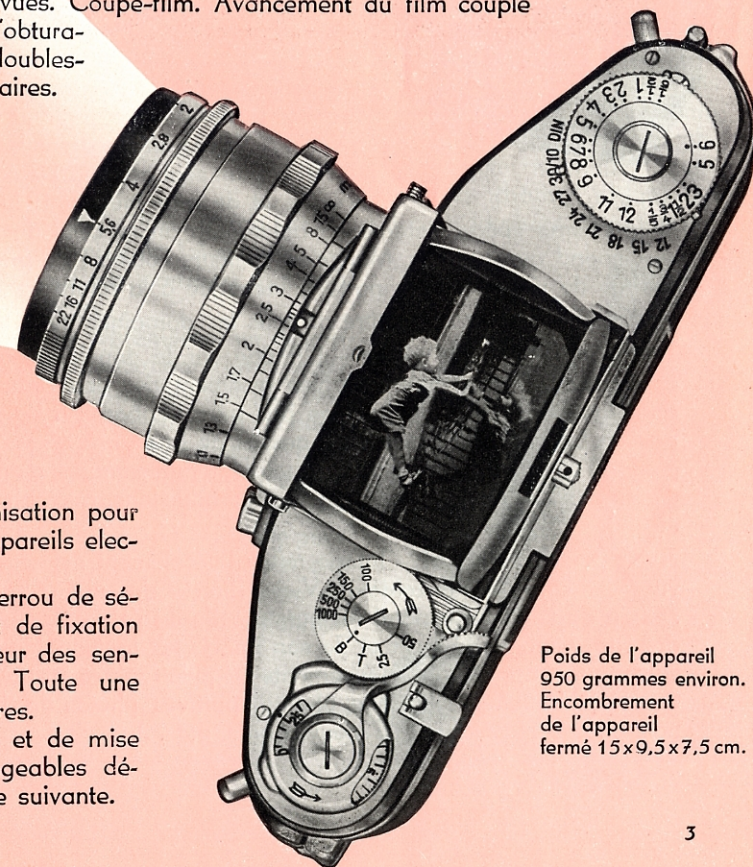
Des études approfondies, des recherches constantes, une fabrication toujours plus précise ont eu comme aboutissement l'EXAKTA Varex résultat de 15 années d'expérience dans la construction du Kiné-Exakta qui fut le premier appareil reflex 24x36 mm. à un seul objectif. Ce système de mise au point qui a ouvert une nouvelle voie à la photographie de petit format, a été approuvé dans le monde entier.

La mise au point sur verre dépoli permet aux débutants comme aux maîtres de réussir à coup sûr, qu'il s'agisse de photos d'art, de reportage, de documentation ou de recherches scientifiques. L'image reflex, sur le verre dépoli, brillante, redressée, fortement agrandie et en couleurs naturelles, facilite considérablement le choix du sujet. Elle permet une mise au point critique et le contrôle de la profondeur de champ.

C'est par l'objectif de prise de vue même que cette image reflex est formée. Le verre dépoli montre précisément ce qui sera enregistré par la surface sensible sans aucun décalage (parallaxe), quels que soient l'objectif et la focale utilisés ou l'augmentation du tirage (macrophotographie); il en est de même pour la microphotographie et l'astro-photographie. Les accessoires supplémentaires (tables, télémètres, viseurs), sont superflus et dans tous les cas le travail avec l'EXAKTA Varex est peu coûteux bien que très précis.

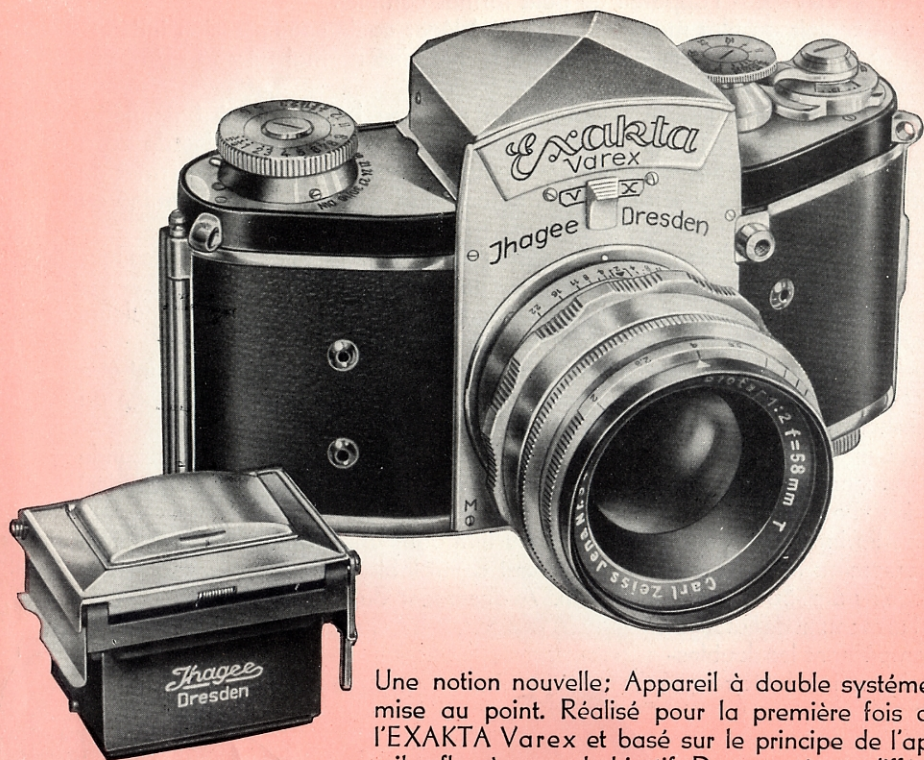
EXAKTA Varex – l'appareil de petit format complet.

- 1) Boîtier et couloir du film monobloc en métal léger coulé sous pression indéformable et offrant toute sécurité. Emploie le film ciné normal 24x36 m/m, encombrement réduit et grande maniabilité.
- 2) Objectifs de marque, interchangeables, en monture hélicoïdale à baïonnette. Toute une gamme d'objectifs, grand-angle et télé-objectifs, de focales de 28 à 500 mm. La plupart des objectifs sont pourvus d'un dispositif qui permet de régler préalablement l'ouverture du diaphragme (diaphragme Prédéterminé ou Présélecteur).
- 3) L'image reflex sur le verre dépoli, agrandie jusqu'à six fois par deux fortes loupes, permet la mise au point critique sans la moindre difficulté.
- 4) Indiqué pour la photographie en couleurs: l'image sur le dépoli, en couleurs naturelles, est clairement limitée comme une diapositive.
- 5) Capuchon de visée amovible, qui s'ouvre sur pression d'un bouton, pouvant être transformé en viseur à cadre ou remplacé par le Prisme Spécial. Blocage du déclenchement tant que le capuchon de visée est fermé.
- 6) Obturateur à fente donnant les vitesses automatiques du 1/1000 de seconde à 12 secondes et les poses B et T. Dispositif de retardement (13 secondes) pour les vitesses du 1/1000 de seconde à 6 secondes.
- 7) Guide-film indéformable: enroulement du film dans une cartouche réceptrice ou réenroulement dans le chargeur, aisément contrôlable de l'extérieur. Compteur d'images pour 36 vues. Coupe-film. Avancement du film couplé avec l'armement de l'obturateur empêchant les doubles-expositions involontaires.



- 8) Prises de synchronisation pour lampes flash et appareils électroniques.
- 9) Dos à charnière, verrou de sécurité, grand écrou de fixation pour pied. Indicateur des sensibilités de film. Toute une gamme d'accessoires.
- 10) Systèmes de visée et de mise au point interchangeables décrits en détail page suivante.

Poids de l'appareil
950 grammes environ.
Encombrement
de l'appareil
fermé 15x9,5x7,5 cm.



Une notion nouvelle; Appareil à double système de mise au point. Réalisé pour la première fois dans l'EXAKTA Varex et basé sur le principe de l'appareil reflex à un seul objectif. Deux systèmes différents de visée et de mise au point: le capuchon de visée

et le prisme spécial interchangeable. On utilise celui des deux systèmes qui correspond aux besoins. Mais c'est toujours l'objectif de prise de vue qui forme l'image de visée, qui est, partant, identique à la future épreuve.

L'EXAKTA Varex est maître de tous les domaines de la photographie:

Avec capuchon de visée - L'image sur le dépoli - sensiblement agrandie et redressée - peut être contrôlée aisément des deux yeux malgré l'inversion droite-gauche. Visée de haut en bas avec l'appareil à hauteur de poitrine, de bas en haut avec l'appareil au dessus de la tête, à angle droit, avec ou sans pied, à l'extérieur ou au studio, (photos de personnages, d'enfants, de paysages, d'animaux, de plantes, macrophoto, reproductions, microphoto, natures mortes, etc. . .).

Avec prisme spécial - Image reflex latéralement correcte pour les prises de vues verticales et horizontales. Visée directe du sujet à hauteur d'oeil. La direction de l'oeil correspond toujours à celle de l'objectif. Avec le prisme, le sens des mouvements du sujet et de son image est toujours identique. Il est aisé de suivre avec l'appareil les mouvements les plus rapides, les scènes d'action de tous genre, (instantanés, reportage, photos sportives, photos de théâtre et de music-hall, photos techniques de mouvements, etc. . .).



Photo: Lothar Kaster, Dresden

agrandissant tous les détails. Leur usage est indiqué pour la photo de paysages, d'architecture, d'animaux. (Voir l'illustration ci-dessus), ainsi que pour les portraits à cause d'une perspective meilleure.

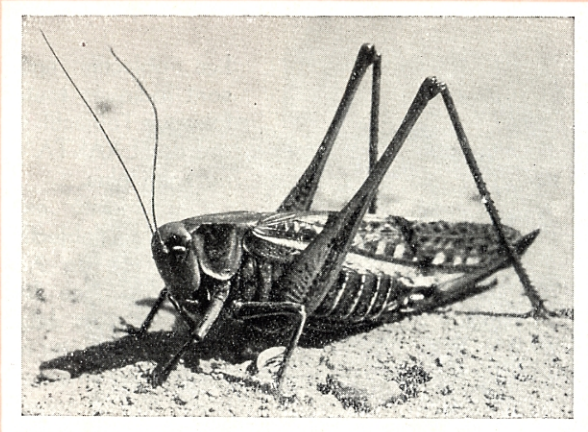
Les objectifs grand-angle reproduisent un champ plus grand que les objectifs standard en rapetissant tous les détails. Leur usage est indiqué lorsque le recul manque, pour les photos d'intérieur, d'architecture, pour les reproductions, etc. . . Tous les objectifs spéciaux de l'EXAKTA Varex se fixent dans la monture à baionnette de l'appareil. Ils sont munis d'une monture hélicoïdale pour la mise au point, qui se contrôle en tout cas sur le verre dépoli du capuchon de visée ou du prisme spécial. L'usage de viseurs additionnels est toujours superflu.

Les objectifs spéciaux sont indiqués toutes les fois que l'objectif standard de l'EXAKTA Varex ne suffit plus.

La luminosité extraordinaire de l'objectif Biotar F: 1,5 de 7,5 cm permet la prise de vues sous mauvais éclairage (au théâtre ou au music-hall). Il est même possible de photographier de nuit dans les rues éclairées d'une ville, car la luminosité de ce Biotar excède de plus de cinq fois celle d'un objectif de F: 3,5.

Les objectifs à longue focale rapprochent les sujets éloignés à la manière d'une jumelle. Ils reproduisent un champ plus limité que les objectifs normaux (angle de champ réduit) en





Jeu complet de 2 Bagues et
3 Tubes Rallonge (0,5 cm,
1,5 cm, 3,0 cm).
Catalogue No. 139/141-144

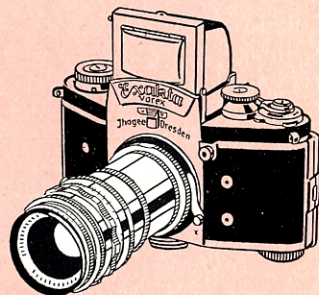
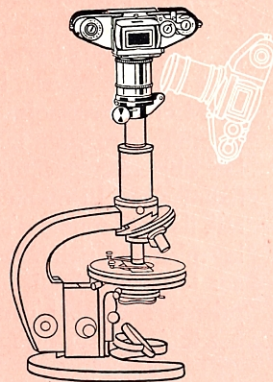


Photo: Eberhard Buschmann, Dresden

Afin d'allonger le tirage de l'EXAKTA Varex pour la prise de vues à très courte distance (macrophotographie), il suffit d'intercaler entre l'appareil et l'objectif deux bagues et un nombre quelconque de tubes-rallonge. Ces accessoires permettent d'approcher des objets minuscules et de les reproduire à volonté en grandeur naturelle ou même agrandis. Même pour les distances les plus courtes la mise au point se fait exclusivement selon l'image reflex. L'EXAKTA Varex est exempt de toute parallaxe et ne connaît pas l'habituel et gênant décalage des photos prises à très courte distance.

Microphotographie: le raccord Micro permet la prise de vues micro. Il sert à fixer l'EXAKTA Varex à un microscope quelconque dont on utilise l'oculaire et l'objectif (il faut enlever l'objectif de l'appareil). Et ici encore l'image sur le verre dépoli permet de contrôler le cadrage, la mise au point critique, l'étendue de la profondeur de champ, et - s'il s'agit de sujets vivants - de déterminer le moment le plus favorable pour la prise de vue.



Raccord Micro avec Tubes Ral-
longe et Bague en étui, dis-
ponible
a) avec charnière Cat. No. 147
b) avec monture à baïonnette
Cat. No. 153

Photo: Paul Appelleller, Benshausen

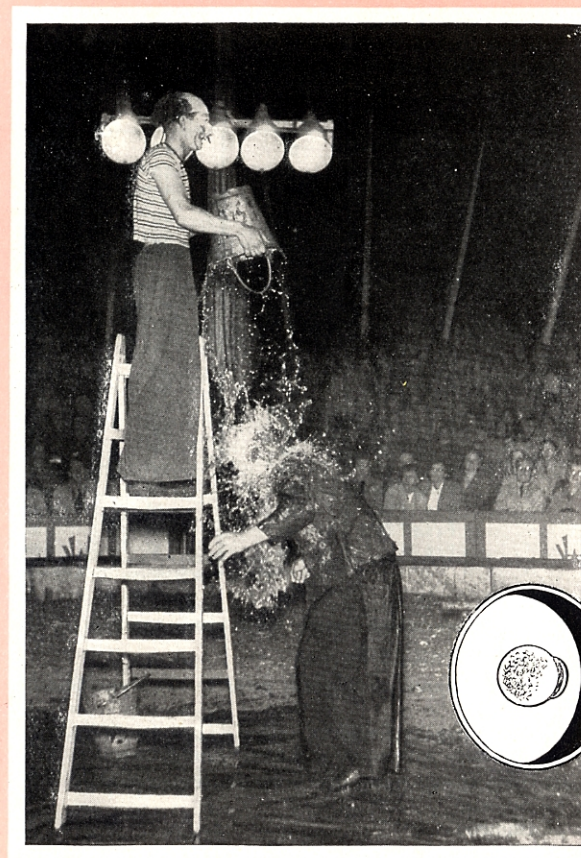
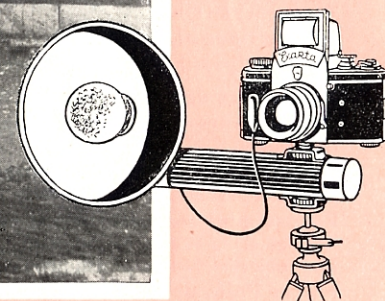


Photo:
Hannes Speckens
Düsseldorf



Grace aux éclairs artificiels aucune difficulté d'éclairage n'existe pour le reporter moderne, ni pour le photographe amateur ou professionnel. Les éclairs artificiels permettent les prises de vues à grande vitesse, à ouverture de diaphragme moyenne, même dans l'obscurité. Voilà pourquoi l'EXAKTA Varex a été muni de prises de synchronisation pour les deux systèmes modernes de la photographie flash:

- 1) La synchronisation pour lampes flash (prises synchro «M») assure le déclenchement simultané de l'obturateur et de la lampe flash. Un dispositif «l'Exakta Flash» a été construit; il se compose d'un corps de torche, d'un réflecteur et d'un porte-lampe avec mécanisme de pinces à ressorts qui permet d'utiliser tous les formats et toutes sortes de culots de lampes flash.
- 2) La synchronisation pour appareils électroniques (prises synchro «X»). Ces appareils permettent d'obtenir un éclair d'une durée extrêmement courte, ($1/500$, $1/1000$, $1/5000$ de seconde) donc indiqués pour «stopper» les mouvements les plus rapides (sportifs, artistes, machines, etc. . .) avec un temps d'obturation de $1/50$ de seconde. Le reporter de presse ne saurait imaginer rien de plus versatile que l'EXAKTA Varex avec l'adjonction d'un appareil électronique éprouvé.

Équipement Optique de l'EXAKTA Varex 24x36 mm Modèle VX Catalogue No. 300

L'EXAKTA Varex est livré avec capuchon de visée et un des objectifs standard suivants. Le Prisme Spécial doit être commandé séparément!

Objectif		focale en cm	angle de champ	monture avant en mm	Catalogue No.
Tessar Zeiss	F: 3,5 T DP	5	45 ⁰	42	402
Tessar Zeiss	F: 2,8 T DP	5	45 ⁰	42	401
Biotar Zeiss	F: 2 T DP	5,8	40 ⁰	51	404
Primoplan Meyer	F: 1,9 T DP	5,8	40 ⁰	51	403
Biotar Zeiss	F: 1,5 T	7,5	32 ⁰	57	122

Objectifs Spéciaux pour l'EXAKTA Varex

Objectif		focale en cm	angle de champ	monture avant en mm	Catalogue No.
Grand-angle Tessar	F: 4,5 T	4	53 ⁰	32	121
Grand-angle Helioplan	F: 4,5 T DP	4	56 ⁰	42	408
Trioplan	F: 2,8 T DP	10	24 ⁰	51	410
Triotar	F: 4 T	13,5	18 ⁰	42	123
Tele-Megor	F: 5,5 T DP	15	16 ⁰	42	411
Sonnar	F: 2,8 T DP	18	14 ⁰	80	418
Tele-Megor	F: 5,5 T DP	18	14 ⁰	51	412
Tele-Megor	F: 5,5 T DP	25	10 ⁰	60	414
Sonnar	F: 4 T DP	30	9 ⁰	80	419
Tele-Megor	F: 5,5 T DP	40	6 ⁰	85	415
Zeiss-Télé-Objectif	F: 8 T	50	5 ⁰	80	120

T = objectif traité (bleuté).

DP = diaphragme présélecteur (prédéterminé) avec butées variables

Prisme Spécial, en Etui Cuir Catalogue No. 302

Oculaire pour Prisme Spécial, permettant l'emploi de lentilles correctives . . . Catalogue No. 303

Accessoires spéciaux pour EXAKTA Varex

Sac Toujours-Prêt: protège l'appareil sans porter préjudice à la rapidité de manœuvre Catalogue No. 307

Bouton Géant de Déclenchement: élargit la surface de pression du bouton de déclenchement, ce qui facilite la manœuvre quand on porte des gants . . . Catalogue No. 151

Parasoleils: protègent l'objectif de lumière directe ou de reflets gênants

Pour objectifs 42 mm de diamètre Catalogue No. 206

Pour objectifs 51 mm de diamètre Catalogue No. 208

Filtres Polarisants permettant de neutraliser les reflets gênants sur les surfaces brillantes

Pour objectifs 42 mm de diamètre Catalogue No. 214

Pour objectifs 51 mm de diamètre Catalogue No. 215

Filtres: pour corriger ou modifier le rendu des couleurs

Filtres jaunes (clair, moyen, foncé)	} A la commande spécifiez la couleur et la densité désirées!
Filtres jaunes-orangés	
Filtres verts (clair, foncé)	
Filtres rouges	
Filtres bleus	
Filtres UV.	

Ecrans de Flou pour créer de l'atmosphère dans les photos

Pour objectifs 42 mm de diamètre . . . Catalogue No. 210

Pour objectifs 51 mm de diamètre . . . Catalogue No. 211

Nous sommes à votre disposition pour tous les renseignements sur les prix et les conditions de livraison. Les documentations suivantes sont disponibles sur demande: 1. Macrophotographie - Photomicrographie. 2. Technique Flash 3. Possibilités Étendues. De plus nous vous communiquerons volontiers toutes les informations se rapportant au travail avec l'EXAKTA Varex.

