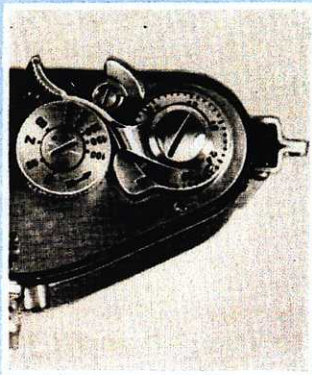
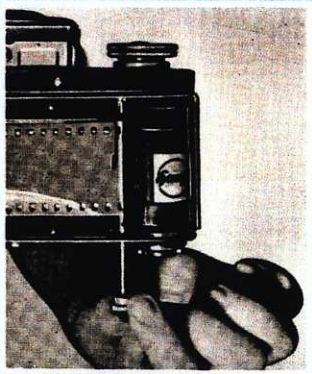


LA GRANDE NOUVEAUTÉ - LE SUPER EXAKTA 24x36^{mm}



L'EXAKTA utilise le film cinématographique en cartouches ou en bobines et donne 36 vues 24x36 mm. Un compteur indique le nombre de vues prises.

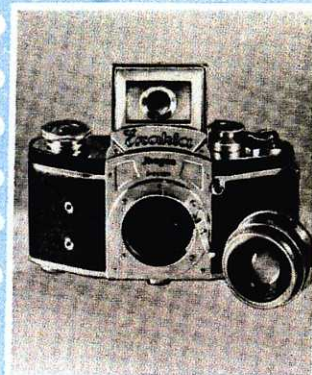


Avec l'EXAKTA, il n'est pas besoin de prendre 36 vues consécutives. Un système permet de couper le film à l'intérieur de l'appareil et de donner à développer la partie impressionnée.

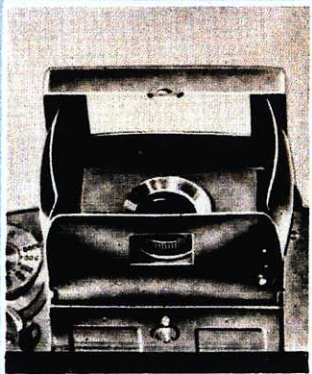
Merveilleuse surprise de voir sur la glace dépolie de l'EXAKTA l'image reproduite avec une telle clarté et une telle brillante. Même par éclairage défavorable, toutes les demi-teintes et les nettetés restent acquises. L'image y apparaît deux fois plus grande qu'elle ne sera sur le film, c'est-à-dire en format 4x6. Si on rabat la petite loupe, elle apparaît même en 6x9. Cette très importante invention (loupe à foyer coïncidant avec le plan de mise au point, breveté D. R. P.) a seule permis d'adapter au petit format le merveilleux système du vrai reflex.

A côté de ce point primordial de la vision précise et commode, l'Exakta comporte une série de dispositifs nouveaux et encore inédits dans le petit format. Citons son incomparable obturateur qui permet d'obtenir tous les instantanés de 12 secondes à 1/1000^e automatiquement et de 6 secondes à 1/1000^e à retardement. Ce dernier dispositif sera surtout apprécié lorsqu'on voudra photographier des natures mortes avec instantanés automatiques.

La forme si étudiée de l'Exakta, son aspect de haute précision font déjà pressentir tous ses perfectionnements qu'un examen approfondi confirme en détail.



Les objectifs de l'EXAKTA, à monture à baïonnette, sont instantanément interchangeables. Objectifs de 35 mm à 250 mm de foyer et ouvertures différentes de F/1,9 à F/6,3.



Le dépoli-loupe de l'EXAKTA remplace le télé-mètre ainsi que tous viseurs auxiliaires, tels le viseur de côté ou les viseurs pour objectifs de foyer différent, le viseur iconomètre, etc...

PRIX DES APPAREILS EXAKTA

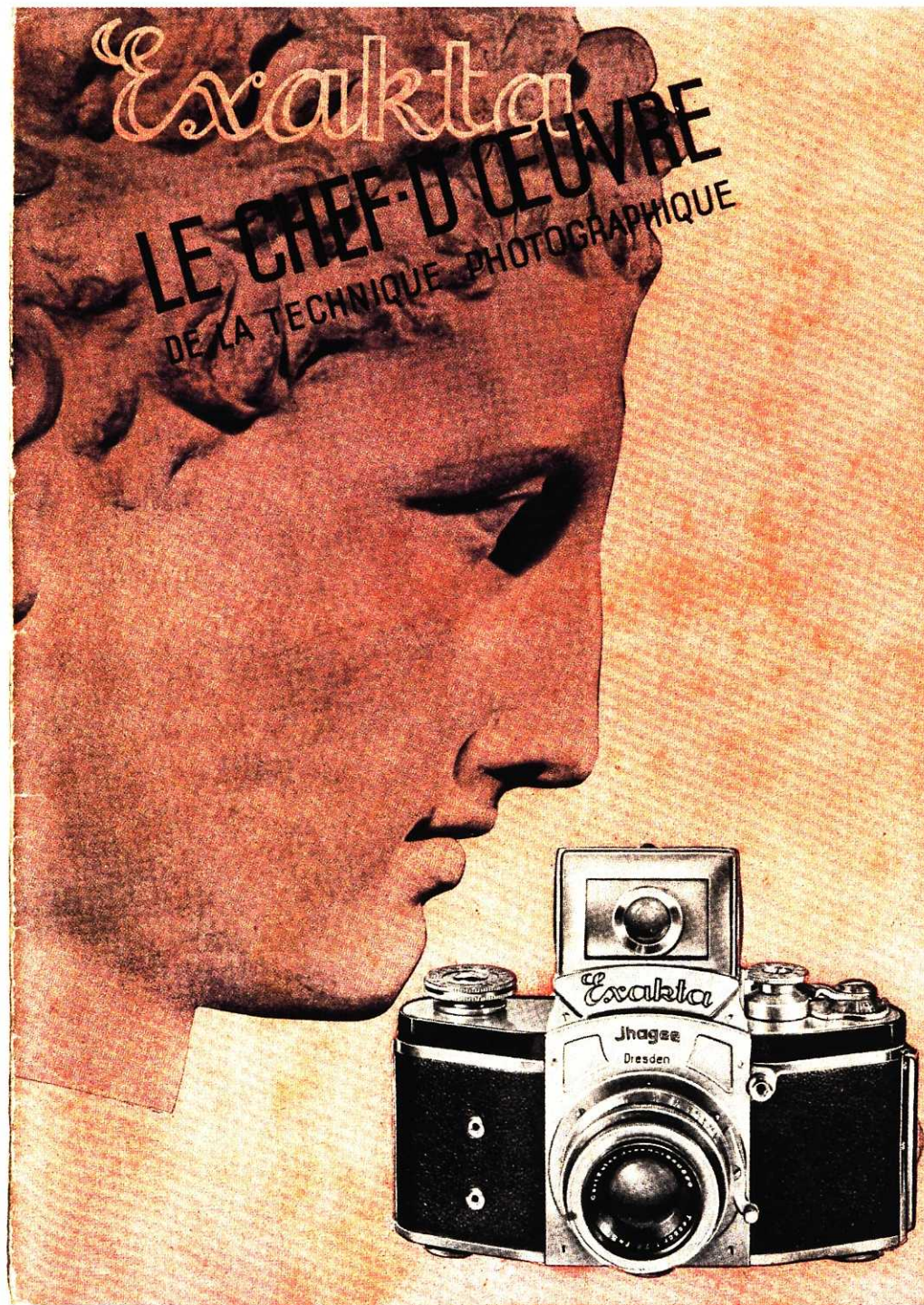
Exakta-Junior 4×6,5 cm. avec Topaz Boyer 1 : 3,5 f=75 mm.	Francs 1.155
Exakta-Standard 4×6,5 cm. avec Exaktar 1 : 3,5 f=75 mm. avec retardi B/BR	1.615
Exakta-Standard 4×6,5 cm. avec Tessar 1 : 3,5 f=75 mm. avec retardi B/Q	2.050
Exakta-Standard 4×6,5 cm. avec Tessar 1 : 2,8 f=75 mm. avec retardi B/E	2.370
Exakta-Standard de Nuit 4×6,5 cm. avec Primo- plan Mayer 1 : 1,9 f=80 mm. B/PL	3.590
Catalogue détaillé des objectifs auxiliaires et accessoires de l'Exakta-Standard sur demande.	
Super-Exakta 24×36 mm. avec Tessar Zeiss 1 : 3,5 f=50 mm. 8140-Q	2.695
Super-Exakta 24×36 mm. avec Tessar Zeiss 1 : 2,8 f=50 mm. 8140-E	3.025
Super-Exakta 24×36 mm. avec Primoplan 1 : 1,9 f=58 mm. 8140-PL	3.500

Objectifs auxiliaires pour Super-Exakta

Primoplan 1 : 1,9 f=75 mm. mont. baïonnette	2.265
Trioplan 1 : 2,8 f=105 mm. — —	1.390
Tessar Zeiss 1 : 4,5 f=120 mm. — —	1.455
Télé-Tessar Zeiss 1 : 6,3 f=180 mm. mont. baïonnette	2.855
Télé-Mégor 1 : 5,5 f=150 mm. — —	1.295
Télé-Mégor 1 : 5,5 f=180 mm. — —	1.615
Télé-Mégor 1 : 5,5 f=250 mm. — —	2.370

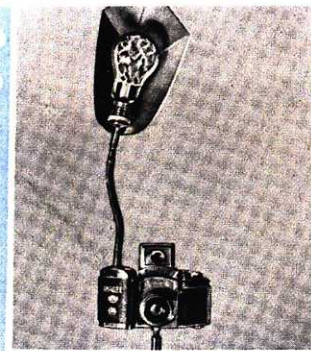
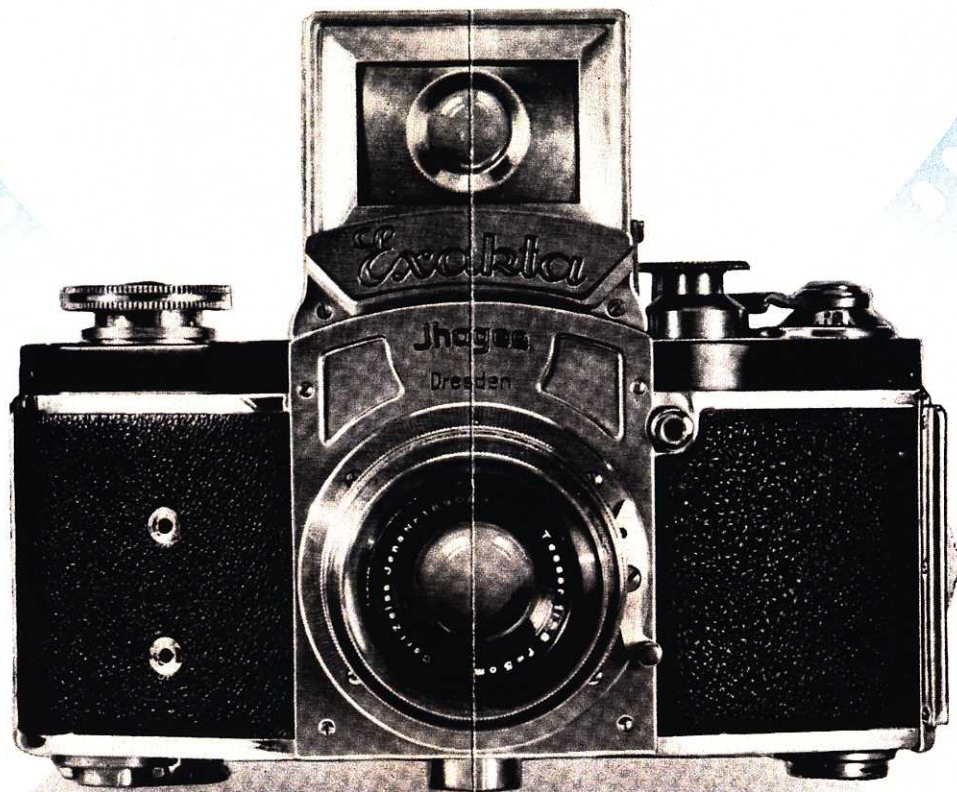
Accessoires Super-Exakta

Bonnettes Ihagée	55	80
Filtres Optochrom Ø 32 mm., monture chromée	70	95
— — — — — Ø 42 mm., — —	90	120
Dispositif de Reproduction		635
Adaptateur Micro		575
Dispositif Vacublitz	125	230
Etui toujours prêt doublé velours		165
Parasoleils	50	65
Rallonge de capuchon avec loupe		80
Tubes-Rallonges A et B chromés, la pièce		70
Bagues intermédiaires complètes pour l'emploi des tubes rallonges comportant une monture à baïonnette et un filetage à l'autre extrémité; la paire		110
Agrandisseurs Exakta-Lumimax 24×36 sans optique		510
Lumimax-Projection sans optique		1.080





L'EXAKTA est l'appareil le plus rapide; un seul mouvement du pouce suffit à remonter l'obturateur et à avancer le film tandis que l'index est prêt à déclencher.



Seul l'EXAKTA permet de brancher une lampe éclair directement sur l'obturateur. L'éclair est synchronisé pour de grands instantanés à l'intérieur jusqu'à 1/1000^e de seconde.

EXAKTA JUNIOR

à pellicule 4×6 1/2

Ce modèle apporte au grand public des avantages à ce jour réservés exclusivement aux possesseurs d'appareils de grand luxe : obturateur à rideau, objectif lumineux, système réflex.

En effet, l'Exakta Junior ne diffère du modèle Standard que sur les points suivants : Objectif à monture fixe Topaz Boyer F/3,5 de 75 mm. de foyer. Obturateur à rideau donnant la pose et les instantanés de 1/25^e jusqu'à 1/500^e de seconde. Par contre, ses autres caractéristiques sont les mêmes que pour le modèle Standard : vision exacte du sujet sur la glace dépolie, loupe permettant de grossir l'image deux fois, viseur iconomètre, avancement du film facilité par un levier de commande, système de synchronisation d'une lampe éclair avec l'obturateur.



LE PRINCIPE DE L'EXAKTA

Les qualités techniques d'une photographie sont fonction de la précision de l'appareil, mais ses qualités esthétiques, telle la mise en page, dépendent surtout de la valeur de l'image fournie au viseur : seule, la glace des appareils monoculaires donne une vision exacte du sujet.

De près ou de loin, l'image correspond toujours exactement à celle du cliché (pas de différence parallaxique). On peut donc utiliser le format sans marge de sécurité, ce qui revient pratiquement à dire : Une image plus grande pour le même format.

En diaphragmant, on voit sur la glace dépolie les différentes nettetés des plans, on peut ainsi choisir en toute connaissance de cause le diaphragme approprié.

Cette vérité fondamentale de la vision exacte dans la photographie a été négligée ces dernières années par suite de l'essor des appareils de petit format à maniement rapide et dont la grande commodité a momentanément relégué les avantages de leurs ancêtres. Exakta unit la belle tradition de la vision exacte aux derniers perfectionnements techniques des appareils de petit format.

EXAKTA STANDARD

à pellicule 4×6 1/2

Cet appareil d'un emploi absolument universel a vu son succès croître sans cesse pendant ces deux dernières années.

Les objectifs de l'Exakta Standard sont interchangeable ; il peut recevoir dix objectifs auxiliaires dont le plus lumineux fait F/1,9 et dont le foyer varie de 55 à 250 mm. L'obturateur de l'Exakta Standard donne automatiquement tous les instantanés de 12 secondes à 1/1000^e de seconde et à retardement de 6 secondes à 1/1000^e.

Quelques accessoires tels : le dos plaque, les tubes de rallonge, une série de bonnettes, d'écrans, un dispositif pour la microphotographie le rendent apte à tous les travaux photographiques ; c'est l'appareil qui offre le maximum de possibilités avec le minimum d'accessoires.

