

LE SOUFFLET SPERLING

Par MICHEL ROUAH

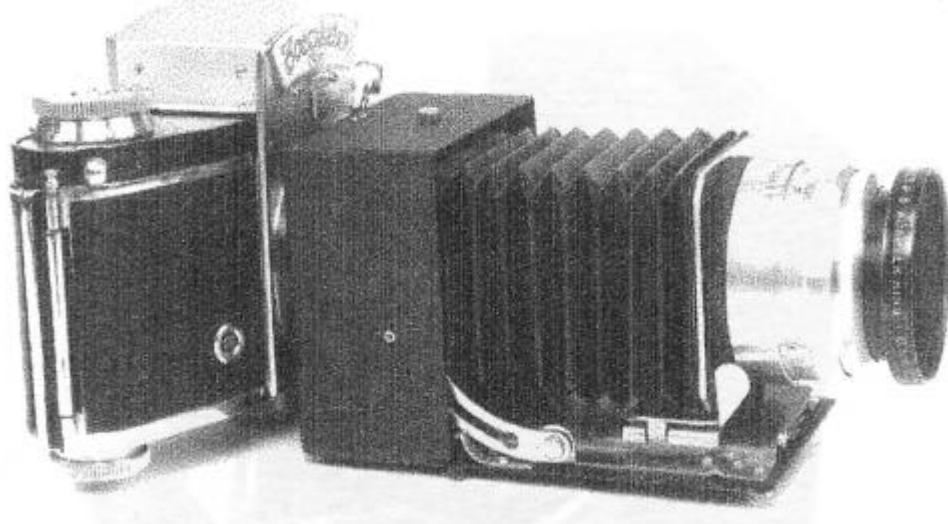
Le Kine Exakta est rapidement devenu l'appareil idéal pour réaliser tous les travaux sortant du domaine de la photo de paysage et du portrait, tels que la photo scientifique et la reproduction de documents et petits objets. Les premiers accessoires destinés à la macrophotographie et à la microphotographie figurent déjà dans les catalogues d'avant guerre, on y trouve les accessoires suivants:

Bonnettes, tubes rallonge, raccord de microscope, rallonge de capuchon de visée (facilitant la mise au point en faible lumière), dispositif de reproduction de documents avec console et plateau. Tous ces accessoires étaient directement dérivés de ceux connus pour l'Exakta 4x6,5 dès 1935.

Les tubes rallonge, placés entre le boîtier et l'objectif, permettent par l'assemblage de plusieurs éléments d'obtenir tous les rapports de reproduction possibles, mais ils présentent l'inconvénient majeur d'obliger l'opérateur à visser et dévisser ces tubes en fonction des dimensions des objets à photographier.

L'utilisation d'un dispositif permettant une variation continue de la position de l'objectif par rapport au boîtier n'est apparue que plusieurs années après la sortie de ces

premiers accessoires. Ceci est d'autant plus curieux que le dispositif existait matériellement à cette époque puisqu'il suffisait de s'inspirer des foldings construits depuis le début du siècle.



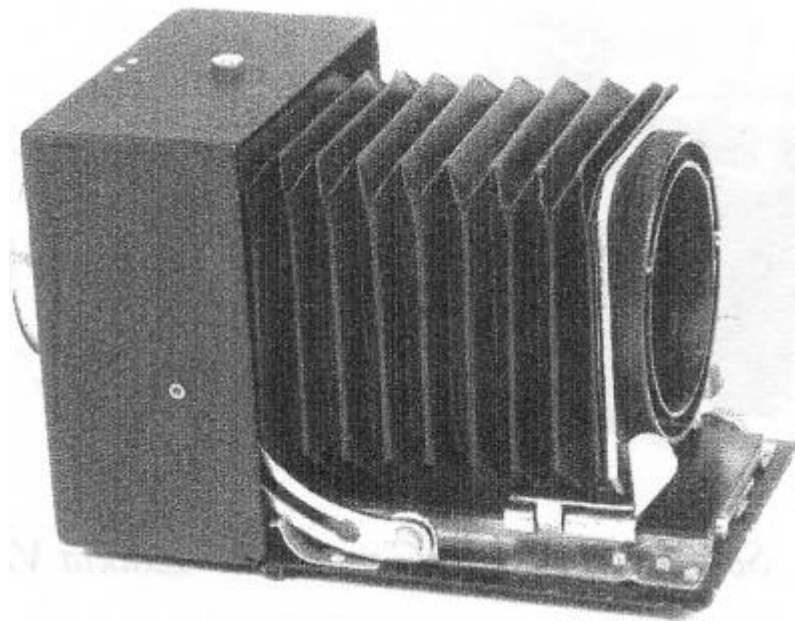
Soufflet SPERLING monté sur Exakta VX

Lors d'une rencontre de collectionneurs l'année dernière, j'ai eu la surprise et le plaisir de découvrir un modèle de soufflet pour Exakta qui m'était totalement inconnu et je souhaite vous faire partager cette découverte.

Ce soufflet est réellement construit comme un petit folding de 65x70 mm pour une épaisseur hors tout, avec la bayonnette arrière, de 45 mm et un poids de 250 grammes. Cette bayonnette ne permet pas la rotation du boîtier, le cadrage est uniquement horizontal. Fermé, le tirage minimum est de 38 mm,; complètement ouvert, le tirage maximum est de 150 mm grâce à une platine avant à double tirage

(déplacement rapide de la platine jusqu'à 105 mm complété par une crémaillère de 45 mm).

Le corps est en tôle d'aluminium recouvert d'une peinture noire craquelée, les pièces mobiles de la crémaillère et les bras d'articulation de l'abattant sont en laiton nickelé.



Soufflet avec platine avant déployée

Bien que de construction soignée, l'ensemble complètement ouvert manque de rigidité compte tenu de sa légèreté. Sur l'exemplaire dont je dispose figure une inscription à moitié effacée sur laquelle on peut lire: SPERLING We..ny , (West Germany sans doute).

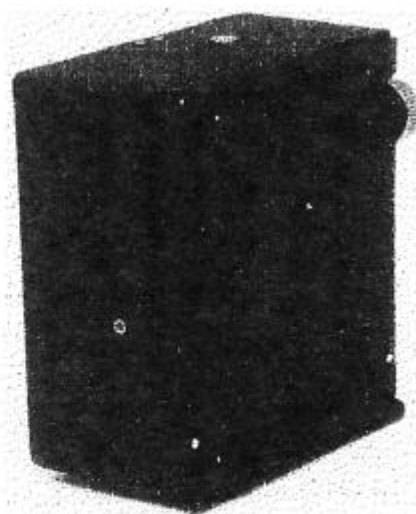
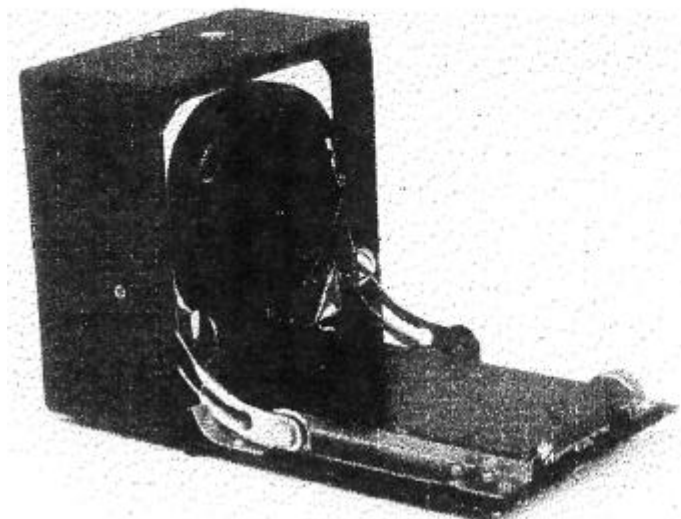
Je n'ai pas trouvé de documentation à son sujet permettant de le dater précisément, mais compte tenu de sa conception et de l'inscription West Germany, je pense qu'il a dut être fabriqué vers 1950.

En écrivant ces lignes je me suis souvenu avoir reçu, il y a quelques années un courrier de notre ami HARALD

BROCHMANN de Stockholm dans lequel il parlait d'un mystérieux soufflet. J'ai retrouvé ce courrier et découvert dans ses notes qu'il s'agissait d'un soufflet SPERLING, dont il possède un exemplaire.

Le sien est très différent; il est de construction robuste et lourde (1,850 kg), il est plus proche du banc à soufflet 220 mm d'Ihagee. D'après HARALD, son exemplaire est sorti pour le Varex de 1951.

Soufflet fermé



*Soufflet avec
abattant ouvert*

A partir des observations sur les deux soufflets dont nous disposons, j'imagine que SPERLING a été un précurseur en matière de soufflets destinés aux reflex de petit format et plus particulièrement à l'Exakta. Toutefois des questions se posent encore:

quelles sont les dates exactes? (début et fin de fabrication),

existe-t-il des soufflets fabriqués avant 1940?

existe-t-il d'autres modèles?

existe-t-il d'autres montures pour d'autres appareils?

existe-t-il d'autres soufflets SPERLING dans d'autres collections?

Encore quelques énigmes à résoudre...

Notes:

- (1) *Le banc à soufflet Ihagee de 220 mm a été fabriqué 1951.*
- (2) *Le petit soufflet Ihagee de 125 mm n'a été fabriqué partir des années 60/61.*