

Ihagee Zweiformal-Auto-Ultrix

Für Rollfilm 6 × 9 cm (Nr. 2860). Maße 15 × 3,5 × 7,5 cm. Gewicht 380 g. Vollautomatische Springkamera. Deren Konstruktion dem Modell 4 × 6,5 cm gleicht. Die Zweiformal-Auto-Ultrix ist für Aufnahmen > 9 cm bestimmt, doch eine Einlage ermöglicht auch Photos im Sparrformat 4,5 × 6 cm. Sicher und Rückwand (mit 2 Filminfenstern) sind dafür eingerichtet. Ein Rollfilm 6 × 9 cm ergibt 16 Aufnahmen 4,5 × 6 cm. Naheinstellung mittels Schnecken gang. Nicht nur die Vorderlinse wird verstellt, sondern das gesamte Objektiv. Daher Gewähr für optische Höchstleistung. Ausstattung: Metallgehäuse, dauerhafter Bezug, Lederbalg, Rahmen-sowie Brillantsucher, Drahtauflöser, Stativmuttern.



Auto-Ultrix-Junior

Ihagee-Auto-Ultrix

mit Plattenrückwand

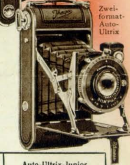
Für Rollfilme 6 × 9 und Platten 6,5 × 9 cm (Nr. 3860). Maße 16,3 × 3,5 × 8 cm. Gewicht 650 g. Die gleiche Kamera wie die Zweiformal-Auto-Ultrix Nr. 2860, jedoch für Platten und Rollfilm bestimmt (aber ohne Einlage 4,5 × 6 cm). Die Kamera wird mit Plattenrückwand, Mattscheibenrahmen und 3 Metallkassetten 6,5 × 9 cm versehen, so daß man abwechselnd Trockenplatten oder Rollfilm verwenden kann. Für die Reise stellt der Rollfilm das bequemste Aufnahme material dar, während die Trockenplatte von vielen Amateuren für Aufnahmen im Heim der Einstellung auf der Mattscheibe und Einzelbehandlung wegen bevorzugt wird.



Auto-Ultrix mit Plattenrückwand

Ihagee-Auto-Ultrix-Junior

Für Rollfilm 6 × 9 cm (Nr. 4860). Maße 15,7 × 7,5 × 3,5 cm. Gewicht ca. 580 g. Mit diesem Modell bieten wir etwas ganz Besonderes! Um der Lichtbildkunst weitere Freunde zuzuführen, bringen wir hier zu niedrigsten Preisen diese einfachere Auto-Ultrix-Junior heraus. Die Ausführung ähnelt der Type Nr. 2860, jedoch ist die Auto-Ultrix-Junior nur für Aufnahmen im Format 6 × 9 cm vorgesehen. Einstellung durch die Frontlinse. Ausstattung: Metallgehäuse, dauerhafter Bezug, Lederbalg, Rahmen- sowie Brillantsucher, Drahtauflöser, Stativmuttern.



Zweiformal-Auto-Ultrix

Erklärung der Verschlüsse:

Verschluss V → Zeit und Moment $\frac{1}{100}$ — $\frac{1}{1000}$ Sek.
 Verschluss SP → Zeit und Moment $\frac{1}{100}$ — $\frac{1}{1000}$ Sek. mit Selbstauslöser
 Verschluss PII → Prontor III. Zeit u. Moment $\frac{1}{100}$ — $\frac{1}{1000}$ Sek. m. Selbstauslöser.
 Verschluss C → Compur-Verschluss für Zeit und Moment $\frac{1}{100}$ — $\frac{1}{1000}$ Sek.
 Verschluss SC → Compur-Verschluss für Zeit und Moment $\frac{1}{100}$ — $\frac{1}{1000}$ Sek. mit Selbstauslöser.

Otto Burkhardt
 Fernstr. 55-475
 München, Märstr. 5
 2 9 6 32

30. Juni 1937



Preise der Auto-Ultrix-Kameras:

Verschluss: Modell †	Zweiformal-Auto-Ultrix (Nr. 2860) 6 × 9 und 4,5 × 6 cm					Auto-Ultrix mit Plattenrückwand (Nr. 3860) 6 × 9 und 6,5 × 9 cm					Auto-Ultrix-Junior (Nr. 4860) 6 × 9 cm		
	V RM	SP RM	PII RM	SC RM	RM	V RM	SP RM	PII RM	SC RM	V RM	SP RM	PII RM	
Ihagee-Anastigmat 1:7,7	—	—	—	—	—	—	—	—	—	25.—	—	—	
Ihagee-Anastigmat 1:6,3	36.—	44.—	48.—	—	51.—	59.—	63.—	—	—	30.—	38.—	42.—	
Ihagee-Anastigmat 1:4,5	41.—	49.—	53.—	63.—	56.—	64.—	68.—	78.—	—	35.—	43.—	47.—	
Ihagee-Anastigmat 1:3,8	—	—	—	—	—	—	—	—	—	—	—	57.—	
Tessar 1:4,5	—	—	—	—	—	—	—	—	—	—	—	64.—	
Tessar 1:4,5	—	—	—	—	—	—	—	—	—	—	—	70.—	
Tessar 1:4,5	—	—	—	82.—	—	—	—	—	—	—	—	97.—	
Ledertasche	Nr. 7301 RM 10.—					Nr. 7308 RM 13.50					Nr. 7301 A RM 10.—		
Lederbeutel	Nr. 7326 RM 4.—					Nr. 7327 RM 5.—					Nr. 7326 RM 4.—		

† Verschluss-Erklärung siehe oben.

Rapid-Compur bis $\frac{1}{1000}$ Sekunde RM 10.— mehr.

Alle Ihagee-Rollfilm-Kameras sind mit praktischen Filmdruckplatten versehen, die den Film stets plan in der Einstellenebene halten.

Kleine Negative - große Bilder durch Ihagee-Lumimax-Vergrößerungsapparate. Sonderprospekt gern und kostenlos.

Unsere Abteilung „Kundendienst“ gibt gern und kostenlos Auskunft über alle Ihagee-Erzeugnisse. Bestellungen können nur durch Photohandlungen entgegengenommen werden.



Ihagee Rollfilm-Kameras

stets zur Hand -
 nie zur Last!

Gute Aufnahmen! Eine Selbstverständlichkeit bei jeder Ihagee-Rollfilm-Kamera. Auch die höchsten Ansprüche werden restlos befriedigt. Trotz der Verschiedenheit der Konstruktionen ergeben die Hauptvorzüge ein einheitliches Bild.

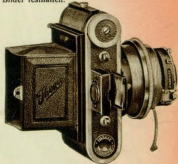
Ihagee-Rollfilm-Kameras sind: Sofort schußbereit, einfach zu bedienen, klein, leicht und billig!

Ihagee-Parvola



Für Rollfilmaufnahmen 3×4 cm (Nr. 1450) und 4×6,5 cm (Nr. 1350). Gewicht ca. 400 g. Gehäuse 11,2×6×2,8 cm. Elegante baigelose Kleinbildkamera mit Metallgehäuse. Doppelter Schnecken-gang zur Einstellung bis auf 50 cm Entfernung, daher gleich gut verwendbar für alle Photos (Landschaften, Architekten, Porträts, auch Reproduktionen und anderes mehr). Stets aufnahmebereit: Mit einem Griff auf Unendlich scharf einstellbar, wobei der optische Durchsichtssucher selbsttätig aufspringt. Seidenummhänge-schnur, Bodenstütze, Stativmutter, bequem abgestellte Einstellskala, Verschlußriegel zum Verhüten eines vorzeitigen ungewollten Auslösens und viele andere Vorzüge.

Ein Sondermodell ist die Parvola 3×4 mit dem lichtstärksten Anastigmat 1:2. Diese kleine Nacht-Kamera ist für jedermann erschwinglich. Bei Abendveranstaltungen, im Theater, Variété und auch im Heim bei Kunstlicht wird das große Auge der Parvola stets die interessanten Bilder festhalten.



Ihagee-Zweiformat-Parvola

Für Aufnahmen 3×4 und 4×6,5 cm auf Rollfilm und 4,5×6 cm auf Platten (Nr. 1550). Gehäuse: 11,2×6×2,8 cm. Gewicht ca. 500 g. Wenn die Wahl des Formates schwerfällt, dann bevorzuge man die Zweiformat-Parvola. — Photos 3×4 cm bedingen die Verwendung der vorhandenen Sparerinlage (16 mal 3×4 cm auf einen Rollfilm 4×6,5 cm). Aufnahmen auf Trockenplatten, die auf der Mattscheibe eingestellt und einzeln entwickelt werden können, sind mit Hilfe der Plattenrückwand leicht herzustellen. Besonders wichtig für wissenschaftlich-photographische Arbeiten, bei denen auch noch der lange Schnecken-gang günstig in Erscheinung tritt. — Der Vielseitigkeit dieser Zweiformat-Parvola sind keine Grenzen gesetzt! Die Kamera wird mit Mattscheibenrahmen und 3 Metallkassetten 4,5×6 cm geliefert.

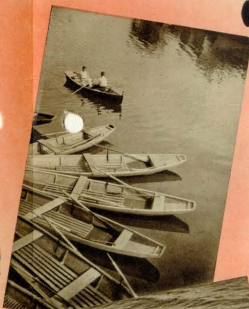
Preise der Parvola-Kameras:

Früher ständl. abg. Kappa- lefortent m. Rollverschlus Verschlus: Modell †	Parvola 3×4 cm (Nr. 1450)				Parvola 4×6,5 cm (Nr. 1350)				Zweiformat-Parvola (Nr. 1550)				
	Brennw. cm	RP RM	P II RM	C RM	Brennw. cm	RP RM	P II RM	C** RM	Brennw. cm	RP RM	P II RM	C** RM	
Ihagee-Anast. 1:6,3	5	49,—	53,—	—	7	49,—	53,—	—	7	64,—	68,—	—	
Ihagee-Anast. 1:4,5	5	54,—	58,—	66,—	7	54,—	58,—	66,—	7	69,—	73,—	81,—	
Ihagee-Anast. 1:3,5	5	61,—	65,—	73,—	7	61,—	65,—	73,—	7	76,—	80,—	100,—	
Primotar 1:3,5	5	—	—	85,—	7	—	—	85,—	7	—	—	101,—	
Xenar 1:4,5	5,5	—	—	76,—	7	—	—	76,—	7	—	—	91,—	
Xenar 1:3,5	5	—	—	85,—	7	—	—	85,—	7	—	—	100,—	
Xenar 1:2,0	5	—	—	96,—	7	—	—	—	7	—	—	—	
Xenon 1:2	4,5	—	—	130,—	6,5	—	—	—	6,5	—	—	100,—	
Tessar 1:4,5	5,5	—	—	92,—	7	—	—	91,—	7	—	—	106,—	
Tessar 1:3,5	5	—	—	92,—	7	—	—	—	7,5	—	—	127,—	
Tessar 1:2,8	5	—	—	107,—	7,5	—	—	112,—	7,5	—	—	—	
Biotar 1:2	4,5	—	—	175,—	—	—	—	—	—	—	—	—	
Spezial-Gelbfilter Nr. 7374	—	—	—	Anst. A	RM	—	—	Anst. B	RM	—	—	Anst. C	RM
Autoknips-Selbstausslöser Nr. 7790	—	—	—	—	RM	—	—	—	RM	—	—	—	RM
Ledertasche mit Tragriemen	—	—	—	—	4,—	—	—	—	4,—	—	—	—	4,—
Bereitschaftskassette mit Tragriemen Nr. 7305	—	—	—	Nr. 7304	4,50	—	—	Nr. 7304	4,50	—	—	Nr. 7307	6,50
	—	—	—	—	7,50	—	—	—	7,50	—	—	—	—

Rapid-Compur bis 1/50 Sekunde RM 10,— mehr.

† Erklärung der Abkürzungen siehe letzte Seite.
* Nur mit dem größeren Compur-Verschluß mit Selbstauslöser lieferbar.
** Auf Wunsch liefern wir gegen ein Mehrpreis von RM 6,— für diese Kameras den nächstgrößeren Compur-Verschluß, der mit Selbstauslöser versehen ist.

Ihagee-Westentaschen-Auto-Ultrix

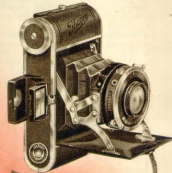


Für Rollfilm 4×6,5 cm (Nr. 2850). Maße: 11,2×6×2,8 cm. Gewicht ca. 300 g. Vollautomatische Wirkung. Mit einem Druck aufnahmebereit und auf Unendlich eingestell. Parallelführung des Objektivs, daher keine Beanspruchung des Balgens beim Öffnen. Naheinstellung bis auf einen Meter mittels Schnecken-gang. Winziges Gehäuse, das rein äußerlich einer 3×4-Kamera gleicht. Dennoch: Weltstandard-Kleinbildformat 4×6,5 cm. Die geschlossene Kamera birgt alle Teile geschützt in ihrem Inneren. Beim Öffnen springt der optische Durchsichtssucher automatisch auf. Einstell-skala von oben ablesbar. Leichtichtiges Gehäuse aus einem Stück Aluminium. Feinbearbeit. dauerhafter Bezug, Lederbalg, vernickelte Spreizen, Drahtauslöser, Stativmutter.

Preise der Westentaschen-Auto-Ultrix 4×6,5 (Nr. 2850) Brennweite 7 cm.

Verschluß: Modell †	SP RM	P II RM	C RM
Ihagee-Anastigmat 1:4,5	43,—	47,—	55,—
Ihagee-Anastigmat 1:3,5	50,—	54,—	62,—
Primotar 1:3,5	—	—	74,—
Xenar 1:4,5	—	—	65,—
Xenar 1:3,5	—	—	74,—
Tessar 1:3,5	—	—	80,—
Ledertasche Nr. 7302	—	—	RM 4,50
Lederbeutel Nr. 7328	—	—	RM 3,—
Spezial-Gelbfilter Nr. 7374	—	—	RM 7,30

† Erklärung der Abkürzungen siehe letzte Seite.
Rapid-Compur bis 1/50 Sekunde RM 10,— mehr.



Bei Westentaschen-Auto-Ultrix und Parvola ist das künstlerisch hochwertige und im Kontakttag noch bildmäÙig wirkende Format 4×6,5 cm anzutreffen. Wer den Zweck des photographischen Skizzierens verfolgt, wird in der Parvola 3×4 cm seine Wünsche erfüllt sehen. Und dem Freund der größeren Originalbilder bieten die Auto-Ultrix-Kameras (teils auch mit Sparerinlage) das Format 6×9 cm.

