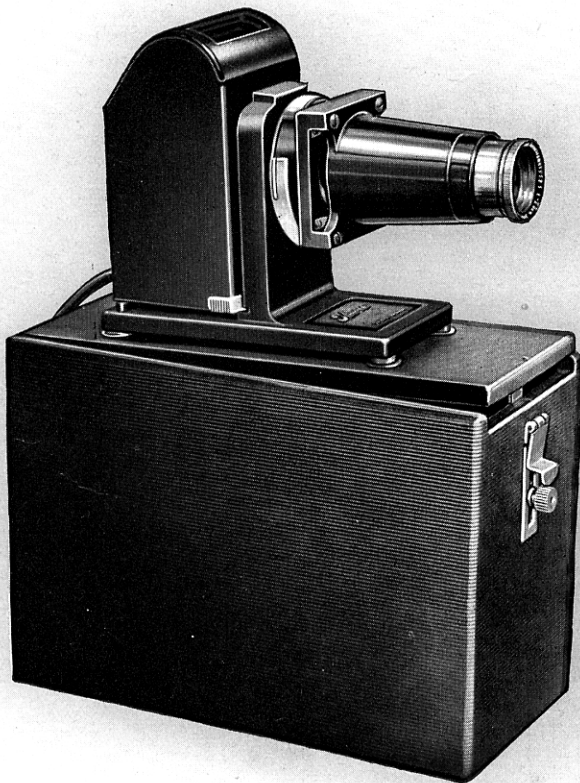


Das IHAGEE SIMPLEX-DIASKOP

ein formenschönes Klein-Projektionsgerät für Einzeldias 5/5 cm Außenmaß



Stabil

Klein

Leicht

Billig

Maße des Simplex-Diaskops
16×22×8 cm

Das Einzeldia hat dem Bildstreifen voraus, daß man es in beliebiger Reihenfolge zu Vorträgen zusammenstellen kann. Außerdem geben die beiden Deckgläser der Rähmchen dem Dia einen dauerhaften Schutz. Aus diesen Gründen bevorzugen viele Amateure ausschließlich die Einzeldia-Projektion, der unser SIMPLEX-DIASKOP dient.

Das SIMPLEX-DIASKOP, ein Klein-Projektionsgerät aus neuzeitlichem Preßstoff, zeichnet sich durch sehr einfache Bedienung aus: Die Dias werden durch eine Führung hindurchgeschoben, von links nach rechts oder umgekehrt, ganz wie man es braucht. In diese Führung kann auch das Schieberähmchen aus Metall eingesetzt werden, so man auf die Verwendung eines solchen Rähmchens nicht verzichten will. — Ein helles Schirmbild ist unter allen Umständen gesichert, da ein Reflektionsspiegel und ein besonders errechneter Dreifachkondensator (mit Kühlfilter) das Licht der 100-Watt-Lampe (mit Kinsockel) so weit

wie möglich ausnützen. — Außerdem hat das **SIMPLEX-DIASKOP** lichtstarke Objektive: Ein Ihagee-Projektions-Anastigmat 1:2,5/7,5 cm oder ein Ihagee-Projektions-Anastigmat 1:3,5/10 cm Brennweite. Zur Scharfeinstellung ist der Objektivtubus beweglich angeordnet. — Das **SIMPLEX-DIASKOP** ist ausgezeichnet entlüftet. Sein inneres, absolut feuersicheres Lampenhaus hat Metall Doppelwände, die mit Isolierstoff ausgeschlagen sind. Das äußere Lampenhaus ist aus Preßstoff gefertigt, der den Vorteil hat, daß er sich weniger schnell als Metall erwärmt.

Mit Hilfe der in das Grundbrett des **SIMPLEX-DIASKOPS** eingelassenen Bodenmutter ist das Gerät auch auf jedes feste Stativ aufzuschrauben. Erhält es eine andere Unterlage, so kann zur Höhenverstellung der praktische, nachstehend mit aufgeführte Höhenversteller verwendet werden. — Das Vorderteil des **SIMPLEX-DIASKOPS** ist abnehmbar, damit der Apparat gründlich zu säubern ist. Im Simplex-Koffer können Lampenhaus und Vorderteil zur Raumersparnis getrennt untergebracht werden. — Mittels Flexo-Gummikabel mit Zwischenschalter wird das **SIMPLEX-DIASKOP** an das Lichtnetz angeschlossen. Die erforderliche Lampe ist durch jede Photohandlung zu erhalten, auf Wunsch liefern wir sie auch mit (bitte Voltspannung angeben!).

Mit dem Objektiv 1:2,5/7,5 cm ist auf rund 2,5 m Projektionsentfernung ein Schirmbild von etwa 70x105 cm zu erzielen, mit dem Objektiv 1:3,5/10 cm auf etwa 3,20 m die gleiche Größe. Bei größeren Entfernungen ergeben sich natürlich auch größere Schirmbilder.

Für das SIMPLEX-DIASKOP sind zwei KOFFER lieferbar:

Der Simplex-Koffer aus dauerhaft bezogenem Holz ist so eingerichtet, daß sowohl das Simplex-Diaskop als auch das Kleinbild-Diaskop einfach in ihn hineingesetzt werden. Bei der Projektion dient der Koffer als Postament, seine obere Wand hat Vertiefungen, in die die Füße des Diaskops hineinpasse. So erhält das Gerät einen festen Stand (außerdem kann der Gewindebolzen dieser Kofferwand in die Bodenmutter des Diaskops eingeschraubt werden. Koffer und Diaskop sind dann fest verbunden). Der Simplex-Koffer hat ferner eine sehr praktische Höhenverstellung. Er ist weiterhin dafür vorgesehen, außer dem in zwei Teile getrennten Simplex-Diaskop (nicht Kleinbild-Diaskop), das Metallschieberähmchen und zwei der nachstehend verzeichneten Diakästchen für je 30 Dias aufzunehmen. Andere Kästchen sind nur dann zu verwenden, wenn sie genau die gleiche Größe der nachstehend verzeichneten haben.

Der Bereitschaftskoffer hat eine angelenkte Seitenwand, mit der das Diaskop durch einen Gewindebolzen fest verbunden ist. Mit dem Hochklappen der Seitenwand bringt man gleichzeitig das Diaskop in Projektionsstellung. Auch der Bereitschaftskoffer ist mit einer bequemen Höhenverstellung versehen. Diakästchen können aber nicht in ihm untergebracht werden.

Preise des SIMPLEX-DIASKOPS:

Simplex-Diaskop einschl. Flexokabel mit Zwischenschalter, jedoch ohne Lampe	
mit Ihagee-Projektions-Anastigmat 1:2,5/7,5 cm Brennweite	RM 68.—
mit Ihagee-Projektions-Anastigmat 1:3,5/10 cm Brennweite	RM 65.—
Simplex-Koffer aus Holz, dauerhaft bezogen	RM 12.75
Bereitschaftskoffer aus Holz, dauerhaft bezogen	RM 20.—
Metallschieberahmen für Glasdias 5/5 cm Außenmaß	RM 3.—
Höhenversteller*), an das Grundbrett des Simplex-Diaskops anzuschrauben . . .	RM 4.50
Deckfix-Diarähmchen für Dias 24/36 mm	
Ausführung A: Pappe (zum Verkleben)	Stück RM -12
Ausführung B: Preßstoff und Metall (zum Auswechseln)	Stück RM -20
Kästchen für 30 Dias	RM -50

*) Wird nicht benötigt, wenn ein Koffer mitbestellt wird.

Photo-Görner
 Das Spezialgeschäft für Photo u. Kino
 Dresden-A. 24
Bismarckplatz 8

