

MEYER  
OPTIK

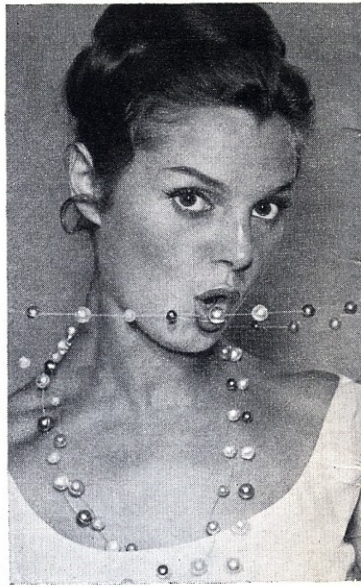
# Tussen 29 en 500



# 29

# 50

# 100



Tussen 29 en 500 zijn begrepen de brandpuntsafstanden van de Meyerobjectieven die in deze brochure besproken worden. Het gaat om standaard- en wisselobjectieven voor de echte, eenogige spiegelreflexcamera waarvan de superioriteit tegenover andere cameratypen eerst dan ten volle tot haar recht komt, als haar bezitter gebruik maakt van de onbegrensde mogelijkheden welke de verschillende brandpuntsafstanden hem bieden. Speciaal komen zij in aanmerking om veraf gelegen voorwerpen in grotere of mindere mate dichterbij te halen (teleobjectieven), om in bepaalde gevallen perspectivische vervormingen resp. aberraties op te heffen of

# 200 500



om bij korte opname-afstand een grote voorwerpsruimte te omvatten (groothoek). De moderne fotograaf gebruikt ze bovendien om bepaalde effecten te bekomen, waarbij hij de afbeeldingsgrootte en het perspectief zodanig beïnvloedt, dat het gekozen motief een sterkere uitdrukingskracht krijgt. Hoe dan ook, met de wisselobjectieven bevrijdt hij zich van het dwangbuis dat het voortdurend gebruik van een enkel objectief voor hem betekent. En alleen zo komt hij tot beelden die buiten de banaliteit treden. De foto's die u hier bij wijze van voorbeeld bekijken kunt, willen dit duidelijk maken. Elke ervan werd gemaakt met behulp van een wissel-

objectief waarvan de brandpuntsafstand voor dit bepaald geval de enig juiste was. Desondanks konden de talloze mogelijkheden om een foto vorm en inhoud te geven met behulp van verschillende wisselobjectieven hier slechts aangestipt worden. Het feit dat geen enkele succesvolle fotograaf ze missen wil, mag wel gezien worden als het sterkste bewijs dat ze absoluut noodzakelijk zijn. Doch vorm en inhoud zijn stellig niet de enige maatstaf voor «de goede foto». Haarscherpe tekening over het ganse beeldvlak, goed scheidend vermogen, briljante en, bij kleurenopnamen, volkomen natuurgeloue kleurweergave met daarnaast een

1896

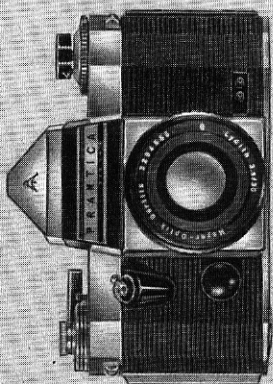
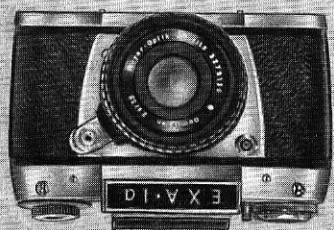
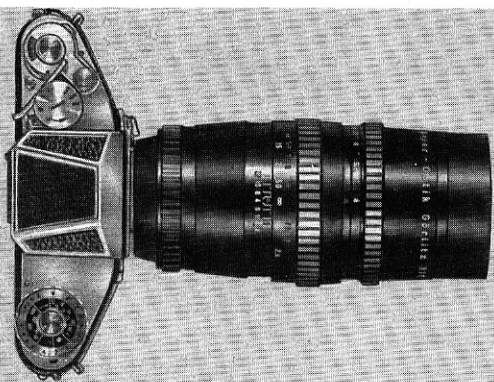


1966

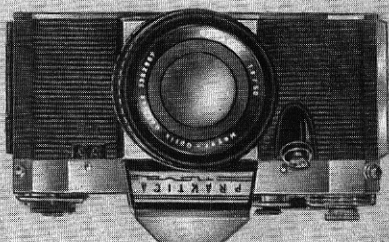
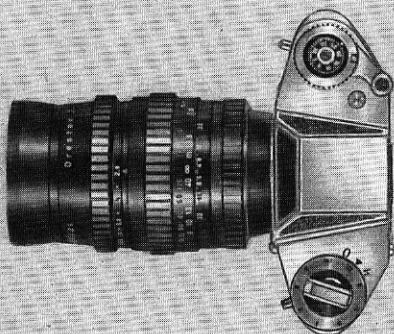
betrouwbaar mechanisch functioneren, zijn de onmisbare eigenschappen die elke veel-eisende fotograaf voor elk van zijn objectieven verlangen moet. Meyerobjectieven voldoen ten volle aan deze eisen. Zij werden ontworpen door ervaren constructeurs en door even ervaren vakmensen vervaardigd. De fabricage geschiedt volgens de modernste productieprocedés en elk stuk wordt wetenschappelijk en onverbiddelijk streng op zijn kwaliteit getest vooraleer het de fabriek verlaten mag. Daarom en niet het minst ook omwille van hun ongewoon gunstig liggende prijs, genieten de Meyerobjectieven sinds

nu zo wat 70 jaar de ganse wereld door de goede faam: Duits kwaliteitswerk.

Op de volgende pagina's zijn de meest gebruikelijke toepassingsgebieden voor de verschillende wisselobjectieven aangestipt. Er moge evenwel nadrukkelijk op gewezen worden dat hiermee slechts beoogd wordt enige houvast te geven om zelf een zo geschikt mogelijke objectievenserie samen te stellen. De toepassingsgebieden zijn geenszins uitsluitend tot de geciteerde gebieden begrensd.



D



# ORESTEGON 2,8

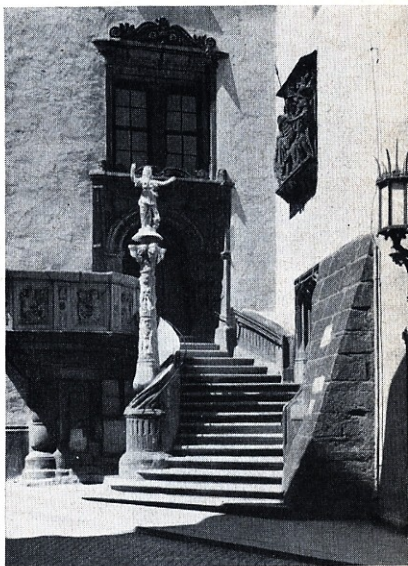
# 29

PENTACON  
PRAKTICA  
PRAKTICA mat  
PRAKTICA nova

In vergelijking met het normaal objectief, bestrijkt het nieuw groothoekobjectief Orestegon 2,8/29 in de breedte en in de hoogte een 1,7 x grotere voorwerpsruimte. Hierdoor is het zowel geschikt voor opnamen van grote architectuurvlakken, van uitgestrekte landschappen en voor panoramafotografie, als voor interieuroptnamen waarbij grote beeldvlakken bij zeer korte opname-afstand moeten gefotografeerd worden. Door de betrekkelijk grote scherptediepte welke uit de korte brandpuntsafstand resulteert, dank zij eveneens de automatische diafragmastop en daarnaast de grote lichtsterkte 2,8, is het Orestegon ook uitermate geschikt voor momentopnamen van alledaagse toneeltjes. Zijn spectrale doorlatingskromme waarborgt een volkomen natuurgetrouwe kleurweergave.

Objectief met zeven lenzen  
grote lichtsterkte  
uitstekende kleurweergave  
automatische diafragmastop  
elegante vormgeving en kleur  
bruikbare beeldhoek 73°

f = 30 mm



ORESTEGON

LYDITH



LYDITH

3,5

30

EXAKTA Vorex

PENTACON

EXA I

PRAKTICA

EXA II

PRAKTICA nova

f = 50 mm



De toepassingsgebieden van het groothoek-objectief Lydith 3,5/30 komen overeen met die van het Orestegon 2,8/29. In de moderne fotografie wordt een dergelijk objectief overigens ook zeer vaak gebruikt om een bepaalde beeldwerking te bekomen, bijv. om de voorgrond sterker te betonen of om een overdreven perspectiefwerking te krijgen. Ondanks het beperkt aantal lenzen waaruit het objectief opgebouwd is, valt het Lydith op door de geslaagde correctie van de beeldveldkromming en door zijn contrastweergave. Een volkomen neutrale kleurweergave is eveneens gewaarborgd.

Objectief met vijf lenzen  
scherp tot op de beeldrand  
uitstekende kleurweergave  
diafragmavoorkiezer  
bruikbare beeldhoek 72°



ORESTON

1,8

50

PENTACON  
PRAKTICA  
PRAKTICA mat  
PRAKTICA nova



De voornaamste eigenschap van dit Meyer-standaardobjectief is zijn extreem hoge lichtsterkte. Overal waar een ongunstige verlichting tot nu toe succesvol werk belette, zal dit objectief goede diensten bewijzen en zijn bezitter in de mogelijkheid stellen opnamen te maken die duidelijk boven de middelmaat uitreiken. Nachtelijke straattoneeltjes, sport- en toneelopnamen komen eveneens in aanmerking. De kortste opname-afstand zonder tussenringen bedraagt 23 cm, gemeten van de voorste rand van het objectief tot aan het opnamevoorwerp. De bijzondere geschiktheid van het Oreston voor nachtopnamen ligt hier voor de hand.

Objectief met zes lenzen  
zeer grote lichtsterkte  
uitstekende kleurweergave  
elegante vormgeving en kleur  
bruikbare beeldhoek 47°  
automatische diafragmastop





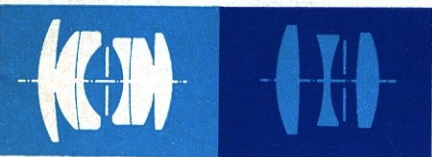
# DOMIPLAN

# 2,8

# 50

EXAKTA Varex  
EXA I  
EXA II

PENTACON  
PRAKTIKA  
PRAKTIKA nova



ORESTON

DOMIPLAN

Het Domiplan is eveneens een objectief met een normale brandpuntsafstand dat als universeel mag beschouwd worden en daardoor voor de meeste zogenaamde «herinneringsfoto's» van alle aard in aanmerking komt. De technische opbouw en de optische prestaties van deze lichtsterke triplet beantwoorden volkomen aan de jongste stand van de techniek.

Objectief met drie lenzen  
grote lichtsterkte  
automatische diafragmastop  
moderne vormgeving en kleur  
breekbare beeldhoek 47°



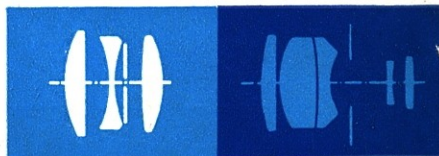
TRIOPLAN N 2,8

100

EXAKTA Varex  
EXA I  
EXA II

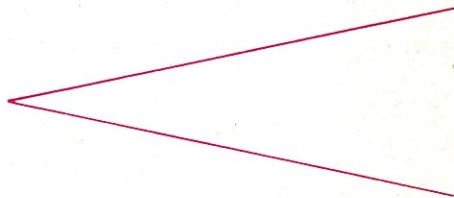
Het Trioplan is een objectief uit de reeks «middelgrote» brandpuntsafstand. Het geeft een gefotografeerd voorwerp eens zo groot weer dan het standaardobjectief. Omwille van zijn betrekkelijk grote lichtsterkte is het bijzonder geschikt voor portretopnamen en verder voor dieren-, sport- en toneelfotografie. Voor technische en reclamefotografie wordt het eveneens graag gebruikt omwille van zijn gunstige perspectivische weergave.

Objectief met drie lenzen  
automatische diafragmaastop  
afschroefbare zonnekap  
moderne vormgeving en kleur  
bruikbare beeldhoek 24°

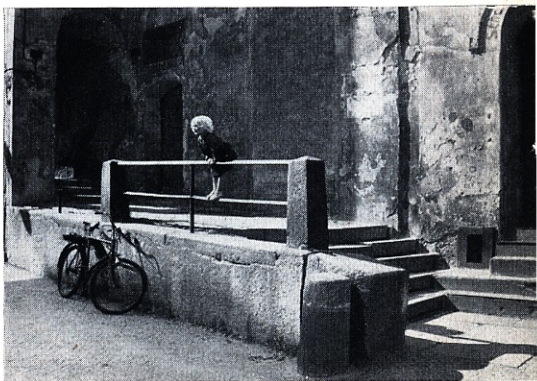


TRIOPLAN

ORESTOR



f = 29 mm



# ORESTOR

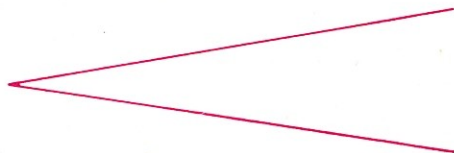
# 2,8

# 135

Adapters voor **EXAKTA Vorex**  
**EXA II**  
**PENTACON**  
**PRAKTIKA**  
**PRAKTIKA mat**  
**PRAKTIKA nova**  
**PRAKTINA**

Teleobjectieven met deze brandpuntsafstand blijken in de praktijk het meest universeel te zijn doordat zij bij een 2,7-malige beeldvergroting i.v.m. het normaal objectief een telewerking geven die voor de meeste doeleinden kan volstaan en men er bovendien nog veilig «uit de vrije hand» mee fotograferen kan. Het voornaamste toepassingsgebied van de nieuwe tele-anastigmaten «Orestor 2,8/135» omvat de kinder-, dieren-, sport-, toneel-, architectuur- en technische fotografie. Zijn onovertroffen eigenschappen zijn de uitstekende contrastweergave en scheidend vermogen reeds bij volle opening, de op de praktijk afgestemde spectrale doorlatingskromme en tevens de voor de verschillende spiegelreflexcamera's voorziene adapters, zoals zij reeds in dezelfde maten voor de Orestegor 4/200 beschikbaar zijn.

Teleobjectief van het type met vijf lenzen - compacte opbouw - grote lichtsterkte - hoog scheidend vermogen - uitstekende contrastweergave - neutrale kleurweergave - diafragmastop - afschroefbare zonnekap - moderne vormgeving en kleur - bruikbare beeldhoek 18°



f = 135 mm

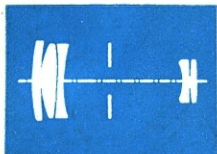


# ORESTEGOR

# 4

# 200

Adapters voor **EXAKTA Vorex** **PRAKTICA** mat  
**EXA II** **PRAKTICA** nova  
**PENTACON** **PRAKTINA**  
**PRAKTICA**



ORESTEGOR



Het Orestegor met brandpuntsafstand 200 mm behoort tot de uitgesproken teleobjectieven. Het is betrekkelijk kort van bouw en geeft i.v.m. het normaal objectief een 4-maal groter beeld. Het is in hoofdzaak geschikt voor sport-, kinder- en dierenfotografie. Omwille van zijn contrastrijke en scherpe tekening blijkt het eveneens bijzonder nuttig voor de weergave van de afzonderlijke details in architectuuroptnamen en voor de landschapsfotografie. Het is ontworpen voor dezelfde adapters als het Orestor 2,8/135, zodat een alzijdig gebruik gewaarborgd is.

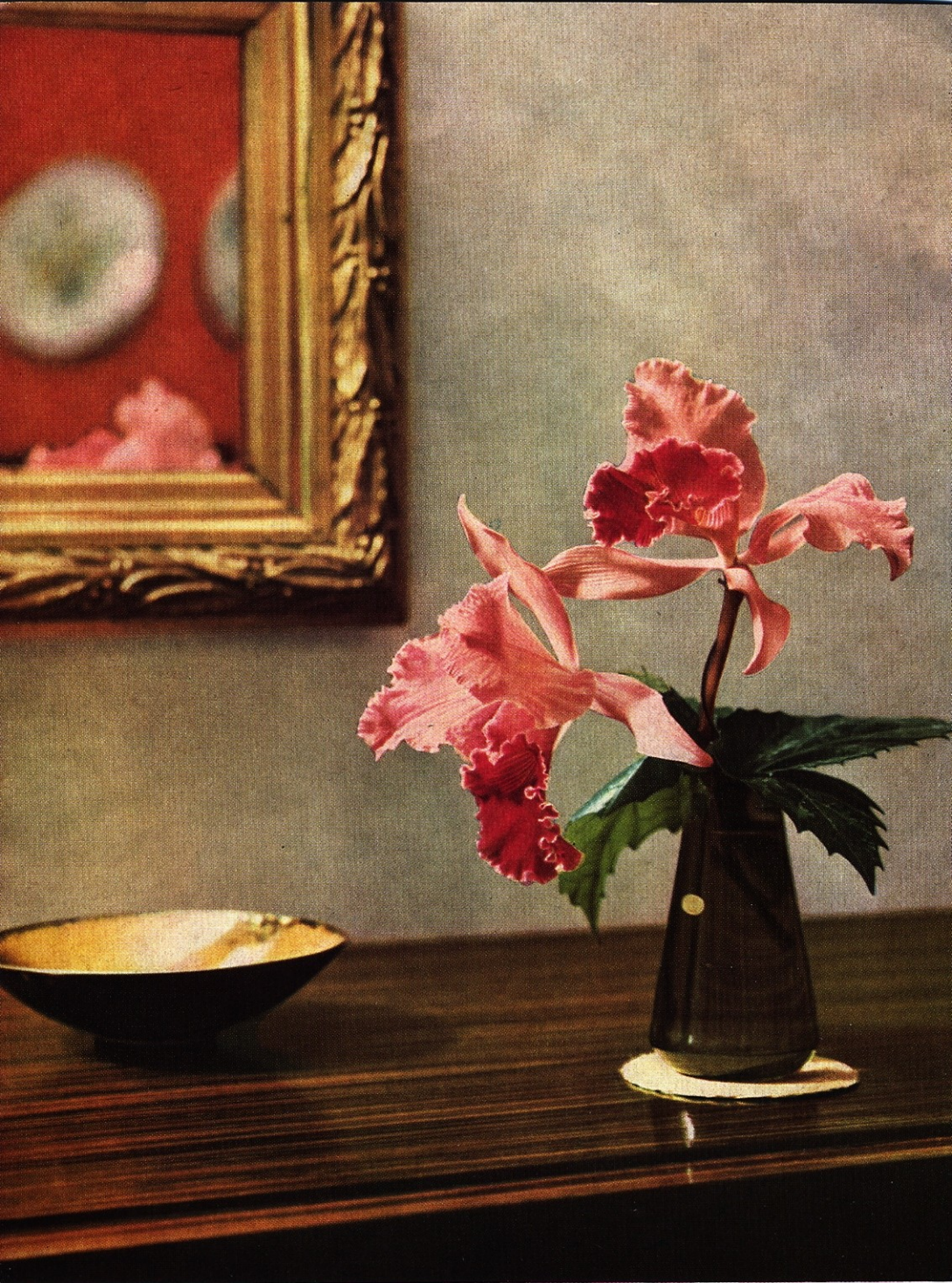
Teleobjectief van het type met vijf lenzen - compacte opbouw - relatief grote lichtsterkte  
hoog scheidend vermogen  
uitstekende contrastweergave  
neutrale kleurweergave  
diafragmastop - afschroefbare zonnekap  
moderne vormgeving en kleur  
bruikbare beeldhoek 12°

f = 50 mm



f = 200 mm



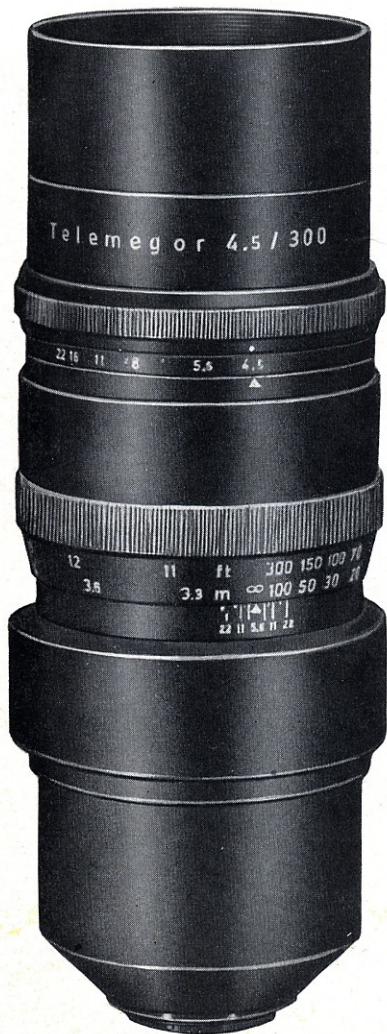


# TELEMEGOR

# 4,5

# 300

EXAKTA Varex  
EXA II  
PENTACON  
PRAKTICA  
PRAKTICA mat  
PRAKTICA nova  
PRAKTISIX



Tot de toepassingsgebieden van het Telemegor 4,5/300 mm behoren voornamelijk de sport- en dierenopnamen, bijv. opnamen van dieren in de vrije natuur. Voor speciale opdrachten in de kunst, de wetenschap en de techniek is dit objectief eveneens bijzonder geschikt.

Echt teleobjectief met vier lenzen (lengte korter dan brandpuntsafstand) - betrekkelijk grote lichtsterkte - diafragma-stop - draaibare ring voor bevestiging op statief (overgang van opnamen in de breedte op opnamen in de hoogte en vice versa zonder het van het statief te schroeven) - afschroefbare zonnekap

Beeldvergroting in vergelijking met het normaal objectief

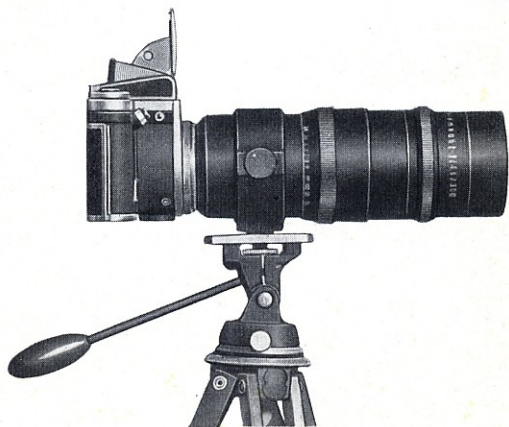
bij 24x36 mm 6-maal

bij 60x60 mm 4-maal

bruikbare beeldhoek

bij 24x36 mm 8°

bij 60x60 mm 16°



# TELEMEGOR

# 5,5

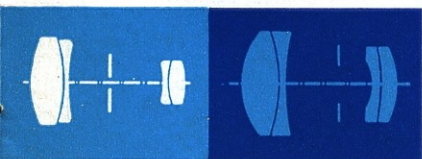
# 400

EXAKTA Varex  
EXA II  
PENTACON

PRAKTICA  
PRAKTICA mat  
PRAKTICA nova

Het Telemegor 5,5/400 mm is een objectief met uitzonderlijk lange brandpuntsafstand. Tot zijn toepassingsgebieden moeten in de eerste plaats gerekend worden opnamen van dieren in de vrije natuur en bijzondere opdrachten in de kunst, de wetenschap en de techniek. Veraf gelegen voorwerpen kunnen groot weergegeven worden en zo dat zij het ganse beeldvlak vullen.

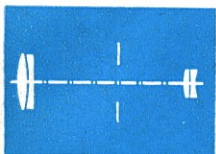
Echt teleobjectief met vier lenzen (lengte korter dan brandpuntsafstand) - 8-malige beeldvergroting in vergelijking met het normaal objectief - diafragma-stop - draaibare ring voor bevestiging op statief - afschroefbare zonnekap - bruikbare beeldhoek 6°



300 mm

400 mm







**ORESTEGOR 5,6**

**500**

**EXAKTA Varex  
EXA II  
PENTACON  
PRAKTICA  
PRAKTICA mat  
PRAKTICA nova  
PRAKTINA  
PRAKTISIX**

In vergelijking met het normaal objectief wordt met de Orestegor 5,6/500 mm een 10 x grotere (24 x 36 mm), resp. 6,5 x grotere (60 x 60 mm) afbeelding van het gefotografeerd voorwerp bekomen. Zijn geschiktheid voor speciale foto-opdrachten wordt bijzonder in de hand gewerkt door zijn uitstekend scherpe tekening, zijn hoge briljantheid en zijn natuurgetrouwe kleurweergave. Het feit dat een speciaal objectief met een zo extreem grote brandpuntsafstand uitgerust is met een adapter, is van een niet te onderschatten betekenis.

Voor de eerste maal kan dit objectief nu niet alleen met kleinbeeldspiegelreflexcamera's gebruikt worden, maar ook voor camera's van een groter formaat (Praktisix).

Echt teleobjectief met vier lenzen, d.w.z. de lengte korter dan de brandpuntsafstand - diafragmastop - draaibare ring voor bevestiging op statief - afschroefbare zonnekap - bruikbare beeldhoek:

5° bij 24 x 36 mm  
10° bij 60 x 60 mm





De beste opnamen van onderwerpen in beweging bekomt men als het moment waarop het onderwerp, compositorisch gezien, zich



in de gunstigste stand bevindt, samenvalt met dat van de belichting. Daar echter het instellen van de afstand (scherpte) en de controle op de beeldcompositie het nauwkeurigst geschieden bij volle diafragma-opening (d. w. z. op een zo helder mogelijk matglas), komt het erop aan het tijdverlies dat gepaard gaat met het instellen van het diafragma op zijn gunstigste waarde, zo klein mogelijk te houden.

De ideale oplossing is in dit verband stellig de volautomatische diafragmastop, waarmee dit tijdverlies verwaarloosbaar klein blijft. Immers, bij het indrukken van de ontspanner springt het diafragma vlak voor de opname automatisch op de vooraf gekozen f/waarde. In het geval van een diafragmastop-constructie voor handbediening wordt de diafragma-instelling vlug op het gevoel gegraaid tot hij stuit tegen de op voorhand op de gewenste f/waarde ingestelde stuitnok.

\*) Met groothoekobjectieven dient men een zonnepkap van een speciaal daarvoor ontworpen model te gebruiken.

**ORESTEGON**

**LYDITH**

**ORESTON**

**DOMIPLAN**

**TRIOPLAN N**

**ORESTOR**

**ORESTEGOR**

**TELEMEGOR**

**TELEMEGOR**

**ORESTEGOR**

Relatieve opening en brandpuntsafstand  
mm

1:2,8/29

1:3,5/30

1:1,8/50

1:2,8/50

1:2,8/100

1:2,8/135

1:4/200

1:4,5/300  
1:4,5/300

1:5,5/400

1:5,6/500  
1:5,6/500

Verdere ontwikkeling van de objectieven kan lichte afwijkingen van de in deze brochure vermelde gegevens impliceren.

Beeld- format  mm	Bruikbare beeldhoek	Diafragmastop	Vol- automatische diafragmastop	Schroefvatting  Metrische schroefdraad	Vatting- diameter mm	Kortste instelafstand m	Lengte zonder zonnekap mm	Lengte met lens- en adaptdop mm	Gewicht g	EXAKTA Varex EXA II	EXA I	PRAKTIKA mat PRAKTIKA nova PRAKTIKA PENTACON	PRAKTIKA	PRAKTISIX
24×36	73°		×	M 55,0×0,75*)	57	0,25	51,5	65	240			×		
24×36	72°	×		M 49,0×0,75*)	51	0,33	44,5	63	195	×	×	×		
24×36	47°		×	M 49,0×0,75	51	0,33	51	60	235			×		
24×36	47°		×	M 49,0×0,75	42	0,75	40	52	150	×	×	×		
24×36	24°		×	M 55,0×0,75	57	1,10	93	116	430	×	×			
24×36	18°	×		M 55,0×0,75	57	1,50	93,5	122	515	×		×	×	
24×36	12°	×		M 58,0×0,75	60	2,50	134	160	600	×		×	×	
24×36 60×60	8° 16°	×	×	M 82,0×0,75 M 82,0×0,75	85 85	3,30 3,30	222 196	274 252	1800 1700	×		×		×
24×36	6°	×		M 82,0×0,75	85	5,50	285	342	2100	×		×		
24×36 60×60	5° 10°	×	×	M 118,0×1 M 118,0×1	125 125	6,00 6,00	395 370	450 428	3500 3500	×		×	×	×



**MEYER**  
OPTIK

**VEB FEINOPTISCHES WERK GÖRLITZ**

**DEUTSCHE KAMERA- UND  
ORWO-FILM-EXPORT GMBH**  
1055 Berlin, Storkower Strasse 120