

Tra trenta e quattrocento



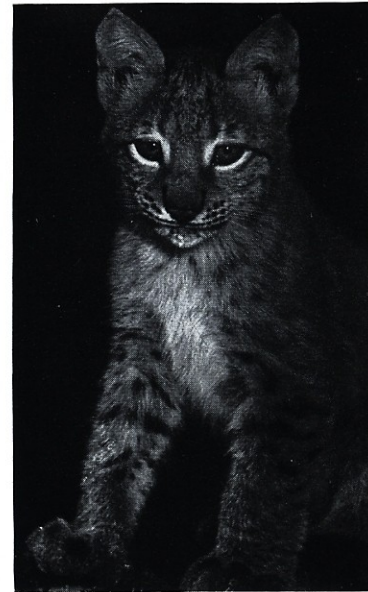
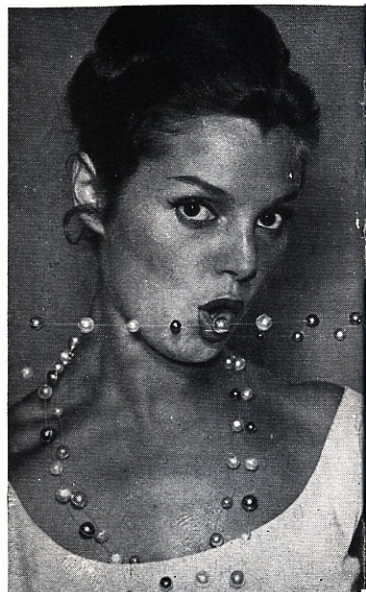
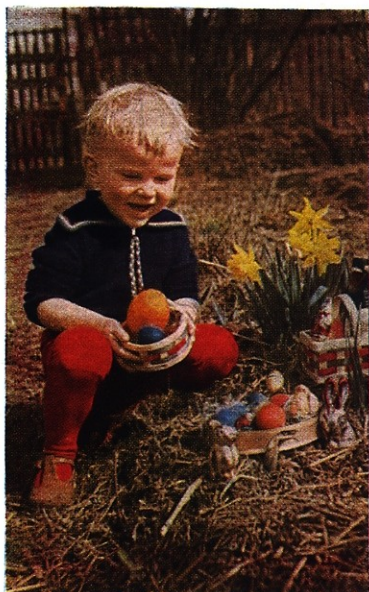
30

50

100

200

400



Da 30 a 400 mm. si estendono le lunghezze focali degli obiettivi Meyer, presentati in questo prospetto. Essi vengono impiegati per avvicinare molto o poco oggetti lontani (teleobiettivi ed obiettivi a lunga focale), per ottenere in alcuni casi sensibili miglioramenti dell'effetto prospettico, oppure per poter abbracciare, seppur da una breve distanza, un campo molto vasto (obiettivi grandangolari). Inoltre il moderno fotoamatore ricorre a queste ottiche « speciali » per conseguire determinati effetti d'immagine, in quanto con l'ausilio di tali obiettivi, gli è possibile correggere a proprio piacere tanto le dimensioni di riproduzione quanto la

prospettiva, riuscendo così a dare una maggior efficacia raffigurativa al proprio soggetto.

Il fotoamatore riesce così a svincolarsi da quella rigidità che è conseguenza immediata e naturale dell'impiego di un unico obiettivo, riuscendo ad ottenere delle immagini che se differenziano nettamente dalla normalità, diremmo quasi dalla standardizzazione. Compito delle fotografie accompagnanti questo stampato è proprio quello di chiarire visivamente quanto si è venuto fin qui affermando. Tali fotografie sono state eseguite mediante « quello obiettivo » intercambiabile di volta in volta più idoneo al soggetto da foto-

grafare. Naturalmente è stato qui possibile portare solo qualche esempio della versatilità compositiva derivante dall'oculato impiego dei diversi obiettivi intercambiabili. Il fatto poi che nessuno dei fotografi più affermati possa fare a meno di tali ottiche intercambiabili, potrebbe costituire la prova più indicativa della loro indispensabilità. Ma i problemi compositivi non possono in alcun modo costituire l'unico criterio ai fini della valutazione di « una buona fotografia ». Ogni esigente fotografo deve richiedere incondizionatamente al proprio obiettivo un'esatta nitidezza di riproduzione su tutto il campo di immagine, un buon potere di risoluzione,



un'assoluta fedeltà della riproduzione cromatica ed infine la perfetta sicurezza di tutte le funzioni meccaniche proprie di un obiettivo. **Gli obiettivi Meyer soddisfano appieno tutte queste esigenze.** Essi sono stati calcolati da scienziati e tecnici di provata esperienza e vengono prodotti da maestranze altamente specializzate. La realizzazione di tali obiettivi si basa sui più moderni sistemi di produzione ed ogni singola parte viene sottoposta a severissimi collaudi tecnici e funzionali. E' sufficiente aggiungere che a queste qualità tecniche si affianca una carat-

teristica non certo secondaria e cioè il prezzo particolarmente favorevole degli obiettivi Meyer, per capire perché da 68 anni il nome Meyer si è venuto così diffondendo nel mondo.

Nelle pagine seguenti verranno indicati quali siano i campi di applicazione più idonei per ogni singolo obiettivo intercambiabile. Sia ben chiaro fin d'ora che tali indicazioni sono esclusivamente indicative, atte cioè dare una prima idea per la formazione del proprio corredo ottico e pertanto è ad esse estraneo qualsiasi concetto di limitazione del campo di applicazione.



LYDITH 3,5

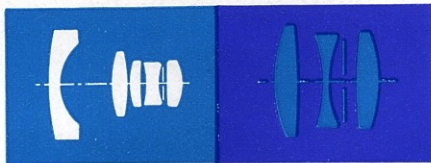
30

EXAKTA Varex
EXA I
EXA II
PENTACON
PRAKTICA
ALTIX

Il campo di applicazione per l'obiettivo grandangolare Lydith 3,5/30 mm. si estende dalle fotografie di interni e di soggetti architettonici a quelle di paesaggio. Tuttavia, nella moderna fotografia, un tale obiettivo viene anche frequentemente impiegato per conseguire determinati effetti d'immagine (accentuazione del primo piano). Inoltre, grazie alla breve focale ed alla grande profondità di campo di questo obiettivo, esso risulta anche adatto per le istantanee.

Obiettivo a 5 lenti – Nitidezza di riproduzione estendentesi a tutto il campo di immagine – Diaframma a preselezione – Angolo di campo sfruttato = 72°.

f = 30 mm.



LYDITH

DOMIPLAN

DOMIPLAN 2,8 / 50

EXAKTA Vorex
EXA I
EXA II
PENTACON
PRAKTIKA

f = 50 mm.



Il Domiplan è un obiettivo con lunghezza focale normale, adatto notoriamente per l'esecuzione della maggior parte delle riprese fotografiche. La realizzazione tecnica di questo obiettivo corrisponde sotto ogni punto di vista ai più moderni concetti di produzione ed il suo sistema ottico sul tipo dell'ormai affermato triplet assicura una perfetta nitidezza ed una eccezionale brillantezza nelle immagini.

Obiettivo a 3 lenti – Diaframma super-automatico a pressione – Bilanciere di scatto di nuovo tipo – Moderna montatura dello obiettivo – Angolo di campo sfruttato = 47°.



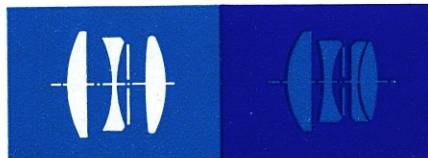
TRIOPLAN 2,8 / 100

TRIOPLAN N 2,8

EXAKTA Varex
EXA I
EXA II
PENTACON
PRAKTIKA

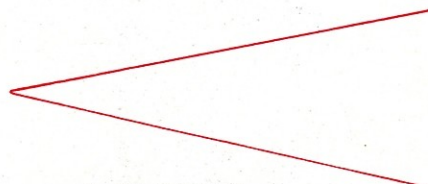
Il Trioplan è un obiettivo di « media » lunghezza focale. Esso è in grado di riprodurre un oggetto ingrandito di 2 volte rispetto all'obiettivo normale. Grazie alla sua luminosità relativamente alta, esso risulta particolarmente indicato per ritratti, per riprese di teatro, di fauna, di sport. Esso viene anche frequentemente impiegato per fotografie di studio in quanto presenta favorevoli effetti prospettici.

Obiettivo a 3 lenti – Angolo di campo sfruttato = 24° – Trioplan 2,8/100 mm. con preselezione del diaframma per EXAKTA Varex, EXA I/II – Trioplan N 2,8/100 mm. con diaframma a pressione e con bilanciere di scatto di nuovo tipo ed attacco per scatto flessibile, per EXAKTA Varex, EXA I/II – paraluce incorporato.



TRIOPLAN

PRIMOTAR

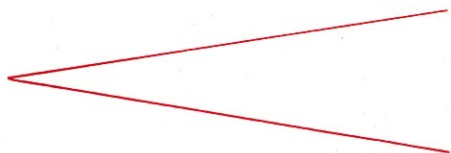


PRIMOTAR 3,5 / 135

EXAKTA Varex
EXA II
PENTACON
PRAKTICA

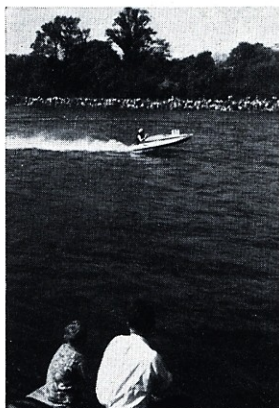
Anche il Primotar 3,5/135 mm. è un obiettivo di media lunghezza focale. Nel suo campo di applicazione sono comprese le riprese di sport, le fotografie di bambini e di animali.

Obiettivo anastigmatico a 4 lenti – Preselezione del diaframma – Cappuccio paraluce – Angolo di campo sfruttato = 18°



f = 30 mm.

f = 135 mm.



**DOMIGOR 4
LYDITH 3,5/30**

135

PENTINA

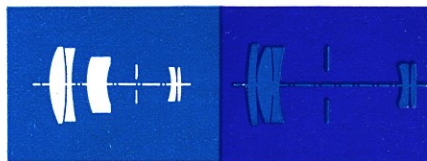
L'obiettivo grandangolare Lydith 3,5/30, precedentemente descritto può anche essere fornito nell'esecuzione adatta per la fotocamera a piccolo formato Pentina. Appositamente per questa fotocamera è stato costruito il teleobiettivo anastigmatico a 5 lenti Domigor 4/135. Entrambi gli obiettivi qui citati sono dotati di diaframma superautomatico a scatti e completano nel modo più ideale le caratteristiche tecniche proprie di questa fotocamera a piccolo formato.

Lydith 3,5/30 mm.

Obiettivo a 5 lenti – Nitidezza di riproduzione su tutto il campo di immagine – Angolo di campo sfruttato = 72°.

Domigor 4/135 mm.

Teleobiettivo anastigmatico a 5 lenti – Cappuccio paraluce – Angolo di campo sfruttato = 18°.



DOMIGOR

ORESTEGOR



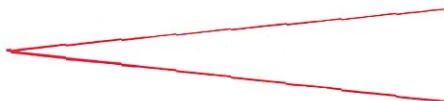
ORESTEGOR 4

200

EXAKTA Varex
EXA II
PENTACON
PRAKTICA
PRAKTINA

L'Orestegor con una focale di 200 mm. appartiene già ai veri e propri teleobiettivi. Esso si rivela particolarmente adatto per fotografie sportive e di animali. Inoltre grazie alla stupefacente nitidezza di riproduzione, questo obiettivo è assai utile per la fotografia di dettagli architettonici e per riprese a soggetto paesaggistico.

Obiettivo a 5 lenti – per EXAKTA Varex, EXA II – Diaframma a preselezione – Luminosità relativamente alta – Eccellente rendimento del contrasto, già a piena apertura – Ingrandimento dell'immagine di 4 x rispetto all'obiettivo normale – Massima semplicità d'impiego – Vero tipo tele (cioè lunghezza dell'obiettivo inferiore alla focale) – Cappuccio paraluce – Angolo di campo sfruttato = 12°.



f = 200 mm.

f = 50 mm.



TELEMEGOR 4,5

300

EXAKTA Varex
EXA II
PENTACON
PRAKTICA
PRAKTISIX

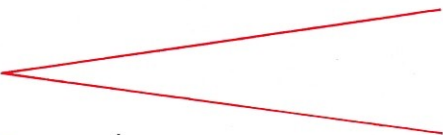


Il Telemegor 4,5/300 mm. è adatto per ottime fotografie di sport e di animali, per esempio animali nel loro ambiente naturale. Esso è inoltre particolarmente indicato per l'esecuzione di compiti specialistici nel campo artistico, scientifico e tecnico.

Obiettivo a 4 lenti – Vero teleobiettivo (la sua lunghezza è inferiore alla sua focale) – Luminosità relativamente alta – Ingrandimento dell'immagine di 6x rispetto all'obiettivo normale – Preselezione del diaframma – Possibilità di rotazione dello zoccolo per cavalletto (per passare da riprese in formato verticale a riprese in formato orizzontale e



viceversa, senza allontanare l'obiettivo dal cavalletto) – Cappuccio paraluce – Angolo di campo sfruttato = 8° per il formato 24 x 36 mm.

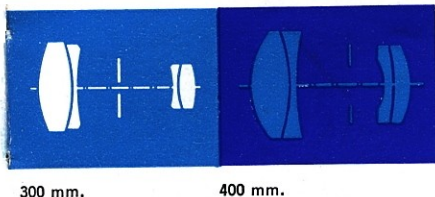


TELEMEGOR 5,5 / 400

**EXAKTA Varex
EXA II
PENTACON
PRAKTIKA**

Il Telemegor 5,5/400 mm. è un obiettivo di estrema lunghezza focale. Al suo campo di applicazione appartengono in prima linea le fotografie di animali nel loro ambiente naturale ed i compiti specialistici nell'arte, nella scienza e nella tecnica. Gli oggetti più lontani possono essere riprodotti a grandi dimensioni e «a tutto formato».

Obiettivo a 4 lenti – Vero teleobiettivo (la sua lunghezza è inferiore alla sua focale) – Ingrandimento dell'immagine di 8 x rispetto all'obiettivo normale – Preselezione del diaframma – Zoccolo del cavalletto, ruotabile – Cappuccio paraluce – Angolo di campo sfruttato = 6°.



300 mm.

400 mm.

Le migliori riprese fotografiche di soggetti in movimento vengono realizzate allorché ad una ottima posizione di ripresa, si af-



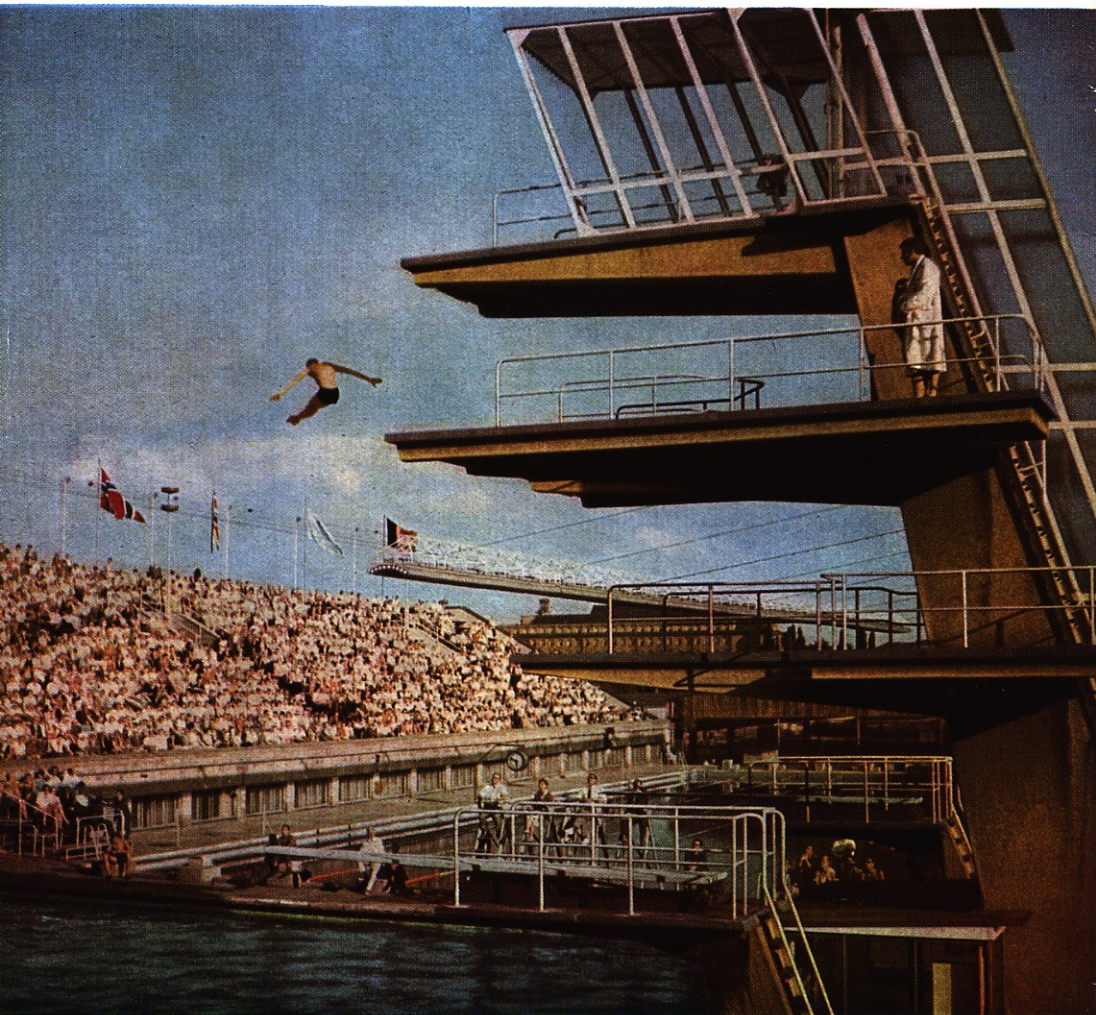
fianchi un'esatta esposizione. Dal momento però che per una miglior regolazione della messa a fuoco e per un attento controllo dell'immagine si lavora normalmente a diaframma tutto aperto - sfruttando così la piena luminosità del vetro smerigliato - è necessario che il tempo necessario per l'impostazione del diaframma di lavoro venga tenuto nei termini più brevi possibile.

I sistemi superautomatici di diaframmazione a pressione ed a scatti annullano quasi completamente questa perdita di tempo, in quanto all'atto di azionare lo scatto anche il diaframma si chiude automaticamente sul valore necessario alla ripresa, valore precedentemente impostato. La chiusura del diaframma in quegli obiettivi dotati di semplice preselezione del diaframma, viene eseguita manualmente: tuttavia anche questo sistema risparmia notevoli perdite di tempo ed ha un alto indice di sicurezza, in quanto agendo sull'anello dei diaframmi questo si blocca automaticamente sul valore precedentemente impostato.

*) Sono impiegabili esclusivamente paraluci nell'apposita esecuzione per obiettivi grandangolari.

**) Corto cappuccio paraluce, non avvitabile.

	Rapporti di apertura e lunghezza focale	Formato d'immagine	Angolo di campo sfruttato	Preselezione del diaframma	Diaframma superautomatico	Passo della filettatura (Valori mt)	Diametro di incastrò	Distanza minima di messa a fuoco	Lunghezza senza cappuccio paraluce	Lunghezza compresa caperchietto e cappuccio-adaptler	Peso	EXAKTA Varex	EXA I	EXA II	Pentacón Praktica	Pentina	Alfix	Praktisix
	mm.	mm.					mm.	m.	mm.	mm.	g.							
LYDITH	1:3,5/30	24×36	72°		×	M 49,0×0,75	51 W*)	0,40	47	58	120							×
LYDITH	1:3,5/30	24×36	72°	×		M 49,0×0,75	51 W*)	0,33	44,5	63	195	×	×	×	×			×
DOMIPLAN	1:2,8/50	24×36	47°		×	M 49,0×0,75	42	0,75	40****)	52	150	×	×	×	×			
TRIOPLAN	1:2,8/100	24×36	24°	×		M 49,0×0,75	51	1,10	88	116	300	×	×	×	×			
TRIOPLAN N	1:2,8/100	24×36	24°		×	M 55,0×0,75	57	1,10	93	116	430	×	×	×				
PRIMOTAR	1:3,5/135	24×36	18°	×		M 55,0×0,75	57	1,60	123,5	163	465	×		×	×			
DOMIGOR	1:4/135	24×36	18°		×	M 49,0×0,75	51	2,80	77,5	116	300							×
ORESTEGOR	1:4/200	24×36	12°	×		M 58,0×0,75	60	2,50	134	160	600	×		×	×			*)
TELEMEGOR	1:4,5/300	24×36	8°	×		M 82,0×0,75	85	3,30	222	274	1800	×		×	×			
TELEMEGOR	1:4,5/300	60×60	16°	×		M 82,0×0,75	85	3,30	196	252	1700							×
TELEMEGOR	1:5,5/400	24×36	6°	×		M 82,0×0,75	85	5,50	285	342	2100	×		×	×			



VEB FEINOPTISCHES WERK GÖRLITZ

Servizio tecnico e distribuzione esclusiva per l'Italia:

FOTOEXAKTA · Piazza Statuto 24 · Tel. 485.948 · 485.949 · TORINO



**... degni di tutta
la Vostra
incondizionata
fiducia!**