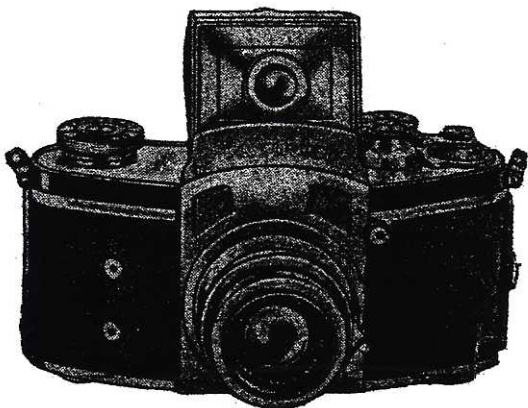


Новая «Экзакта»

Известная камера фирмы Ихаге «Экзакта» выпущена в новом варианте и является за границей первой зеркальной камерой, работающей на киноплёнке. Как и все камеры, работающие на киноплёнке, новая «Экзакта» рассчитана на 36 снимков, форматом 24×36 мм.

Для облегчения наводки на фокус матовое стекло заменено плосковыпуклой линзой, плоская поверхность которой матирована. Такое устройство позволяет не только получить одинаково освещённое до краёв изображение, но путем соответствующего подбора линзы даёт на матированной поверхности изображение, увеличенное вдвое против-размеров кадра. Для ещё большего облегчения наводки на фокус изображение на матовом стекле можно рассматривать через специально приспособленную увеличительную лупу.

Камера, кроме того, снабжена весьма важным приспособлением, позволяющим отрезать заснятый кусок плёнки, не вынимая всей кассеты.



К камере выпущена разнообразная сменная оптика в штыковой оправе.

Конструкция камеры продумана очень тщательно. Одним поворотом заводной головки одновременно устанавливается зеркало, заводится затвор, и плёнка продвигается на один кадр; возможность двойной экспозиции на одном кадре исключена.

Характерным штрихом конструктивной продуманности камеры является то, что она снабжена особым гнездом для ввинчивания патрона лампы-вспышки. Затвор камеры даёт скорость от 12 секунд до 1/1000 секунды и, кроме того, снабжен приспособлением для автосъёмки.

Открыта подписка

на 2-е полугодие 1937 г.

„СОВЕТСКОЕ ФОТО“

„ФОТОЛЮБИТЕЛЬ“

на 6 мес.—12 р.

на 6 мес.—3 р.