

Firma

Ihagee-Kamerawerk

Steenbergen & Co.

Dresden-A. 19

Schandauer Straße 24

10. April 1930.

Preis-Ermäßigung unserer Pionier-Kameras!

Es war ein guter Gedanke, als wir vor einigen Jahren erstmalig unser Pionier-Modell den Herren Photohändlern als Hausmarke anboten. Im Gegensatz zu den Kameras unseres Kataloges, für die Verkaufspreise festgesetzt sind, überließen wir die Notierungen der Pionier-Apparate dem Ermessen des Photohändlers, der dadurch die Möglichkeit hatte, mit diesem Modell seine besondere Leistungsfähigkeit zum Ausdruck zu bringen. Der Erfolg war überraschend und übertraf bei weitem unsere Erwartungen. Die Pionier-Kamera ist **IHAGEE-QUALITÄT**, und die Herren Photohändler, die sie als Hausmarke einführten, hatten einen Vorsprung ihrer Konkurrenz gegenüber. Das Pionier-Modell bietet tatsächlich alles, was man von einer guten Qualitätskamera verlangen kann. Sie hat Metallgehäuse, guten Lederbezug, doppelten Auszug mit **doppeltem**, verdeckten Zahntrieb, allseitig verstellbares Objektiv. Brillantsucher mit Libelle, Rahmensucher mit Visier, kurz, sie ist die Kamera des ersten Amateurs. — Der riesige Erfolg mit dieser Kamera brachte große Umsatzsteigerung und damit Rationalisierung. — Wir sind in der Lage, die bekannten niedrigen Nettopreise unserer Pionier-Kameras noch weiter wie folgt zu ermäßigen:

	Zenith bzw. Vario	Ibsor	Rulex**)	Compur
Format $6\frac{1}{2} \times 9$ cm				
Hugo Meyer Doppel-Anastigmat Veraplan 1:6,8	36.—	46.—	50.—	53.—
Ihagee-Anastigmat 1:4,5*)	34.—	44.—	48.—	51.—
Hugo Meyer Anastigmat Trioplan 1:4,5*)	36.—	46.—	50.—	53.—
Hugo Meyer Doppel-Anastigmat Veraplan 1:4,5	—	52.—	56.—	59.—
Schneider-Xenar 1:4,5*)	—	52.—	56.—	59.—
Format 9×12 cm				
Hugo Meyer Doppel-Anastigmat Veraplan 1:6,8	40.—	50.—	—	57.—
Ihagee-Anastigmat 1:4,5*)	43.—	51.—	55.—	58.—
Hugo Meyer Anastigmat Trioplan 1:4,5	—	54.—	58.—	61.—
Ihagee-Doppel-Anastigmat 1:4,5	—	56.—	60.—	63.—
Hugo Meyer Doppel-Anastigmat Veraplan 1:4,5	—	60.—	64.—	67.—
Schneider-Xenar 1:4,5*)	—	—	—	69.—
Format 10×15 cm				
Hugo Meyer Doppel-Anastigmat Veraplan 1:6,8	—	65.—	—	72.—
Hugo Meyer Doppel-Anastigmat Veraplan 1:4,5	—	—	—	92.—
Schneider-Xenar 1:4,5	—	—	—	95.—

An Stelle von Hugo Meyer Doppel-Anastigmat Veraplan liefern wir zu gleichen Preisen auch Eurynar!

*) Unsymmetrischer Anastigmat, Hinterlinse allein daher nicht verwendbar!

**) Rulex-Verschlüsse nur solange Vorrat reicht.

Überzeugen Sie sich, bitte, durch einen Versuch von der Leistungsfähigkeit unserer

Hochachtungsvoll

PIONIER-KAMERAS



Die obenstehenden Preise verstehen sich rein netto. Umsatzbonus wird auf Pionier-Kameras nicht gewährt. Um indessen den Einzelversand dieser Kameras nach Möglichkeit auszuschalten und damit die Verwaltungsspesen für Expedition, Fakturierung, Buchung und Inkasso zu ermäßigen, gewähren wir bei geschlossener Abnahme in einer Sendung von 5 Pionier-Kameras sortiert noch 5% und bei 10 Stück sortiert 10% Rabatt auf die genannten niedrigen Nettopreise.

Firma

IHAGEE-KAMERAWERK
Steenbergen & Co.

DRESDEN

Auf Grund der in Ihrer Preisliste verzei-
gelten Lieferungsbedingungen bitte ich um Zusen-
dung der Kameras per Post — Bahn:

Datum:

Genauere Adresse:

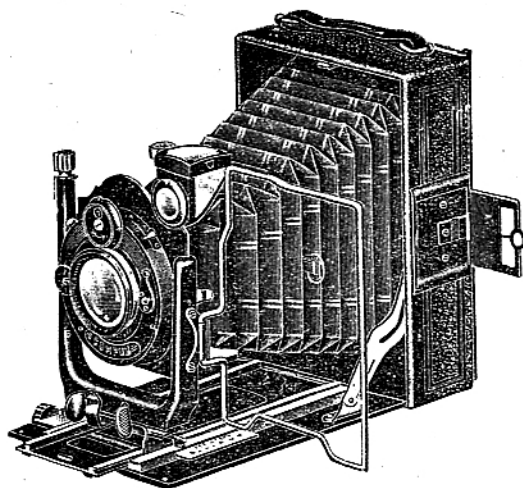
Hochachtungsvoll
(Unterschrift und Firma)

Name

Ort

Straße

Als Referenz für meine Eigenschaft als Photohändler
ich folgende Fabriken photographischer Bedarfsartikel



**Die Rationalisierung
unserer Fabrikation
ermöglicht es uns, für die**

**PIONIER
KAMERA**

**eine Preisermäßigung
eintreten zu lassen.**

Zahlungsbedingungen:

Wir gewähren 2 Prozent Skonto, sofern Zahlung in bar, Scheck oder Postscheck
innerhalb 30 Tagen dato Faktura erfolgt. Andernfalls gewähren wir 3 Monate Ziel
dato Faktura, wobei uns das Akzept ebenfalls innerhalb obiger Frist zu senden ist.
Erfüllungsort für Lieferung und Zahlung ist Dresden.