

Fea - Torquati - Rogliatti

Camera Antiquarius®

Quanto valgono
le fotocamere antiche



Cesco Ciapanna Editore

EXAKTA B

La famosa e diffusissima monoreflex ad ottiche intercambiabili con mirino a pozzetto non intercambiabile e messa a fuoco unificata per tutti gli obiettivi. Ha l'aspetto inconfondibile di tutte le Exakta che seguirono fino alla VX 1000. L'otturatore a tendina comprende i tempi da 12 secondi a 1/1000 di sec. e autoscatto fino a 8 secondi. Con semplici movimenti il mirino a pozzetto, corredato di lente per accurata messa a fuoco, può diventare un mirino sportivo. Fornibile in versione

semplificata denominata «Exakta popolare».

Costruttore: Ihagee Steenbergen & Co., Dresda (Germania).

Anno: 1933 (1931 modello A).

Formato: 4 x 6,5 cm su rollfilm 127.

Obiettivo: Exaktar Anastigmatico 75 mm f/3,5 intercambiabile. (Disponibile anche con Tessar Zeiss, oppure Xenar, oppure Cassar, oppure Primotar, tutti a preselezione del diaframma).

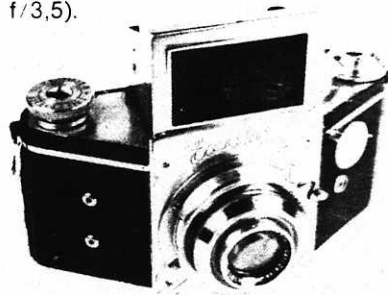
Accessori: Borsa-pronto di cuoio, paraluce.

Costo iniziale: Con Tessar Zeiss 70 mm f/3,5 Lit. 990 nel 1933.

Costo attuale:

DM 200. Asta Petzold del 2° settembre 1979;

DM 250. Asta Petzold del 27 aprile 1979 (con ottica Exaktar 75 mm f/3,5).



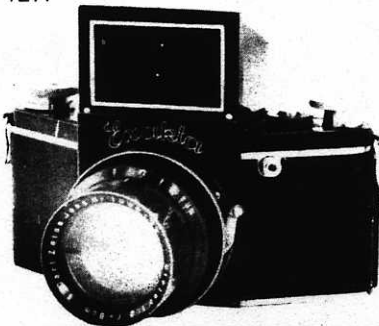
EXAKTA NIGHT

Monoreflex con ottiche intercambiabili, è la versione lussuosa dell'Exakta B. Dotata di un diverso bocchettone per accogliere obiettivi di maggior diametro, dispone di un otturatore a tendina in stoffa da 12 secondi a 1/1000 di secondo e autoscatto. Provvista di sincronizzazione flash si vantò di essere la prima con questa dotazione.

Costruttore: Ihagee Steenbergen & Co., Dresda (Germania).

Anno: 1935.

Formato: 4 x 6,5 cm su rollfilm 127.



Obiettivo: Dallmeyer Super S + 50 mm f/1,9 (oppure Zeiss Biotar 50 mm f/2).

Accessori: Borsa-pronto di cuoio (A richiesta esistevano diversi obiettivi previsti per altri modelli Exakta, ma con diverso innesto). Adattatore per microscopio, torcia flash, lenti addizionali).

Costo iniziale: Circa Lit. 2.000.

Costo attuale:

\$ 175. Prezzo consigliato da esperti Blue Book.

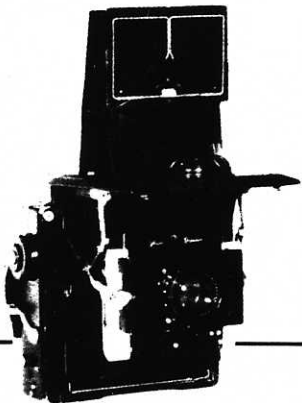
PATENT KLAPPREFLEX

Una fascinosa e rara monoreflex di legno di mogano, un prodigio di ingegneria meccanica e di ebanisteria. In apparenza una semplice «pieghevole» non troppo ingombrante, in realtà una grossa reflex a soffietto, con la plancia portaottica che si catapultava in fuori quando si apre l'apparecchio a dorso rotante. Naturalmente lo specchio non poteva avere il ritorno istantaneo, né l'obiettivo un automatismo di preselezione. Tuttavia si tratta di un apparecchio raro e costoso. Otturatore da 1/15 a 1/1000 di sec e messa a fuoco fino a m. 1,50.

Costruttore: Ihagee Steenbergen & Co., Dresda (Germania).

Anno: 1926.

Formato: 6,5 x 9 cm (reperibile anche nei formati 9 x 12 e 10 x 15 cm).



Obiettivo: Non intercambiabile Tessar f/4,5 (reperibile anche con Xenar f/4,5 oppure Veraplan f/4,5 oppure H. Meyer Plasmal f/4,5).

Accessori: Borsa di cuoio.

Costo iniziale: Lit 2.070 il modello 6,5 x 9 con Tessar f/4,5; Lit 2.460 il modello 9 x 12 con Tessar f/4,5; Lit 3.070 il modello 10 x 15 con Tessar f/4,5.

Costo attuale:
DM 600. Asta Petzold del 27-28 aprile 1979;
DM 400. Asta Petzold del 27-28 aprile 1979.

EXAKTA

adesso anche nel formato grande 6 6 cm.

e ciò nonostante con i medesimi vantaggi come nei modelli EXAKTA di piccolo formato! Cioè:

Otturatore a tendina da 1/1000° di secondo e 12 secondi - Autoscatto - Completamente senza parallasse - Impossibili le doppie esposizioni - Messa a fuoco sul vetro smerigliato senza dispositivo speciale, anche adoperando gli obbiettivi intercambiabili, teleobbiettivi e grand'angolare, così per prese da vicino o microfotografie. Doppio tiraggio per mezzo di tubi intermedi - Attacco per Vacoblitz - Numerosi accessori

PROSPETTI GRATIS



TORINO - VIA BOUCHERON 2 bis C.

24/36
mm

4/6,5
cm

6/6
cm

